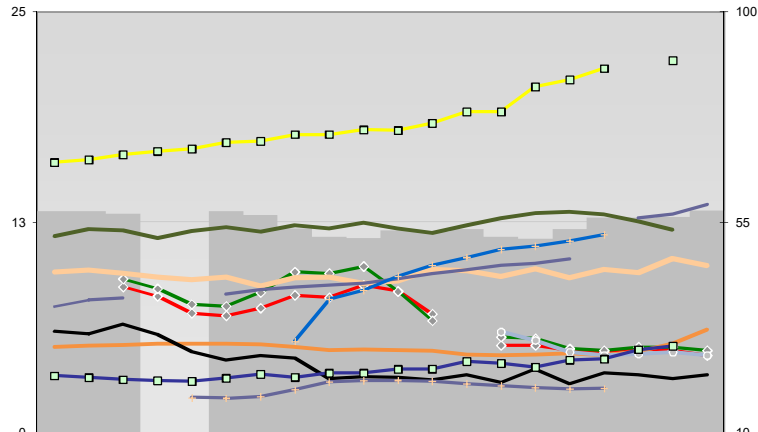
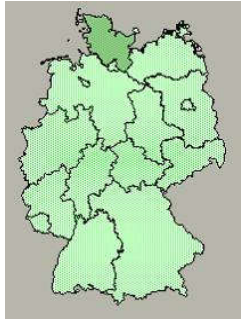




Segeberg, Landkreis

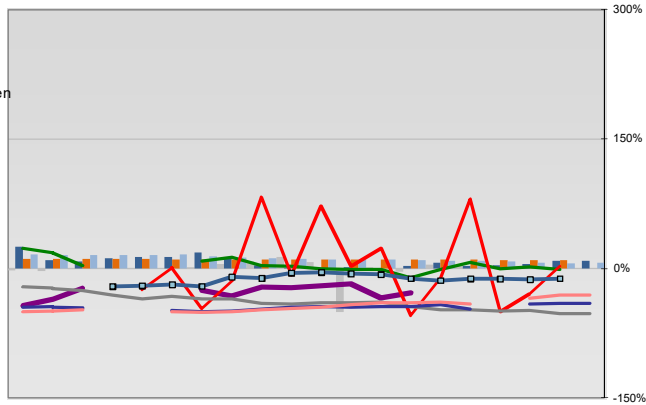


Entwicklungen

Anteil SoziversBeschäftigte / Bev [20-30]	57	57	57	57	57	54	52	52	53	53	54	52	52	54	56	56	58
Arbeitslosigkeit w in %		9	8	7	7	7	8	8	9	8	7	5	5	5	5	5	5
Arbeitslosigkeit m in %		9	9	8	8	8	10	9	10	8	7	6	6	5	5	5	5
Selbständige in %	12	12	12	12	12	12	12	12	12	12	12	12	13	13	13	13	12
Geburten mit Alter [25-35]	10	10	9	9	9	9	9	9	9	9	10	10	9	10	9	10	10
verf. Einkommen in T€ pro Einw.	16	16	17	17	17	17	18	18	18	18	18	19	19	21	21	22	22
Teilzeitquote SoziVersBeschäftigte/2	7	8	8		8	9	9	9	9	9	10	10	10	10	10	13	14
geringfügiger Nebenjob							5	8	8	9	10	10	11	11	11	12	
Ausländeranteil in %	5	5	5	5	5	5	5	5	5	5	5	5	5	5	5	5	5
Arbeitslosigkeit [15-25] in %												6	6	5	5	5	5
Sterblichkeit der Männer [65-75] in %o	32	31	33	31	27	26	27	26	22	22	22	21	22	21	24	20	23
BIP in T€ pro Einwohner	22	22	21	21	21	22	23	22	23	23	24	24	25	25	24	26	28
nur geringfügig Beschäftigt					18	17	18	19	21	21	21	21	20	20	20	19	19

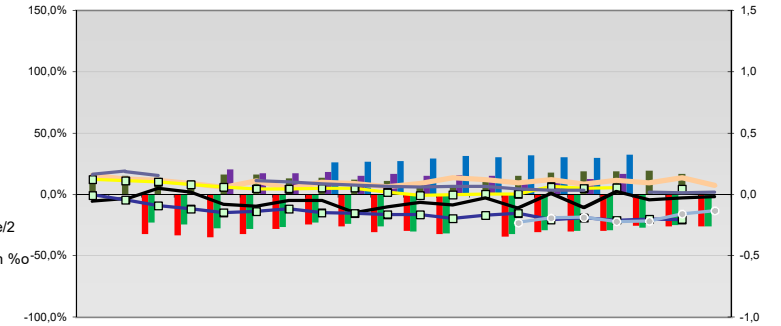
Regionalvergleich der Wirtschaftskraft

Einnahmen/Ausgaben-Quote																	
Übernachtungen pro Gästeankunft																	
Wohngebäudeanteil mit 1-2 Wohnungen																	
Kfz pro Einwohner																	
ProKopf Steueraufkommen																	
Schulden / netto Steueraufkommen																	
Insolvenzforderungen in % des BIPs																	
Gästeankünfte pro Einwohner																	
Akademikeranteil der SoziVersBesch.																	
Akademikerinnenanteil																	
Anteil Auslandsumsatz																	

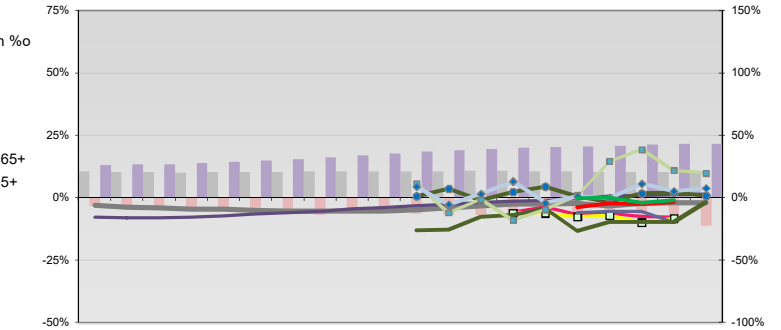


RVG: Sterblichkeitsdifferenz (m-w)-[65-75]																	
RVG: Wahlbeteiligung Bund & Europa																	
RVG: Arbeitslosigkeit der Ausländer																	
RVG: Eheschließungen																	
RVG: rel Anteil der Geburten ab Alter 35																	
RVG: Bevölkerungsanteil ab 65 Jahre																	
RVG: rel Anteil der Geburten bis Alter 25																	
RVG: Anteil nicht ehelicher Geburten																	
RVG: ProKopf Energieverbrauch der Produktion/3																	
Wanderungssaldo in %o																	
RVG: Bevölkerungsdichte																	
RVG: Ausländeranteil																	

Regionalvergleich: Abweichungen vom Wert Deutschlands insgesamt



Bildung und Soziales



Demographie, Energie und Wahlen

