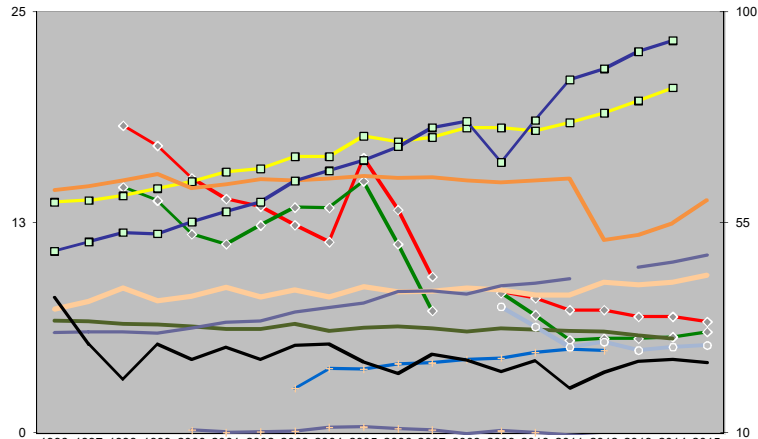




Schweinfurt, Kreisfreie Stadt

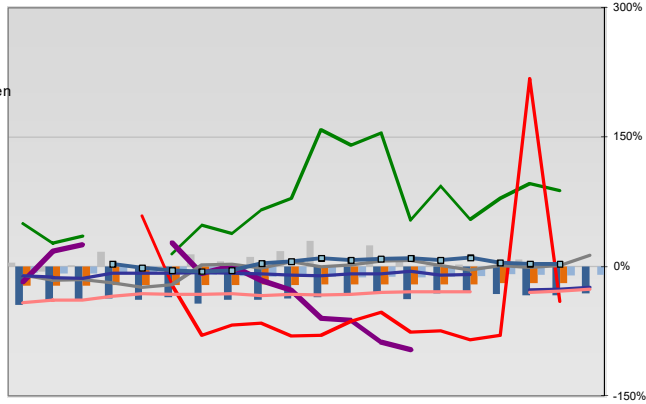


Entwicklungen

Anteil SoziversBeschäftigte / Bev [20-30]	136	133	136	138	141	144	140	139	144	139	142	146	151	138	141	146	152	150	156	155
Arbeitslosigkeit w in %	18	17	15	14	13	12	11	16	13	9	8	8	7	7	7	7	7	7	7	7
Arbeitslosigkeit m in %	15	14	12	11	12	13	13	15	11	7	8	7	6	6	6	6	6	6	6	6
Selbständige in %	7	7	6	6	6	6	6	6	6	6	6	6	6	6	6	6	6	6	6	6
Geburten mit Alter [25-35]	7	8	9	8	8	9	8	8	8	9	8	8	9	8	8	8	9	9	9	9
verf. Einkommen in T€ pro Einw.	14	14	14	15	15	15	16	16	16	18	17	18	18	18	18	18	19	20	20	20
Teilzeitquote SoziversBeschäftigte/2	6	6	6	6	6	7	7	7	7	8	8	8	8	9	9	9	10	10	10	11
geringfügiger Nebenjob							3	4	4	4	4	4	4	4	5	5	5			
Ausländeranteil in %	14	15	15	15	15	15	15	15	15	15	15	15	15	15	15	11	12	12	14	14
Arbeitslosigkeit [15-25] in %													8	6	5	5	5	5	5	5
Sterblichkeit der Männer [65-75] in %o	39	29	21	29	26	28	26	29	29	25	23	27	26	23	25	20	23	25	26	25
BIP in T€ pro Einwohner	49	51	53	53	55	57	59	64	66	68	71	75	77	68	77	85	88	92	94	
nur geringfügig Beschäftigt							11	10	10	10	11	11	11	10	10	10	10	9		

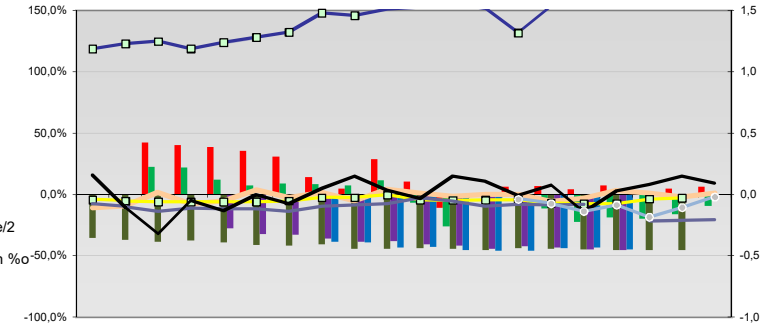
Regionalvergleich der Wirtschaftskraft

Einnahmen/Ausgaben-Quote																					
Übernachtungen pro Gästeankunft																					
Wohngebäudeanteil mit 1-2 Wohnungen																					
Kfz pro Einwohner																					
ProKopf Steueraufkommen																					
Schulden / netto Steueraufkommen																					
Insolvenzforderungen in % des BIPs																					
Gästeankünfte pro Einwohner																					
Akademikeranteil der SoziversBesch.																					
Akademikerinnenanteil																					
Anteil Auslandsumsatz																					

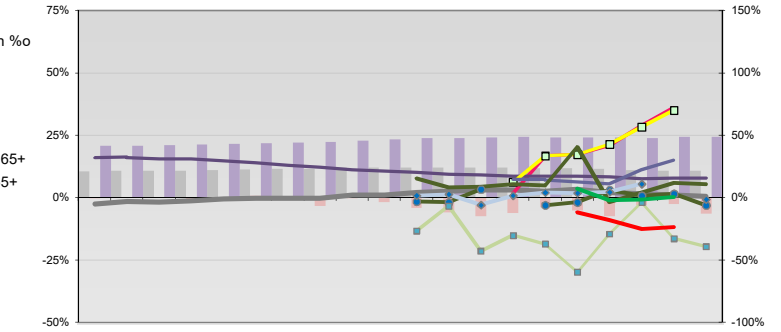


RVG: Sterblichkeitsdifferenz (m-w)-[65-75]																					
RVG: Wahlbeteiligung Bund & Europa																					
RVG: Arbeitslosigkeit der Ausländer																					
RVG: Eheschließungen																					
RVG: rel Anteil der Geburten ab Alter 35																					
RVG: Bevölkerungsanteil ab 65 Jahre																					
RVG: rel Anteil der Geburten bis Alter 25																					
RVG: Anteil nicht ehelicher Geburten																					
RVG: ProKopf Energieverbrauch der Produktion/3																					
Wanderungssaldo in %o																					
RVG: Bevölkerungsdichte																					
RVG: Ausländeranteil																					

Regionalvergleich: Abweichungen vom Wert Deutschlands insgesamt



Bildung und Soziales



Demographie, Energie und Wahlen

