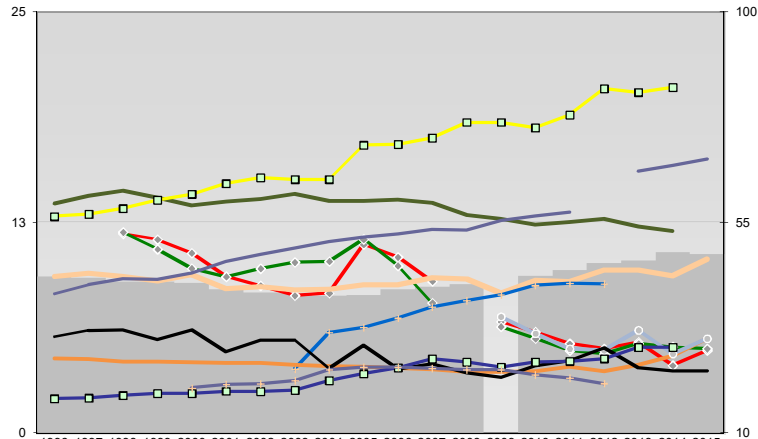
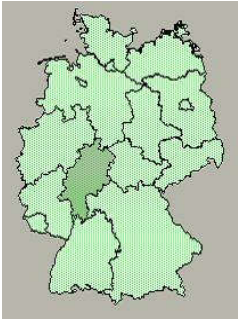




Schwalm-Eder-Kreis



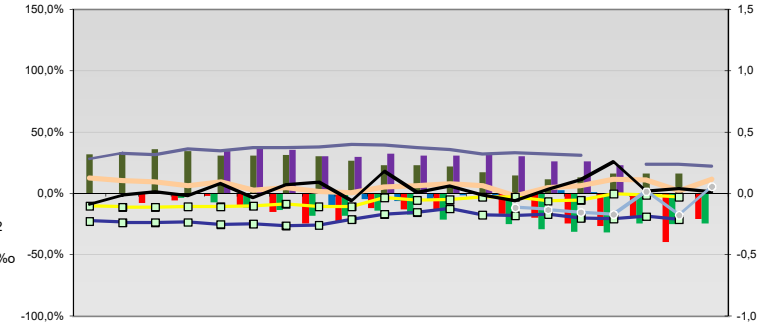
Entwicklungen

Anteil SoziversBeschäftigte / Bev [20-30]	43	43	42	42	41	40	40	39	39	41	41	42	44	45	46	47	49	48			
Arbeitslosigkeit w in %	12	11	11	9	9	8	8	11	10	9	7	6	5	5	5	4	5	5			
Arbeitslosigkeit m in %	12	11	10	9	10	10	10	11	10	8	6	6	5	5	5	5	5	5			
Selbständige in %	14	14	14	14	14	14	14	14	14	14	13	13	12	13	13	12	12	12			
Geburten mit Alter [25-35]	9	9	9	9	9	9	8	9	9	9	9	8	9	9	10	10	9	10			
verf. Einkommen in T€ pro Einw.	13	13	13	14	14	15	15	15	17	17	18	18	18	19	20	20	21	21			
Teilzeitquote SozVersBeschäftigte/2	8	9	9	9	10	10	11	11	12	12	12	12	13	13	13	16	16	16			
geringfügiger Nebenjob						4	6	6	7	7	8	8	9	9	9						
Ausländeranteil in %	4	4	4	4	4	4	4	4	4	4	4	4	4	4	4	4	5	6			
Arbeitslosigkeit [15-25] in %											7	6	5	5	6	5	6	6			
Sterblichkeit der Männer [65-75] in %o	31	32	32	30	32	27	30	30	24	29	24	25	23	22	24	25	28	24	23	23	
BIP in T€ pro Einwohner	17	17	18	18	18	19	19	19	21	23	24	24	24	24	23	24	25	26	28	28	
nur geringfügig Beschäftigt					20	20	21	21	24	24	24	24	24	24	22	22	21				

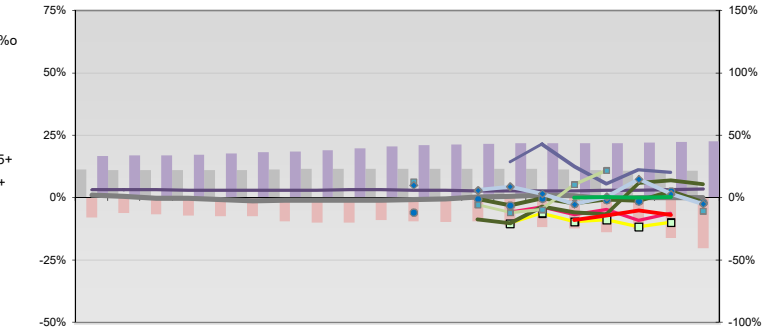
- Arbeitslosigkeit w in %
- Arbeitslosigkeit m in %
- Selbständige in %
- nur geringfügig Beschäftigt
- geringfügiger Nebenjob
- Geburten mit Alter [25-35]
- verf. Einkommen in T€ pro Einw.
- Teilzeitquote SozVersBeschäftigte/2
- Sterblichkeit der Männer [65-75] in %o
- BIP in T€ pro Einwohner
- Arbeitslosigkeit [15-25] in %

- Bevölkerungsanteil [15-25]
- Bevölkerungsüberhang [15-25] w in %o
- Bevölkerungsanteil [65 - ∞)
- RVG: Bevölkerungsanteil [15-25]
- RVG: Grundsicherung 65+w
- RVG: Bevölkerungsanteil [65-∞)
- RVG: Grundsicherungsquote (GS) 65+
- RVG: GS wg. Erwerbsminderung 65+
- RVG: Abgänger mit Abitur
- RVG: Abituranteil m
- RVG: Ohne Abschluss
- RVG: Ohne Abschluss m
- RVG: Betreuungsquote [0-3]
- RVG: Betreuungsquote [3-6]

Regionalvergleich: Abweichungen vom Wert Deutschlands insgesamt

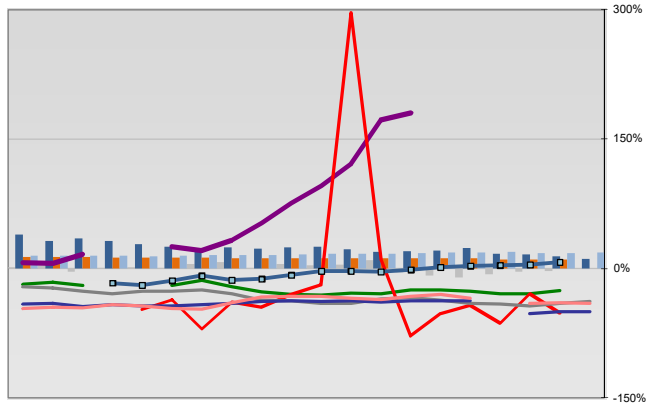


Bildung und Soziales



Regionalvergleich der Wirtschaftskraft

- Einnahmen/Ausgaben-Quote
- Übernachtungen pro Gästeankunft
- Wohngebäudeanteil mit 1-2 Wohnungen
- Kfz pro Einwohner
- ProKopf Steueraufkommen
- Schulden / netto Steueraufkommen
- Insolvenzforderungen in % des BIPs
- Gästeankünfte pro Einwohner
- Akademikeranteil der SozVersBesch.
- Akademikerinnenanteil
- Anteil Auslandsumsatz



- RVG: Sterblichkeitsdifferenz (m-w)[65-75]
- RVG: Wahlbeteiligung Bund & Europa
- RVG: Arbeitslosigkeit der Ausländer
- RVG: Eheschließungen
- RVG: rel Anteil der Geburten ab Alter 35
- RVG: Bevölkerungsanteil ab 65 Jahre
- RVG: rel Anteil der Geburten bis Alter 25
- RVG: Anteil nicht ehelicher Geburten
- RVG: ProKopf Energieverbrauch der Produktion/3
- Wanderungssaldo in %o
- RVG: Bevölkerungsdichte
- RVG: Ausländeranteil

Demographie, Energie und Wahlen

