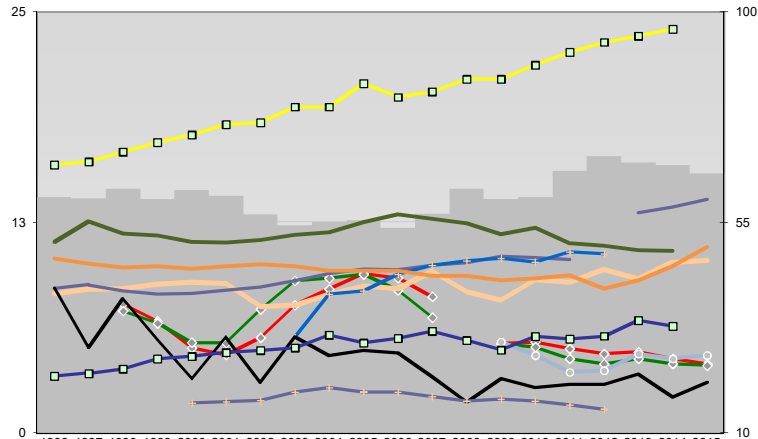




Schwabach, Kreisfreie Stadt



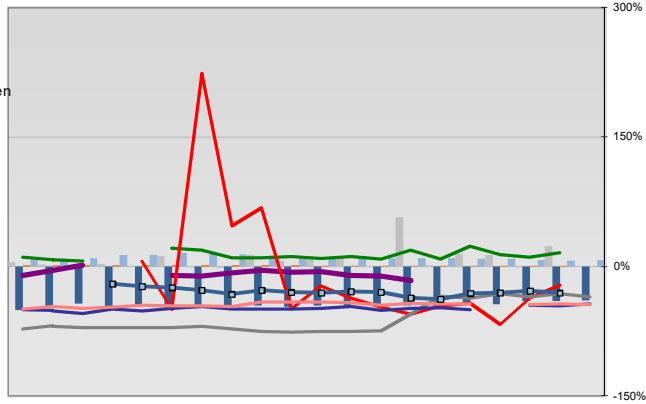
Entwicklungen

- Anteil SoziversBeschäftigte / Bev [20-30]
- ◆ Arbeitslosigkeit w in %
- ◆ Arbeitslosigkeit m in %
- Selbständige in %
- Geburten mit Alter [25-35]
- verf. Einkommen in T€ pro Einw.
- Teilzeitquote SoziVersBeschäftigte/2
- geringfügiger Nebenjob
- Ausländeranteil in %
- Arbeitslosigkeit [15-25] in %
- Sterblichkeit der Männer [65-75] in %
- BIP in T€ pro Einwohner
- nur geringfügig Beschäftigt

60	60	62	60	62	61	57	54	55	55	54	57	62	60	60	66	69	68	67	66
8	7	5	5	6	8	9	9	9	8	5	5	5	5	5	4	4			
7	7	5	5	7	9	9	9	8	7	5	5	4	4	4	4				
11	13	12	12	11	11	11	12	12	13	13	13	12	12	12	11	11	11	11	11
8	9	9	9	9	8	8	8	8	9	10	8	8	8	9	10	9	10	10	10
16	16	17	17	18	18	18	19	19	21	20	20	21	21	22	23	23	24	24	24
9	9	8	8	8	8	8	9	9	10	10	10	10	10	10	10	10	13	13	14
6	8	8	8	9	10	10	10	10	10	10	10	10	10	11	11				
10	10	10	10	10	10	10	10	10	10	9	9	9	9	9	9	9	10	11	11
5	5	4	4	4	5	4	5	4	5										
41	28	39	30	22	30	21	30	26	28	27	22	17	22	20	20	20	23	18	21
22	23	24	26	26	27	28	28	31	29	30	32	30	28	31	30	31	34	33	
16	17	17	19	20	19	19	18	17	17	17	16	15							

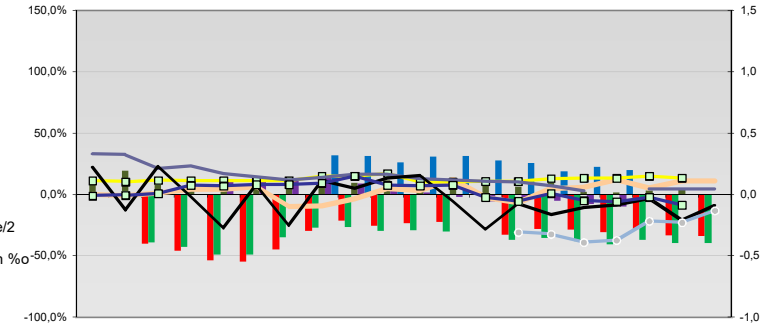
Regionalvergleich der Wirtschaftskraft

- Einnahmen/Ausgaben-Quote
- Übernachtungen pro Gästeankunft
- Wohngebäudeanteil mit 1-2 Wohnungen
- Kfz pro Einwohner
- ProKopf Steueraufkommen
- Schulden / netto Steueraufkommen
- Insolvenzforderungen in % des BIPs
- Gästeankünfte pro Einwohner
- Akademikeranteil der SoziVersBesch.
- Akademikerinnenanteil
- Anteil Auslandsumsatz



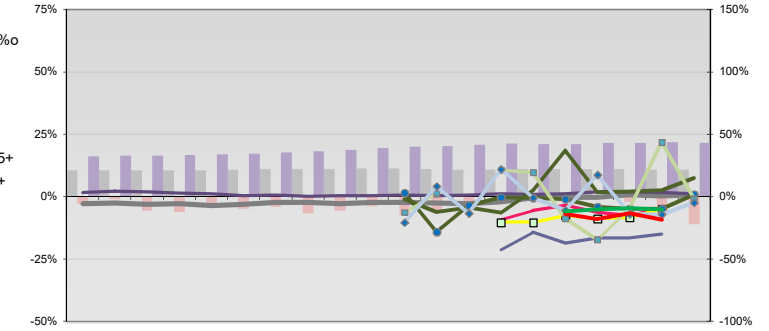
- RVG: Sterblichkeitsdifferenz (m-w)-[65-75]
- RVG: Wahlbeteiligung Bund & Europa
- RVG: Arbeitslosigkeit der Ausländer
- RVG: Eheschließungen
- RVG: rel Anteil der Geburten ab Alter 35
- RVG: Bevölkerungsanteil ab 65 Jahre
- RVG: rel Anteil der Geburten bis Alter 25
- RVG: Anteil nicht ehelicher Geburten
- RVG: ProKopf Energieverbrauch der Produktion/3
- Wanderungssaldo in %
- RVG: Bevölkerungsdichte
- RVG: Ausländeranteil

Regionalvergleich: Abweichungen vom Wert Deutschlands insgesamt



Bildung und Soziales

- Bevölkerungsanteil [15-25]
- Bevölkerungsüberhang [15-25] w in %
- Bevölkerungsanteil [65 - oo]
- RVG: Bevölkerungsanteil [15-25]
- RVG: Grundsicherung 65+ w
- RVG: Bevölkerungsanteil [65-oo]
- RVG: GS wg. Erwerbsminderung 65+
- RVG: Abgänger mit Abitur
- RVG: Abituranteil m
- RVG: Ohne Abschluss
- RVG: Ohne Abschluss m
- RVG: Betreuungsquote [0-3]
- RVG: Betreuungsquote [3-6]



Demographie, Energie und Wahlen

