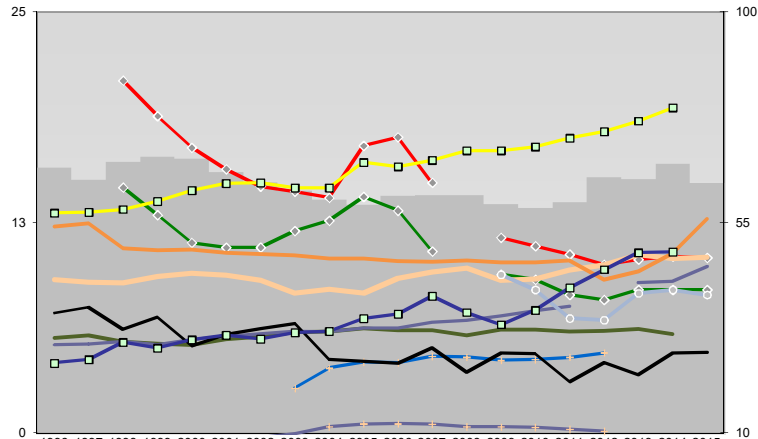
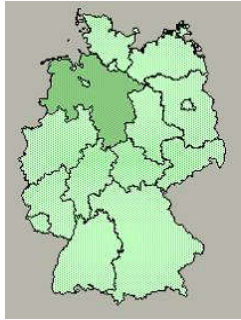




# Salzgitter, Kreisfreie Stadt

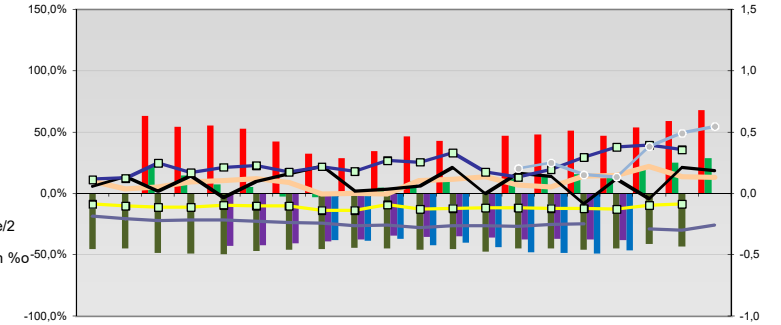


## Entwicklungen

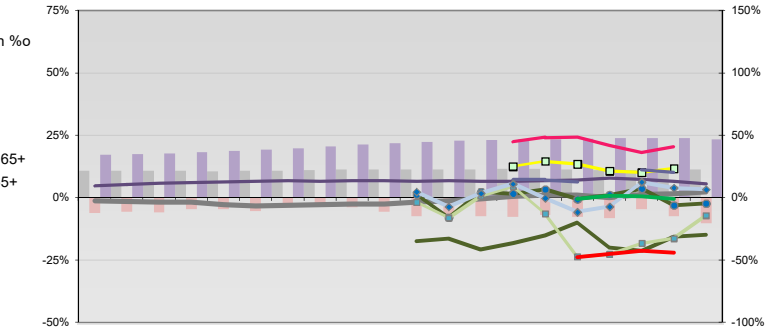
- Anteil SoziversBeschäftigte / Bev [20-30]
- Arbeitslosigkeit w in %
- Arbeitslosigkeit m in %
- Selbständige in %
- Geburten mit Alter [25-35]
- verf. Einkommen in T€ pro Einw.
- Teilzeitquote SoziversBeschäftigte/2
- geringfügiger Nebenjob
- Ausländeranteil in %
- Arbeitslosigkeit [15-25] in %
- Sterblichkeit der Männer [65-75] in %
- BIP in T€ pro Einwohner
- nur geringfügig Beschäftigt

	1996	1997	1998	1999	2000	2001	2002	2003	2004	2005	2006	2007	2008	2009	2010	2011	2012	2013	2014	2015
Anteil SoziversBeschäftigte / Bev [20-30]	67	64	68	69	69	66	63	62	60	59	61	61	61	59	58	59	65	64	68	63
Arbeitslosigkeit w in %			21	19	17	16	15	14	14	17	18	15		12	11	11	10	10	11	10
Arbeitslosigkeit m in %			15	13	11	11	11	12	13	14	13	11		9	9	8	8	9	9	9
Selbständige in %	6	6	5	5	5	6	6	6	6	6	6	6	6	6	6	6	6	6	6	6
Geburten mit Alter [25-35]	9	9	9	9	9	9	9	8	9	8	9	10	10	9	9	10	10	11	10	10
verf. Einkommen in T€ pro Einw.	13	13	13	14	14	15	15	15	15	16	16	16	17	17	17	18	18	19	19	19
Teilzeitquote SoziversBeschäftigte/2	5	5	5	5	6	6	6	6	6	6	7	7	7	7	7	8	9	9	9	10
geringfügiger Nebenjob								3	4	4	4	5	4	4	4	4	5			
Ausländeranteil in %	12	12	11	11	11	11	11	11	10	10	10	10	10	10	10	10	9	10	11	13
Arbeitslosigkeit [15-25] in %															9	9	7	7	8	8
Sterblichkeit der Männer [65-75] in %	36	37	32	35	29	31	32	33	26	25	25	28	23	27	27	21	25	22	27	27
BIP in T€ pro Einwohner	25	26	29	28	30	31	30	31	32	34	35	39	36	33	36	41	45	48	49	
nur geringfügig Beschäftigt					8	9	9	10	11	12	12	12	11	11	11	11	10			

## Regionalvergleich: Abweichungen vom Wert Deutschlands insgesamt

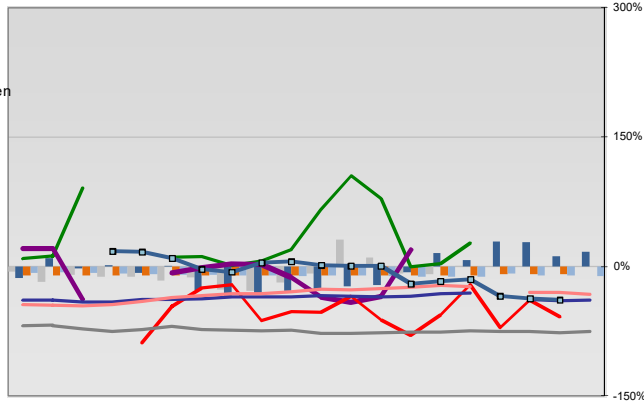


## Bildung und Soziales



## Regionalvergleich der Wirtschaftskraft

- Einnahmen/Ausgaben-Quote
- Übernachtungen pro Gästeankunft
- Wohngebäudeanteil mit 1-2 Wohnungen
- Kfz pro Einwohner
- ProKopf Steueraufkommen
- Schulden / netto Steueraufkommen
- Insolvenzforderungen in % des BIPs
- Gästeankünfte pro Einwohner
- Akademikeranteil der SoziversBesch.
- Akademikerinnenanteil
- Anteil Auslandsumsatz



- RVG: Sterblichkeitsdifferenz (m-w)-[65-75]
- RVG: Wahlbeteiligung Bund & Europa
- RVG: Arbeitslosigkeit der Ausländer
- RVG: Eheschließungen
- RVG: rel Anteil der Geburten ab Alter 35
- RVG: Bevölkerungsanteil ab 65 Jahre
- RVG: rel Anteil der Geburten bis Alter 25
- RVG: Anteil nicht ehelicher Geburten
- RVG: ProKopf Energieverbrauch der Produktion/3
- RVG: Wanderungssaldo in %
- RVG: Bevölkerungsdichte
- RVG: Ausländeranteil

## Demographie, Energie und Wahlen

