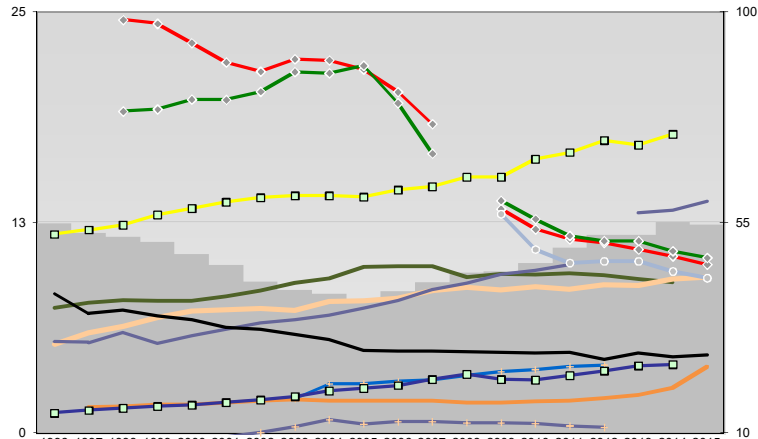
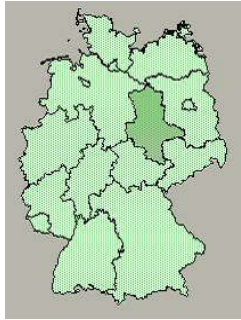




Sachsen-Anhalt

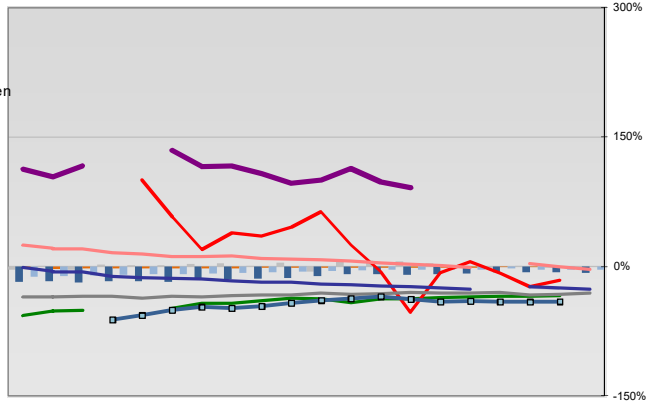


Entwicklungen

Anteil SoziversBeschäftigte / Bev [20-30]	55	53	51	48	46	42	41	40	38	40	42	44	44	46	50	52	55	54
Arbeitslosigkeit w in %	25	24	23	22	21	22	22	22	20	18	13	12	12	11	11	11	10	10
Arbeitslosigkeit m in %	19	19	20	20	20	21	21	22	20	17	14	13	12	11	11	11	10	10
Selbständige in %	7	8	8	8	8	8	9	9	10	10	10	9	9	9	9	9	9	9
Geburten mit Alter [25-35]	5	6	6	7	7	7	7	7	8	8	8	8	9	8	9	9	9	9
verf. Einkommen in T€ pro Einw.	12	12	12	13	13	14	14	14	14	14	15	15	15	16	17	17	17	18
Teilzeitquote SoziVersBeschäftigte/2	5	5	6	5	6	6	7	7	7	7	8	8	9	10	10	10	13	13
geringfügiger Nebenjob						2	3	3	3	3	3	3	4	4	4	4	4	4
Ausländeranteil in %	2	2	2	2	2	2	2	2	2	2	2	2	2	2	2	2	3	4
Arbeitslosigkeit [15-25] in %											13	11	10	10	10	10	10	9
Sterblichkeit der Männer [65-75] in ‰	40	36	36	35	34	33	32	31	30	28	28	27	27	27	27	26	27	26
BIP in T€ pro Einwohner	14	15	15	16	16	17	18	19	20	20	21	23	21	21	22	23	24	25
nur geringfügig Beschäftigt				8	9	10	11	13	12	12	12	12	12	12	12	12	11	11

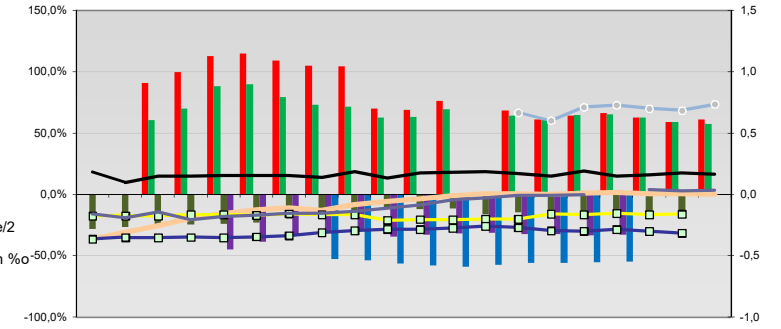
Regionalvergleich der Wirtschaftskraft

Einnahmen/Ausgaben-Quote																			
Übernachtungen pro Gästeankunft																			
Wohngebäudeanteil mit 1-2 Wohnungen																			
Kfz pro Einwohner																			
ProKopf Steueraufkommen																			
Schulden / netto Steueraufkommen																			
Insolvenzforderungen in % des BIPs																			
Gästeankünfte pro Einwohner																			
Akademikeranteil der SoziVersBesch.																			
Akademikerinnenanteil																			
Anteil Auslandsumsatz																			

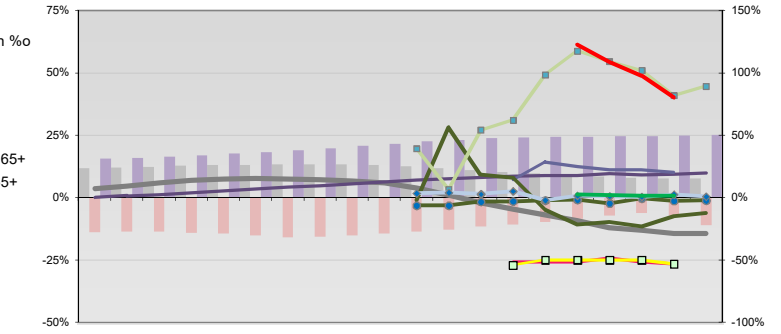


RVG: Sterblichkeitsdifferenz (m-w)-[65-75]																			
RVG: Wahlbeteiligung Bund & Europa																			
RVG: Arbeitslosigkeit der Ausländer																			
RVG: Eheschließungen																			
RVG: rel Anteil der Geburten ab Alter 35																			
RVG: Bevölkerungsanteil ab 65 Jahre																			
RVG: rel Anteil der Geburten bis Alter 25																			
RVG: Anteil nicht ehelicher Geburten																			
RVG: ProKopf Energieverbrauch der Produktion/3																			
Wanderungssaldo in ‰																			
RVG: Bevölkerungsdichte																			
RVG: Ausländeranteil																			

Regionalvergleich: Abweichungen vom Wert Deutschlands insgesamt



Bildung und Soziales



Demographie, Energie und Wahlen

