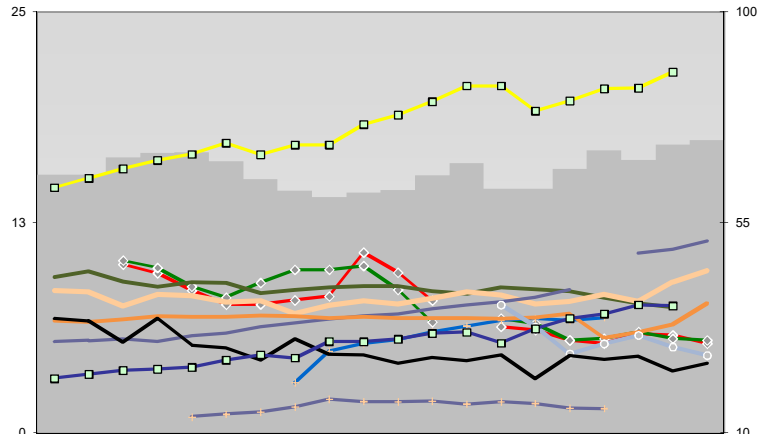
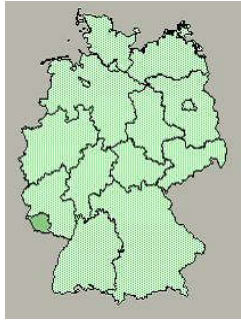




Saarpfalz-Kreis



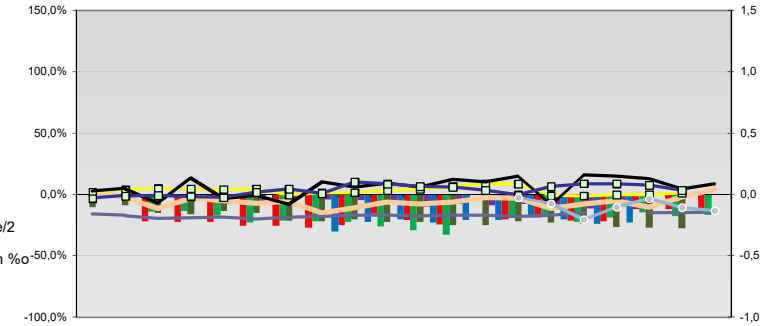
Entwicklungen

Anteil SoziversBeschäftigte / Bev [20-30]	65	65	69	70	70	68	64	62	60	61	62	65	68	62	62	66	70	68	72	73
Arbeitslosigkeit w in %	10	9	8	8	8	8	8	8	8	11	10	8	6	6	6	5	6	6	5	6
Arbeitslosigkeit m in %	10	10	9	8	9	10	10	10	9	7	7	7	6	6	6	6	6	6	6	6
Selbständige in %	9	10	9	9	9	8	8	9	9	9	8	8	9	9	8	8	8	8	8	7
Geburten mit Alter [25-35]	8	8	8	8	8	8	8	7	8	8	8	8	8	8	8	8	8	8	9	10
verf. Einkommen in T€ pro Einw.	15	15	16	16	17	17	17	17	17	18	19	20	21	21	19	20	20	20	21	21
Teilzeitquote SoziversBeschäftigte/2	5	5	6	5	6	6	6	7	7	7	7	7	8	8	8	8	8	11	11	11
geringfügiger Nebenjob								3	5	5	6	6	6	7	7	7	7	7	7	7
Ausländeranteil in %	7	7	7	7	7	7	7	7	7	7	7	7	7	7	7	6	6	6	8	8
Arbeitslosigkeit [15-25] in %													8	6	5	5	6	5	5	5
Sterblichkeit der Männer [65-75] in %	34	34	29	34	29	28	26	30	27	27	25	26	25	27	22	26	26	26	23	25
BIP in T€ pro Einwohner	22	23	23	24	24	26	27	26	30	29	30	31	32	29	32	34	35	37	37	37
nur geringfügig Beschäftigt					13	14	14	16	17	17	17	17	16	17	16	15	15			

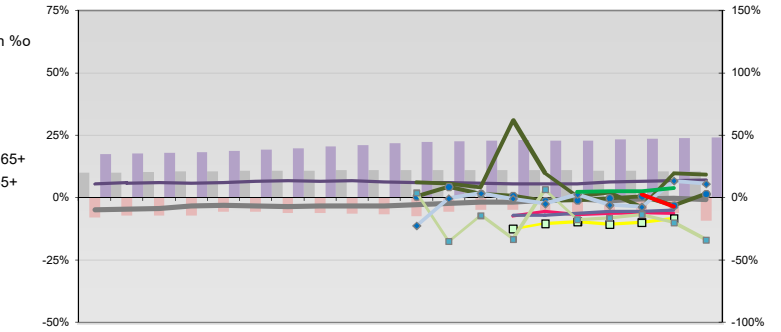
- Arbeitslosigkeit w in %
- Arbeitslosigkeit m in %
- Selbständige in %
- nur geringfügig Beschäftigt
- geringfügiger Nebenjob
- Geburten mit Alter [25-35]
- verf. Einkommen in T€ pro Einw.
- Teilzeitquote SoziversBeschäftigte/2
- Sterblichkeit der Männer [65-75] in %
- BIP in T€ pro Einwohner
- Arbeitslosigkeit [15-25] in %

- Bevölkerungsanteil [15-25]
- Bevölkerungsüberhang [15-25] w in %
- Bevölkerungsanteil [65 - oo)
- RVG: Bevölkerungsanteil [15-25]
- RVG: Grundsicherung 65+ w
- RVG: Bevölkerungsanteil [65-oo)
- RVG: GS wg. Erwerbsminderung 65+
- RVG: Abgänger mit Abitur
- RVG: Abituranteil m
- RVG: Ohne Abschluss
- RVG: Ohne Abschluss m
- RVG: Betreuungsquote [0-3]
- RVG: Betreuungsquote [3-6]

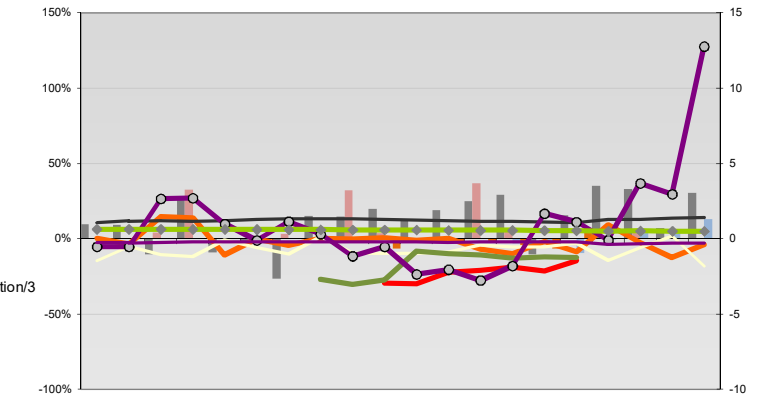
Regionalvergleich: Abweichungen vom Wert Deutschlands insgesamt



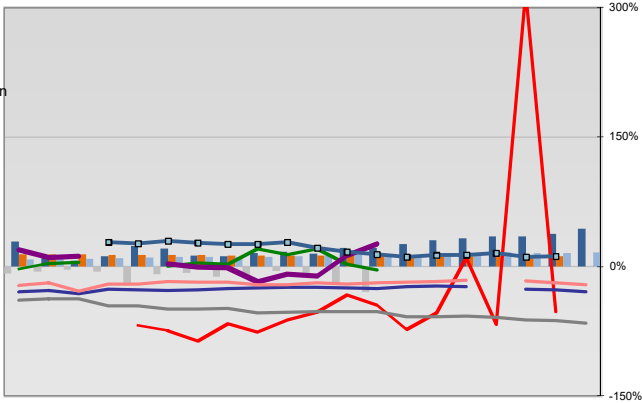
Bildung und Soziales



Demographie, Energie und Wahlen



Regionalvergleich der Wirtschaftskraft



- Einnahmen/Ausgaben-Quote
- Übernachtungen pro Gästeankunft
- Wohngebäudeanteil mit 1-2 Wohnungen
- Kfz pro Einwohner
- ProKopf Steueraufkommen
- Schulden / netto Steueraufkommen
- Insolvenzforderungen in % des BIPs
- Gästeankünfte pro Einwohner
- Akademikeranteil der SoziversBesch.
- Akademikerinnenanteil
- Anteil Auslandsumsatz

- RVG: Sterblichkeitsdifferenz (m-w)-[65-75]
- RVG: Wahlbeteiligung Bund & Europa
- RVG: Arbeitslosigkeit der Ausländer
- RVG: Eheschließungen
- RVG: rel Anteil der Geburten ab Alter 35
- RVG: Bevölkerungsanteil ab 65 Jahre
- RVG: rel Anteil der Geburten bis Alter 25
- RVG: Anteil nicht ehelicher Geburten
- RVG: ProKopf Energieverbrauch der Produktion/3
- Wanderungssaldo in %
- RVG: Bevölkerungsdichte
- RVG: Ausländeranteil