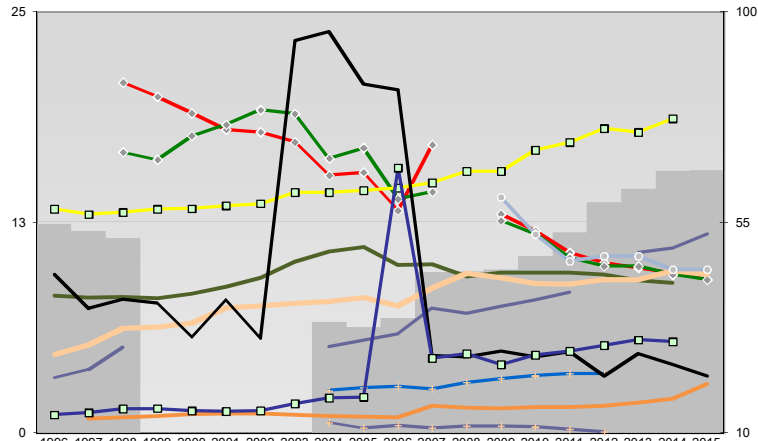
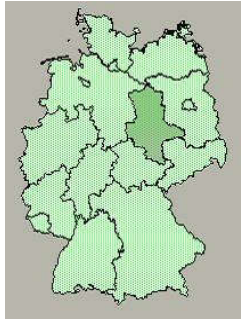




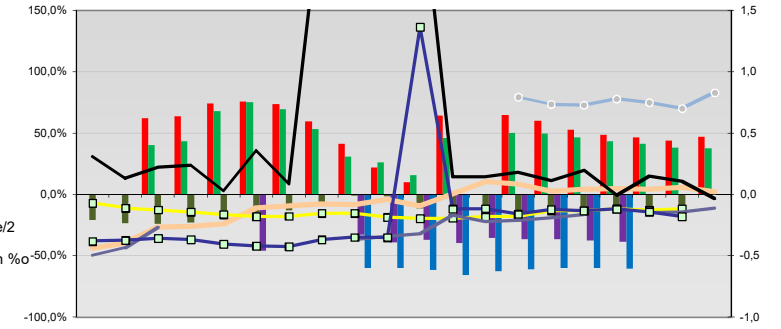
Saalkreis



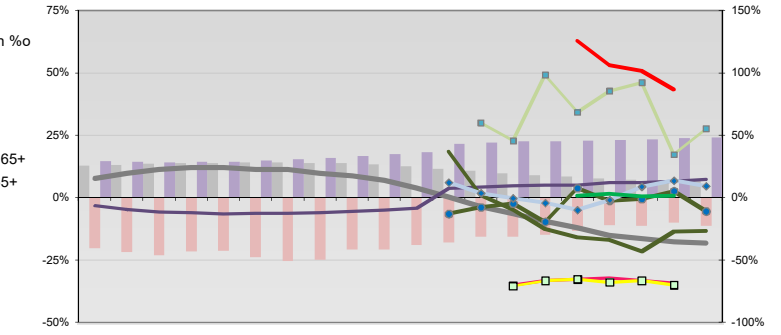
Entwicklungen

Anteil SoziversBeschäftigte / Bev [20-30]	55	53	52	21	20	19	18	18	17	15	15	13	17	45	45	48	53	59	62	66	66	
Arbeitslosigkeit w in %				17	16	18	18	19	19	16	17	14	14	13	12	11	10	10	10	9	9	
Arbeitslosigkeit m in %				8	8	8	8	9	9	10	11	11	10	10	9	9	10	10	9	9	9	
Selbständige in %				5	5	6	7	7	8	8	8	8	8	9	9	9	9	9	9	10	9	
Geburten mit Alter [25-35]				13	13	13	13	13	13	14	14	14	15	15	16	16	17	17	18	18	19	
verf. Einkommen in T€ pro Einw.				3	4	5				5	5	6	7	7	8	8	8	8	11	11	12	
Teilzeitquote SoziVersBeschäftigte/2										3	3	3	3	3	3	3	3	4	4			
geringfügiger Nebenjob																						
Ausländeranteil in %				1	1	1	1	1	1	1	1	1	1	2	2	1	2	2	2	2	3	
Arbeitslosigkeit [15-25] in %																	14	12	10	11	10	
Sterblichkeit der Männer [65-75] in ‰	44	37	39	38	30	38	30	94	96	85	83	27	26	27	26	27	26	27	22	27	25	22
BIP in T€ pro Einwohner	14	14	15	15	15	15	15	16	17	18	67	26	27	25	27	27	29	30	29			
nur geringfügig Beschäftigt						8				12	11	12	11	11	11	11	11	10				

Regionalvergleich: Abweichungen vom Wert Deutschlands insgesamt

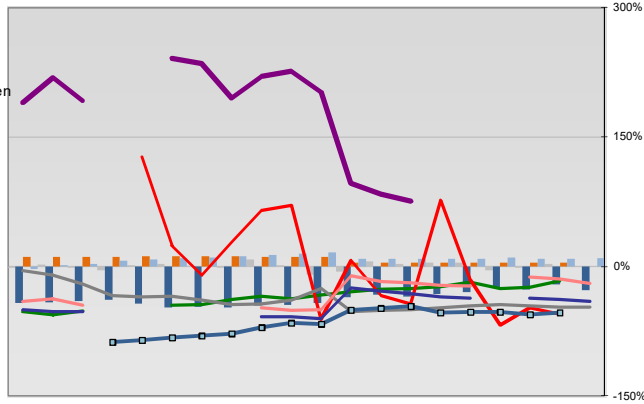


Bildung und Soziales



Regionalvergleich der Wirtschaftskraft

Einnahmen/Ausgaben-Quote																						
Übernachtungen pro Gästeankunft																						
Wohngebäudeanteil mit 1-2 Wohnungen																						
Kfz pro Einwohner																						
ProKopf Steueraufkommen																						
Schulden / netto Steueraufkommen																						
Insolvenzforderungen in % des BIPs																						
Gästeankünfte pro Einwohner																						
Akademikeranteil der SoziVersBesch.																						
Akademikerinnenanteil																						
Anteil Auslandsumsatz																						



RVG: Sterblichkeitsdifferenz (m-w)-[65-75]																						
RVG: Wahlbeteiligung Bund & Europa																						
RVG: Arbeitslosigkeit der Ausländer																						
RVG: Eheschließungen																						
RVG: rel Anteil der Geburten ab Alter 35																						
RVG: Bevölkerungsanteil ab 65 Jahre																						
RVG: rel Anteil der Geburten bis Alter 25																						
RVG: Anteil nicht ehelicher Geburten																						
RVG: ProKopf Energieverbrauch der Produktion/3																						
Wanderungssaldo in ‰																						
RVG: Bevölkerungsdichte																						
RVG: Ausländeranteil																						

Demographie, Energie und Wahlen

