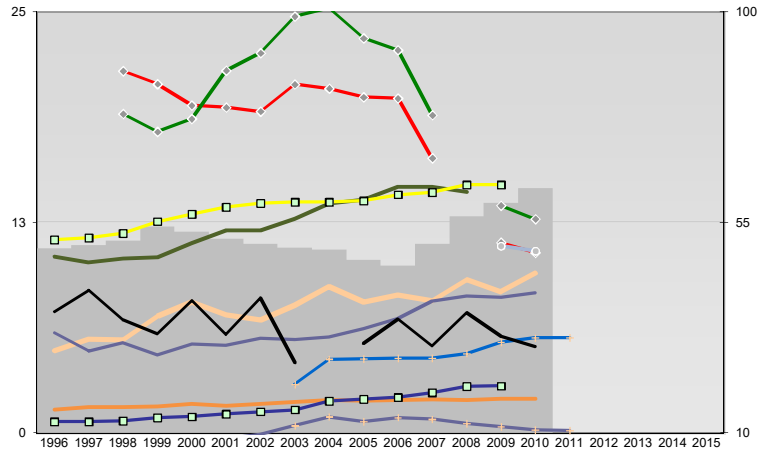
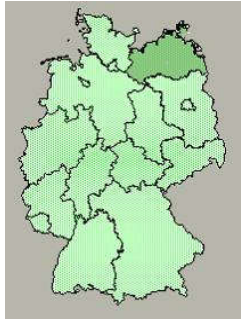




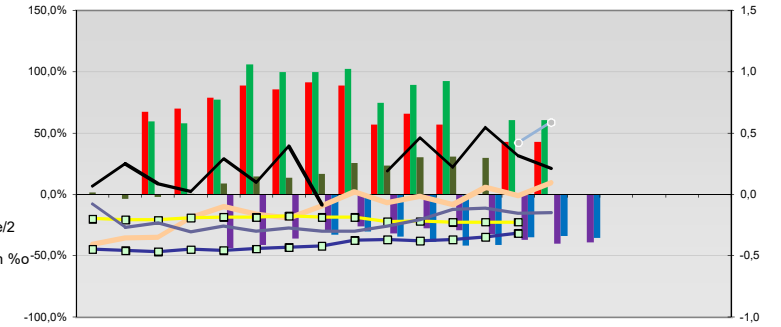
Rügen, Kreis



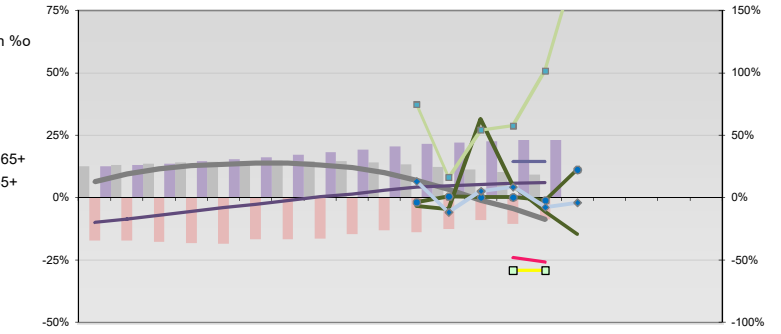
Entwicklungen

Anteil SoziversBeschäftigte / Bev [20-30]	49	50	51	54	53	52	50	50	49	47	46	50	56	59	62
Arbeitslosigkeit w in %			21	21	19	19	19	21	20	20	20	16		11	11
Arbeitslosigkeit m in %			19	18	19	22	23	25	25	23	23	19		14	13
Selbständige in %	10	10	10	10	11	12	12	13	14	14	15	15	14		
Geburten mit Alter [25-35]	5	6	6	7	8	7	7	8	9	8	8	8	9	8	9
verf. Einkommen in T€ pro Einw.	11	12	12	13	13	13	14	14	14	14	14	14	15	15	
Teilzeitquote SoziversBeschäftigte/2	6	5	5	5	5	6	6	6	6	7	8	8	8	8	8
geringfügiger Nebenjob								3	4	4	4	4	5	5	6
Ausländeranteil in %	1	2	2	2	2	2	2	2	2	2	2	2	2	2	2
Arbeitslosigkeit [15-25] in %															11
Sterblichkeit der Männer [65-75] in ‰	36	40	34	31	38	31	39	25		29	34	29	36	31	28
BIP in T€ pro Einwohner	12	12	13	13	13	14	15	15	17	17	18	19	20	20	
nur geringfügig Beschäftigt					8	9	10	12	13	12	13	13	12	11	11

Regionalvergleich: Abweichungen vom Wert Deutschlands insgesamt

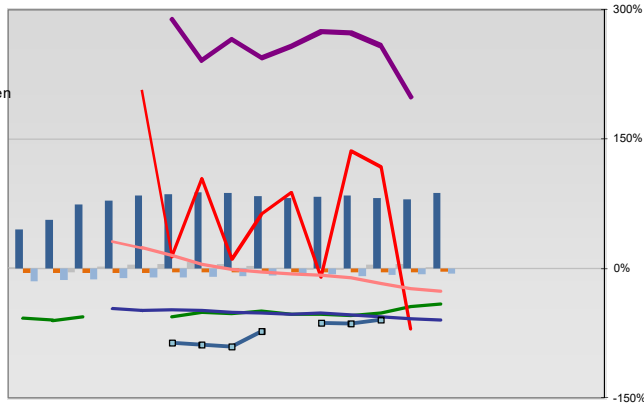


Bildung und Soziales



Regionalvergleich der Wirtschaftskraft

- Einnahmen/Ausgaben-Quote
- Übernachtungen pro Gästeankunft
- Wohngebäudeanteil mit 1-2 Wohnungen
- Kfz pro Einwohner
- ProKopf Steueraufkommen
- Schulden / netto Steueraufkommen
- Insolvenzforderungen in % des BIPs
- Gästeankünfte pro Einwohner
- Akademikeranteil der SoziversBesch.
- Akademikerinnenanteil
- Anteil Auslandsumsatz



- RVG: Sterblichkeitsdifferenz (m-w)-[65-75]
- RVG: Wahlbeteiligung Bund & Europa
- RVG: Arbeitslosigkeit der Ausländer
- RVG: Eheschließungen
- RVG: rel Anteil der Geburten ab Alter 35
- RVG: Bevölkerungsanteil ab 65 Jahre
- RVG: rel Anteil der Geburten bis Alter 25
- RVG: Anteil nicht ehelicher Geburten
- RVG: ProKopf Energieverbrauch der Produktion/3
- Wanderungssaldo in ‰
- RVG: Bevölkerungsdichte
- RVG: Ausländeranteil

Demographie, Energie und Wahlen

