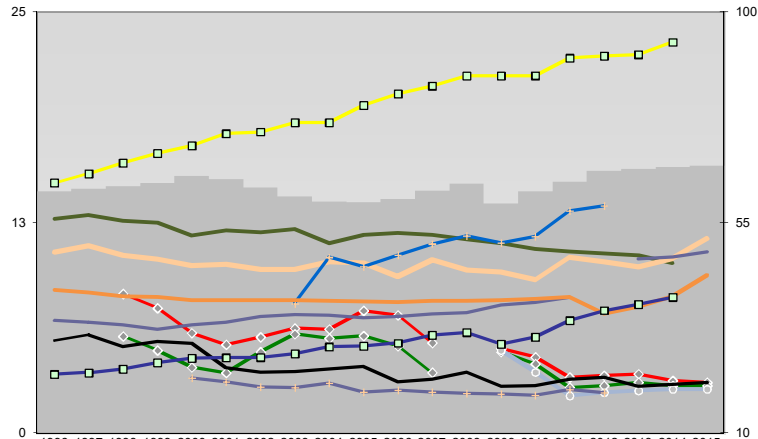




Rottweil, Landkreis



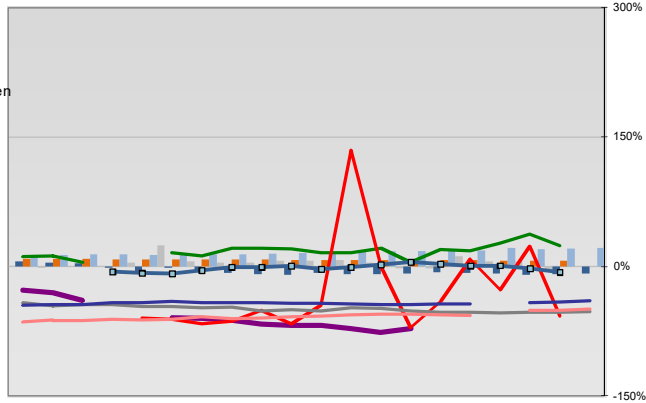
Entwicklungen

- Anteil SoziversBeschäftigte / Bev [20-30]
- ◆ Arbeitslosigkeit w in %
- ◆ Arbeitslosigkeit m in %
- ◆ Selbständige in %
- ◆ Geburten mit Alter [25-35]
- ◆ verf. Einkommen in T€ pro Einw.
- ◆ Teilzeitquote SoziVersBeschäftigte/2
- ◆ geringfügiger Nebenjob
- ◆ Ausländeranteil in %
- ◆ Arbeitslosigkeit [15-25] in %
- ◆ Sterblichkeit der Männer [65-75] in ‰
- ◆ BIP in T€ pro Einwohner
- ◆ nur geringfügig Beschäftigt

62	62	63	63	65	64	62	61	59	59	60	62	63	59	62	64	66	67	67
8	7	6	5	6	6	6	6	7	7	5	5	5	3	3	4	3	3	
6	5	4	4	5	6	6	6	6	5	4	5	4	3	3	3	3		
13	13	12	12	12	12	12	11	12	12	12	12	11	11	11	11	11	10	
11	11	11	10	10	10	10	10	10	9	10	10	10	9	10	10	10	12	
15	15	16	17	17	18	18	18	18	19	20	21	21	21	21	22	22	23	
7	7	6	6	6	7	7	7	7	7	7	7	8	8	8	10	10	11	
8	8	8	8	8	8	8	8	8	8	8	8	8	8	8	7	7	8	9
30	31	28	30	29	24	23	23	24	24	21	21	23	20	20	22	22	20	21
23	23	24	25	26	26	26	27	28	29	29	31	31	29	30	34	36	37	39
22	21	20	20	21	19	19	19	18	18	18	19	19	19	19	19	19	19	

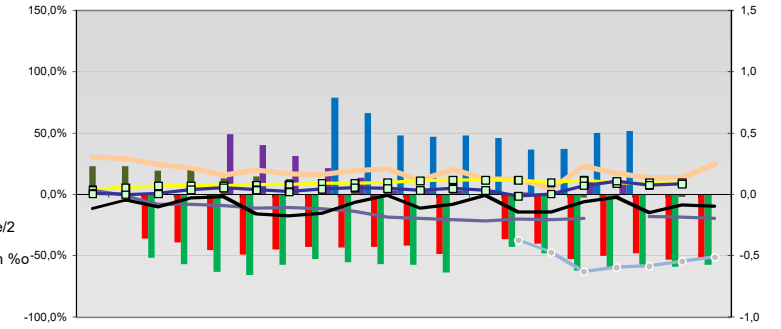
Regionalvergleich der Wirtschaftskraft

- Einnahmen/Ausgaben-Quote
- Übernachtungen pro Gästeankunft
- Wohngebäudeanteil mit 1-2 Wohnungen
- Kfz pro Einwohner
- ProKopf Steueraufkommen
- Schulden / netto Steueraufkommen
- Insolvenzforderungen in % des BIPs
- Gästeankünfte pro Einwohner
- Akademikeranteil der SoziVersBesch.
- Akademikerinnenanteil
- Anteil Auslandsumsatz



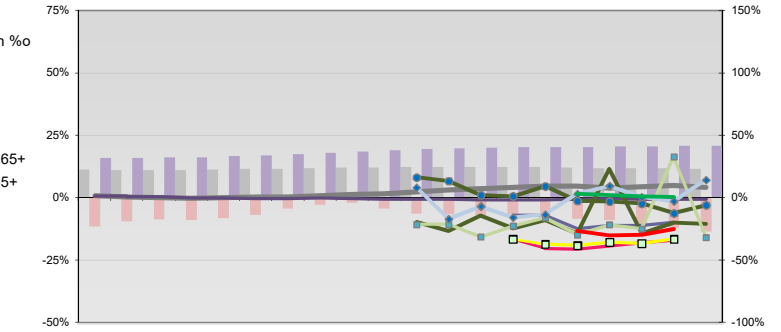
- RVG: Sterblichkeitsdifferenz (m-w)-[65-75]
- RVG: Wahlbeteiligung Bund & Europa
- RVG: Arbeitslosigkeit der Ausländer
- RVG: Eheschließungen
- RVG: rel Anteil der Geburten ab Alter 35
- RVG: Bevölkerungsanteil ab 65 Jahre
- RVG: rel Anteil der Geburten bis Alter 25
- RVG: Anteil nicht ehelicher Geburten
- RVG: ProKopf Energieverbrauch der Produktion/3
- RVG: Wanderungssaldo in ‰
- RVG: Bevölkerungsdichte
- RVG: Ausländeranteil

Regionalvergleich: Abweichungen vom Wert Deutschlands insgesamt



Bildung und Soziales

- Bevölkerungsanteil [15-25]
- Bevölkerungsüberhang [15-25] w in %
- Bevölkerungsanteil [65 - oo]
- RVG: Bevölkerungsanteil [15-25]
- RVG: Grundsicherung 65+ w
- RVG: Bevölkerungsanteil [65-oo]
- RVG: GS wg. Erwerbsminderung 65+
- RVG: Abgänger mit Abitur
- RVG: Abituranteil m
- RVG: Ohne Abschluss
- RVG: Ohne Abschluss m
- RVG: Betreuungsquote [0-3]
- RVG: Betreuungsquote [3-6]



Demographie, Energie und Wahlen

