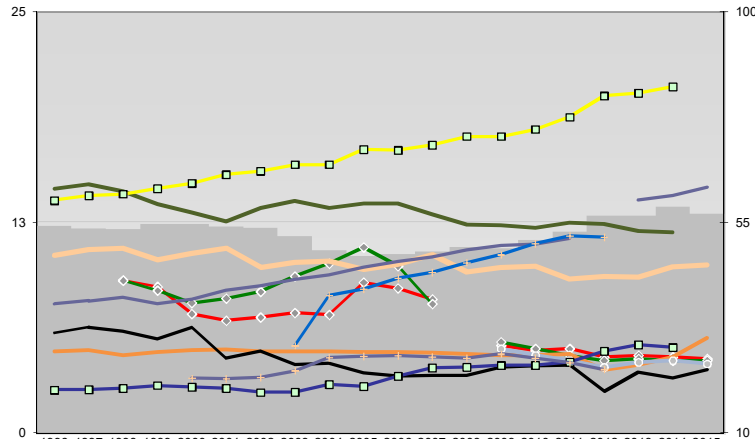
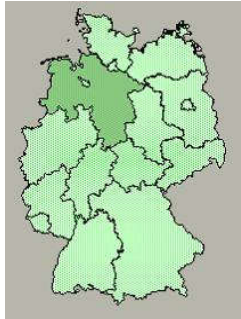




Rotenburg (Wümme), Landkreis

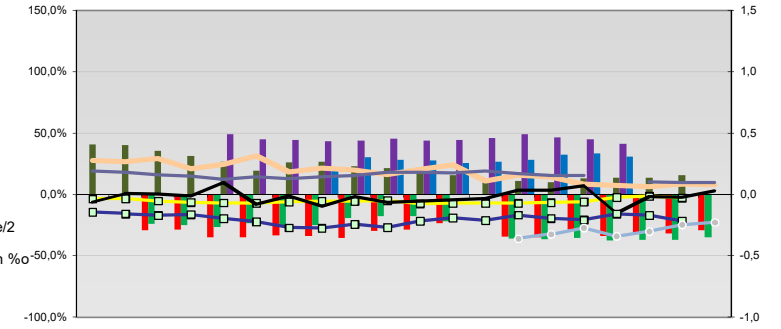


Entwicklungen

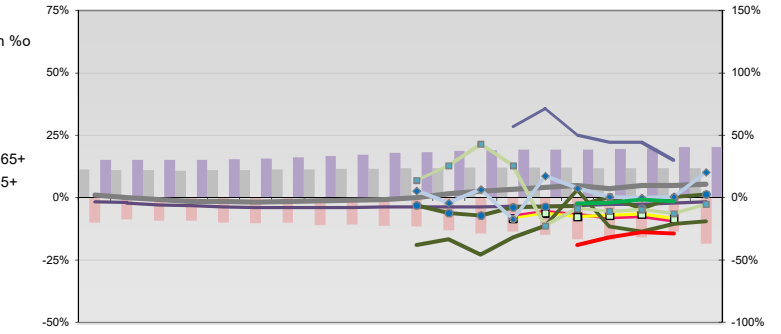
- Anteil SoziversBeschäftigte / Bev [20-30]
- ◆ Arbeitslosigkeit w in %
- ◆ Arbeitslosigkeit m in %
- ◆ Selbständige in %
- ◆ Geburten mit Alter [25-35]
- ◆ verf. Einkommen in T€ pro Einw.
- ◆ Teilzeitquote SoziversBeschäftigte/2
- ◆ geringfügiger Nebenjob
- ◆ Ausländeranteil in %
- ◆ Arbeitslosigkeit [15-25] in %
- ◆ Sterblichkeit der Männer [65-75] in %
- ◆ BIP in T€ pro Einwohner
- ◆ nur geringfügig Beschäftigt

	1996	1997	1998	1999	2000	2001	2002	2003	2004	2005	2006	2007	2008	2009	2010	2011	2012	2013	2014	2015
■ Anteil SoziversBeschäftigte / Bev [20-30]	54	54	54	55	55	54	54	52	49	48	48	49	50	49	51	53	56	56	58	57
◆ Arbeitslosigkeit w in %			9	9	7	7	7	7	7	7	9	9	8		5	5	5	5	5	4
◆ Arbeitslosigkeit m in %			9	8	8	8	8	9	10	11	10	8		5	5	5	4	4	4	4
◆ Selbständige in %	15	15	14	14	13	13	13	14	13	14	14	14	13	12	12	12	12	12	12	12
◆ Geburten mit Alter [25-35]	11	11	11	10	11	11	10	10	10	10	10	10	11	10	10	9	9	9	10	10
◆ verf. Einkommen in T€ pro Einw.	14	14	14	15	15	15	16	16	16	17	17	17	18	18	18	19	20	20	21	
◆ Teilzeitquote SoziversBeschäftigte/2	8	8	8	8	8	8	9	9	9	10	10	10	11	11	11	12		14	14	15
◆ geringfügiger Nebenjob								5	8	9	9	10	10	11	11	12	12			
◆ Ausländeranteil in %	5	5	5	5	5	5	5	5	5	5	5	5	5	5	5	5	4	4	4	6
◆ Arbeitslosigkeit [15-25] in %															5	5	4	4	4	4
◆ Sterblichkeit der Männer [65-75] in %	31	33	32	30	33	26	27	25	25	23	22	22	22	24	24	24	19	23	22	24
◆ BIP in T€ pro Einwohner	19	19	20	20	20	20	19	20	20	22	24	24	24	24	24	25	27	29	28	
◆ nur geringfügig Beschäftigt						22	22	22	23	26	26	26	26	26	27	26	25	24		

Regionalvergleich: Abweichungen vom Wert Deutschlands insgesamt

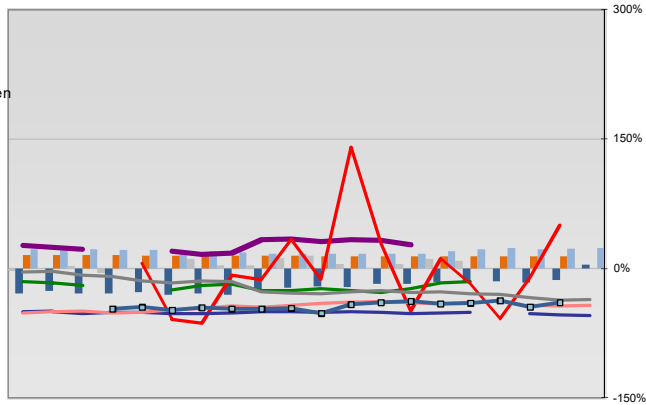


Bildung und Soziales



Regionalvergleich der Wirtschaftskraft

- Einnahmen/Ausgaben-Quote
- Übernachtungen pro Gästeankunft
- Wohngebäudeanteil mit 1-2 Wohnungen
- Kfz pro Einwohner
- ProKopf Steueraufkommen
- Schulden / netto Steueraufkommen
- Insolvenzforderungen in % des BIPs
- Gästeankünfte pro Einwohner
- Akademikeranteil der SoziversBesch.
- Akademikerinnenanteil
- Anteil Auslandsumsatz



- RVG: Sterblichkeitsdifferenz (m-w)-[65-75]
- RVG: Wahlbeteiligung Bund & Europa
- RVG: Arbeitslosigkeit der Ausländer
- RVG: Eheschließungen
- RVG: rel Anteil der Geburten ab Alter 35
- RVG: Bevölkerungsanteil ab 65 Jahre
- RVG: rel Anteil der Geburten bis Alter 25
- RVG: Anteil nicht ehelicher Geburten
- RVG: ProKopf Energieverbrauch der Produktion/3
- RVG: Wanderungssaldo in %
- RVG: Bevölkerungsdichte
- RVG: Ausländeranteil

Demographie, Energie und Wahlen

