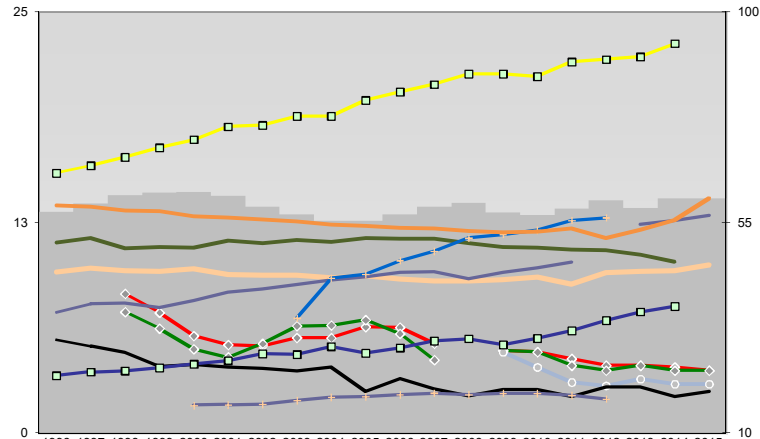
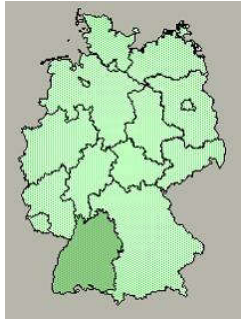




Reutlingen, Landkreis



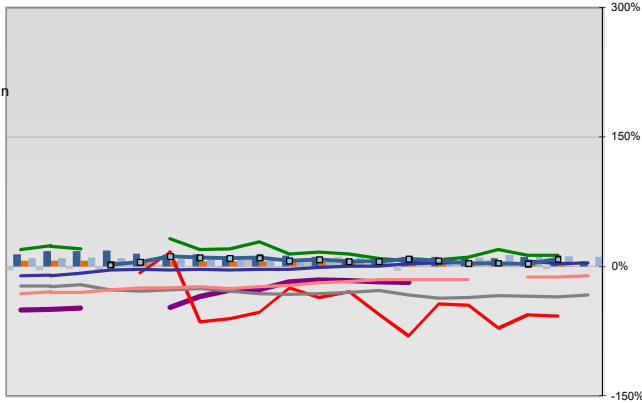
Entwicklungen

- Anteil SoziversBeschäftigte / Bev [20-30]
- ◆ Arbeitslosigkeit w in %
- ◆ Arbeitslosigkeit m in %
- Selbständige in %
- Geburten mit Alter [25-35]
- verf. Einkommen in T€ pro Einw.
- Teilzeitquote SoziVersBeschäftigte/2
- geringfügiger Nebenjob
- Ausländeranteil in %
- Arbeitslosigkeit [15-25] in %
- Sterblichkeit der Männer [65-75] in ‰
- BIP in T€ pro Einwohner
- nur geringfügig Beschäftigt

	1996	1997	1998	1999	2000	2001	2002	2003	2004	2005	2006	2007	2008	2009	2010	2011	2012	2013	2014	2015
■ Anteil SoziversBeschäftigte / Bev [20-30]	57	59	61	61	62	61	58	57	55	55	57	58	59	57	57	58	60	58	60	60
◆ Arbeitslosigkeit w in %			8	7	6	5	5	6	6	6	6	5		5	5	4	4	4	4	4
◆ Arbeitslosigkeit m in %			7	6	5	4	5	6	6	7	6	4		5	5	4	4	4	4	4
■ Selbständige in %	11	12	11	11	11	11	11	11	11	12	12	12	11	11	11	11	11	11	11	10
■ Geburten mit Alter [25-35]	10	10	10	10	10	9	9	9	9	9	9	9	9	9	9	9	10	10	10	10
□ verf. Einkommen in T€ pro Einw.	15	16	16	17	17	18	18	19	19	20	20	21	21	21	21	22	22	22	23	
■ Teilzeitquote SoziVersBeschäftigte/2	7	8	8	7	8	8	9	9	9	10	10	10	9	10	10	10	10	12	13	13
■ geringfügiger Nebenjob								7	9	9	10	11	12	12	12	12	13	13		
■ Ausländeranteil in %	13	13	13	13	13	13	13	13	12	12	12	12	12	12	12	12	12	12	12	13
○ Arbeitslosigkeit [15-25] in %														5	4	3	3	3	3	3
■ Sterblichkeit der Männer [65-75] in ‰	30	29	27	24	25	24	24	23	24	19	22	19	18	19	19	18	20	20	18	19
■ BIP in T€ pro Einwohner	22	23	23	24	25	25	27	27	28	27	28	30	30	29	30	32	34	36	37	
■ nur geringfügig Beschäftigt				16	16	16	17	18	18	18	19	18	18	18	18	18	17			

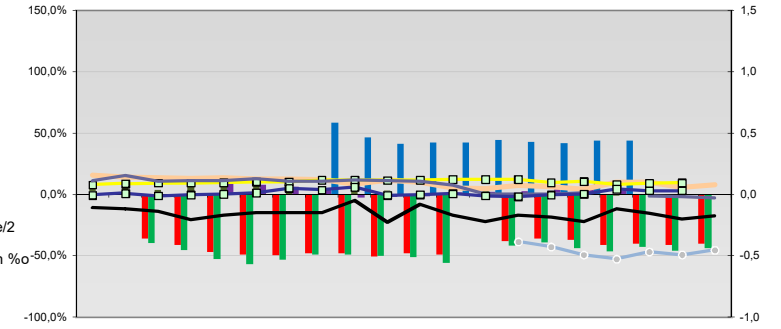
Regionalvergleich der Wirtschaftskraft

- Einnahmen/Ausgaben-Quote
- Übernachtungen pro Gästeankunft
- Wohngebäudeanteil mit 1-2 Wohnungen
- Kfz pro Einwohner
- ProKopf Steueraufkommen
- Schulden / netto Steueraufkommen
- Insolvenzforderungen in % des BIPs
- Gästeankünfte pro Einwohner
- Akademikeranteil der SoziVersBesch.
- Akademikerinnenanteil
- Anteil Auslandsumsatz

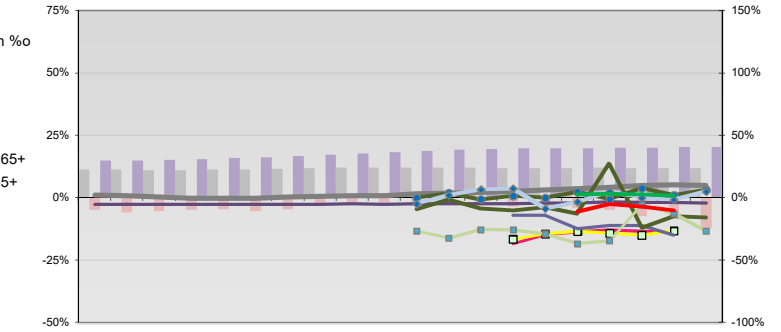


- RVG: Sterblichkeitsdifferenz (m-w)-[65-75]
- RVG: Wahlbeteiligung Bund & Europa
- RVG: Arbeitslosigkeit der Ausländer
- RVG: Eheschließungen
- RVG: rel Anteil der Geburten ab Alter 35
- RVG: Bevölkerungsanteil ab 65 Jahre
- RVG: rel Anteil der Geburten bis Alter 25
- RVG: Anteil nicht ehelicher Geburten
- RVG: ProKopf Energieverbrauch der Produktion/3
- Wanderungssaldo in ‰
- RVG: Bevölkerungsdichte
- RVG: Ausländeranteil

Regionalvergleich: Abweichungen vom Wert Deutschlands insgesamt



Bildung und Soziales



Demographie, Energie und Wahlen

