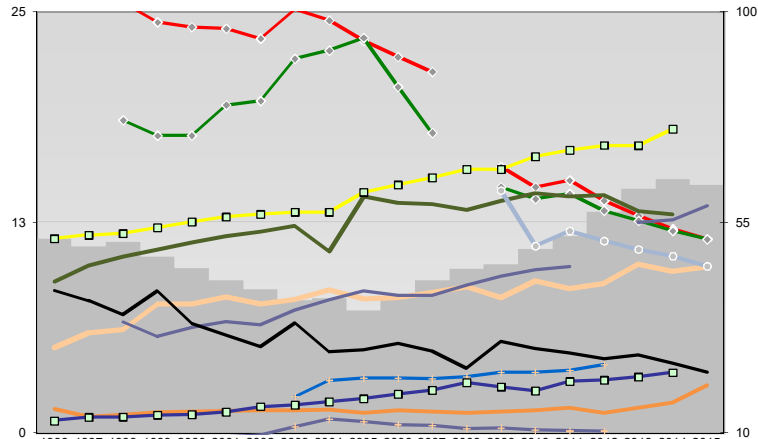




## Prignitz, Landkreis



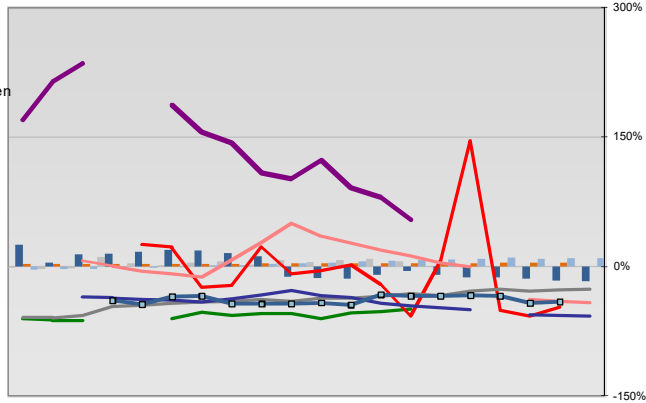
### Entwicklungen

- Anteil SoziversBeschäftigte / Bev [20-30]
- ◆ Arbeitslosigkeit w in %
- ◆ Arbeitslosigkeit m in %
- ◆ Selbständige in %
- ◆ Geburten mit Alter [25-35]
- verf. Einkommen in T€ pro Einw.
- ◆ Teilzeitquote SoziVersBeschäftigte/2
- ◆ geringfügiger Nebenjob
- ◆ Ausländeranteil in %
- ◆ Arbeitslosigkeit [15-25] in %
- ◆ Sterblichkeit der Männer [65-75] in ‰
- BIP in T€ pro Einwohner
- ◆ nur geringfügig Beschäftigt

52	50	51	48	45	43	41	38	39	36	39	43	45	46	49	52	57	62	64	63
26	24	24	24	23	25	25	23	22	21				16	15	15	14	13	12	12
19	18	18	19	20	22	23	23	21	18				15	14	14	13	13	12	12
9	10	10	11	11	12	12	11	14	14	14	14	13	14	14	14	14	14	13	13
5	6	6	8	8	8	8	8	8	8	8	8	9	8	9	9	9	10	10	10
12	12	12	12	13	13	13	13	14	15	15	16	16	16	17	17	17	18		
7	6	6	7	6	7	8	8	8	8	8	9	9	10	10			13	13	13
						2	3	3	3	3	3	4	4	4	4				
1	1	1	1	1	1	1	1	1	1	1	1	1	1	1	1	1	2	3	
40	38	35	40	33	31	28	34	27	28	29	28	24	30	28	27	26	27	25	23
13	13	13	14	14	16	16	17	17	18	19	21	20	19	21	21	22	23		
			8	9	10	11	13	12	12	12	11	11	11	11	10	10			

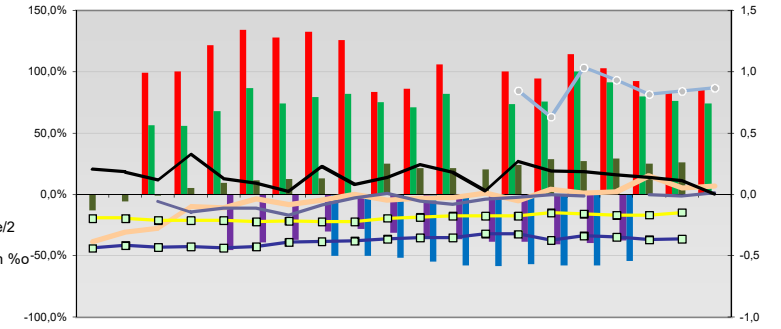
### Regionalvergleich der Wirtschaftskraft

- Einnahmen/Ausgaben-Quote
- Übernachtungen pro Gästeankunft
- Wohngebäudeanteil mit 1-2 Wohnungen
- Kfz pro Einwohner
- ProKopf Steueraufkommen
- Schulden / netto Steueraufkommen
- Insolvenzforderungen in % des BIPs
- Gästeankünfte pro Einwohner
- Akademikeranteil der SoziVersBesch.
- Akademikerinnenanteil
- Anteil Auslandsumsatz



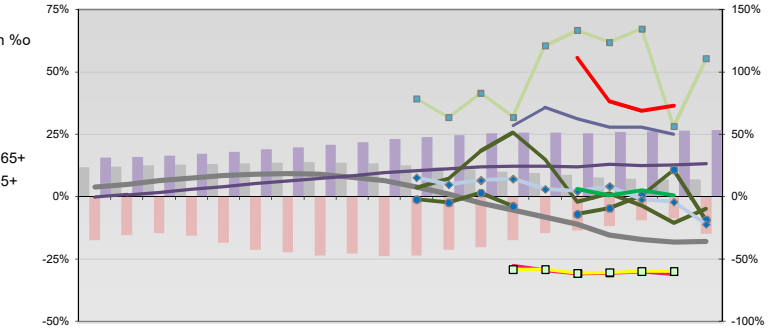
- RVG: Sterblichkeitsdifferenz (m-w)-[65-75]
- RVG: Wahlbeteiligung Bund & Europa
- RVG: Arbeitslosigkeit der Ausländer
- RVG: Eheschließungen
- RVG: rel Anteil der Geburten ab Alter 35
- RVG: Bevölkerungsanteil ab 65 Jahre
- RVG: rel Anteil der Geburten bis Alter 25
- RVG: Anteil nicht ehelicher Geburten
- RVG: ProKopf Energieverbrauch der Produktion/3
- Wanderungssaldo in ‰
- RVG: Bevölkerungsdichte
- RVG: Ausländeranteil

## Regionalvergleich: Abweichungen vom Wert Deutschlands insgesamt



### Bildung und Soziales

- Bevölkerungsanteil [15-25]
- Bevölkerungsüberhang [15-25] w in ‰
- Bevölkerungsanteil [65 - oo]
- RVG: Bevölkerungsanteil [15-25]
- RVG: Grundsicherung 65+ w
- RVG: Bevölkerungsanteil [65-oo]
- RVG: Grundsicherungsquote (GS) 65+
- RVG: GS wg. Erwerbsminderung 65+
- RVG: Abgänger mit Abitur
- RVG: Abituranteil m
- RVG: Ohne Abschluss
- RVG: Ohne Abschluss m
- RVG: Betreuungsquote [0-3]
- RVG: Betreuungsquote [3-6]



### Demographie, Energie und Wahlen

