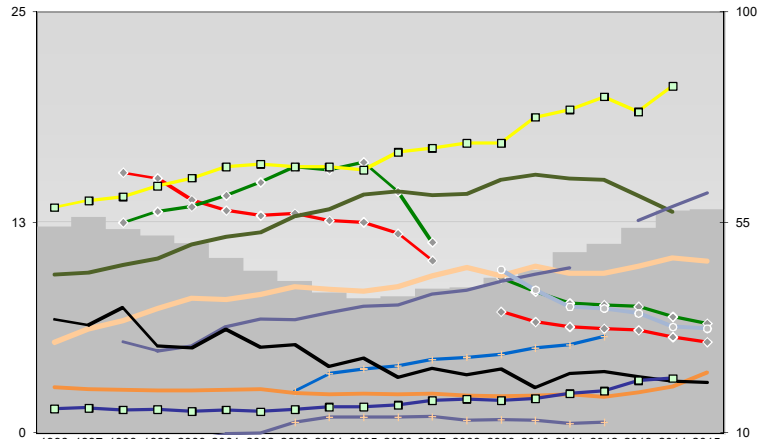
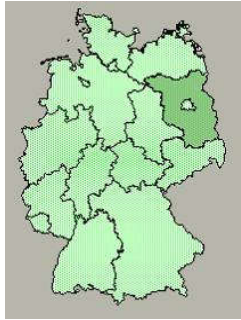




## Potsdam-Mittelmark, Landkreis

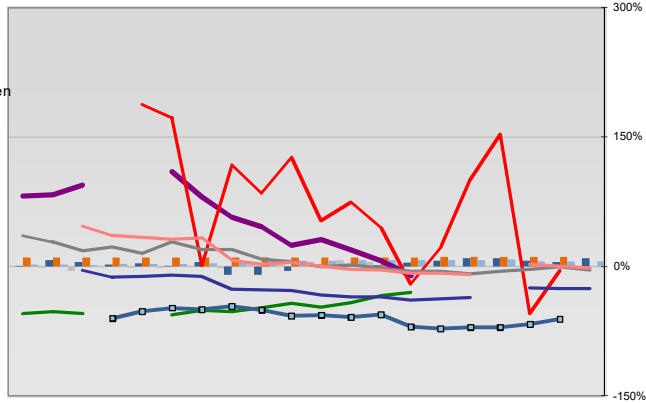


### Entwicklungen

Anteil SoziversBeschäftigte / Bev [20-30]	54	56	53	52	51	47	45	42	40	39	39	41	41	43	45	49	50	54	58	58	
Arbeitslosigkeit w in %	15	15	14	13	13	13	13	13	12	10	7	7	6	6	6	6	6	6	5	5	
Arbeitslosigkeit m in %	12	13	13	14	15	16	16	16	14	11	9	8	8	8	8	8	7	7	7	7	
Selbständige in %	9	10	10	10	11	12	12	13	13	14	14	14	14	15	15	15	15	14	13	13	
Geburten mit Alter [25-35]	5	6	7	7	8	8	8	9	9	8	9	9	10	9	10	9	9	10	10	10	
verf. Einkommen in T€ pro Einw.	13	14	14	15	15	16	16	16	16	17	17	17	17	19	19	20	19	21	21	21	
Teilzeitquote SoziversBeschäftigte/2	5	5	5	5	6	7	7	7	7	8	8	8	9	9	10	10	13	13	14	14	
geringfügiger Nebenjob																					
Ausländeranteil in %	3	3	3	3	3	3	2	2	2	2	2	2	2	2	2	2	2	2	3	4	
Arbeitslosigkeit [15-25] in %																					
Sterblichkeit der Männer [65-75] in ‰	34	33	37	29	28	32	28	29	24	26	22	24	22	24	20	23	23	22	21	21	
BIP in T€ pro Einwohner	15	15	15	15	15	15	15	16	16	16	17	17	17	17	18	19	21	22	22	22	
nur geringfügig Beschäftigt																					

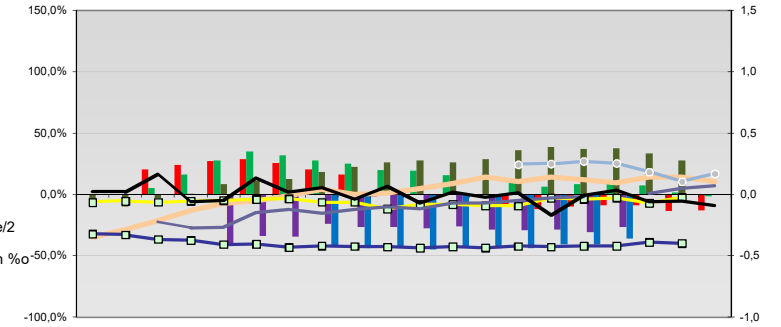
### Regionalvergleich der Wirtschaftskraft

Einnahmen/Ausgaben-Quote																					
Übernachtungen pro Gästeankunft																					
Wohngebäudeanteil mit 1-2 Wohnungen																					
Kfz pro Einwohner																					
ProKopf Steueraufkommen																					
Schulden / netto Steueraufkommen																					
Insolvenzforderungen in % des BIPs																					
Gästeankünfte pro Einwohner																					
Akademikeranteil der SoziversBesch.																					
Akademikerinnenanteil																					
Anteil Auslandsumsatz																					

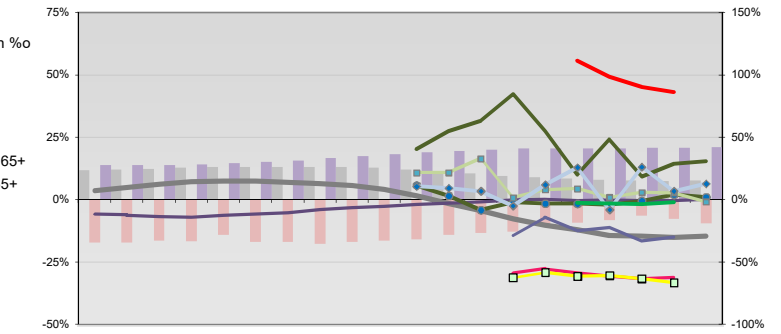


RVG: Sterblichkeitsdifferenz (m-w)-[65-75]																					
RVG: Wahlbeteiligung Bund & Europa																					
RVG: Arbeitslosigkeit der Ausländer																					
RVG: Eheschließungen																					
RVG: rel Anteil der Geburten ab Alter 35																					
RVG: Bevölkerungsanteil ab 65 Jahre																					
RVG: rel Anteil der Geburten bis Alter 25																					
RVG: Anteil nicht ehelicher Geburten																					
RVG: ProKopf Energieverbrauch der Produktion/3																					
Wanderungssaldo in ‰																					
RVG: Bevölkerungsdichte																					
RVG: Ausländeranteil																					

## Regionalvergleich: Abweichungen vom Wert Deutschlands insgesamt



## Bildung und Soziales



## Demographie, Energie und Wahlen

