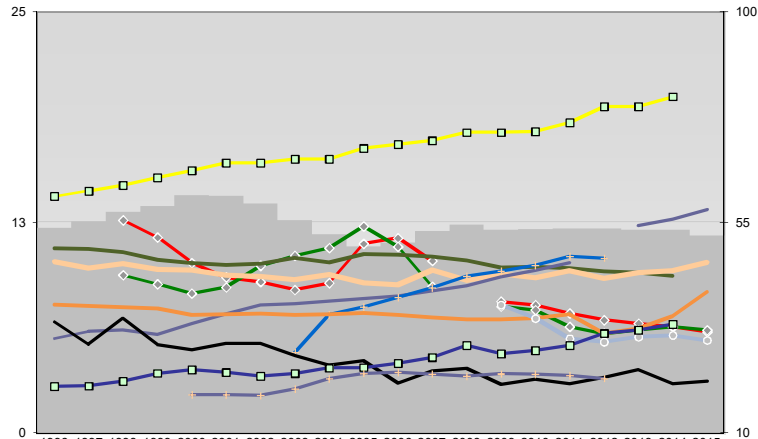




Paderborn, Kreis

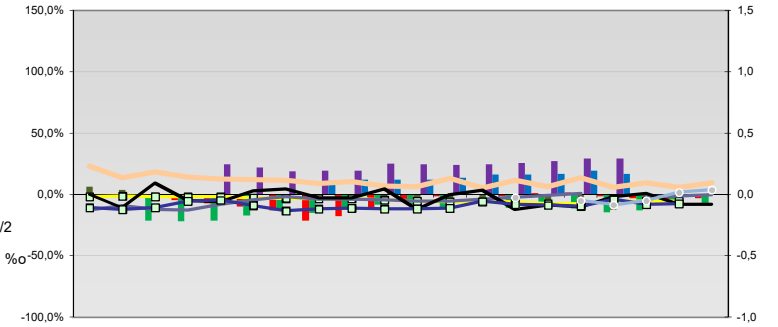


Entwicklungen

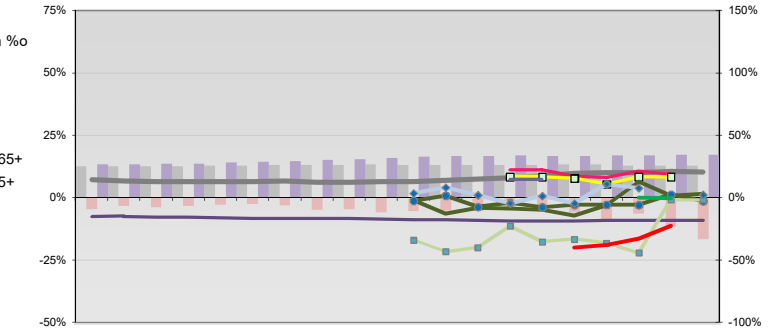
Anteil SoziversBeschäftigte / Bev [20-30]	54	55	57	58	61	61	59	55	53	50	51	53	55	53	54	54	53	53	52	
Arbeitslosigkeit w in %	13	12	10	9	9	8	9	11	12	10	8	8	7	7	7	7	6	6	6	
Arbeitslosigkeit m in %	9	9	8	9	10	11	11	12	11	9	8	7	6	6	6	6	6	6	6	
Selbständige in %	11	11	10	10	10	10	10	10	11	11	10	10	10	10	10	10	9	9	9	
Geburten mit Alter [25-35]	10	10	10	10	10	9	9	9	9	9	9	9	10	9	9	9	9	10	10	
verf. Einkommen in T€ pro Einw.	14	14	15	15	16	16	16	16	16	17	17	17	18	18	18	18	19	19	20	
Teilzeitquote SoziversBeschäftigte/2	6	6	6	6	6	7	8	8	8	8	8	8	9	9	10	10	10	12	13	
geringfügiger Nebenjob						5	7	7	8	9	9	10	10	10	10	10				
Ausländeranteil in %	8	8	7	7	7	7	7	7	7	7	7	7	7	7	7	6	6	7	8	
Arbeitslosigkeit [15-25] in %											8	7	6	5	6	6	6	6	6	
Sterblichkeit der Männer [65-75] in %o	34	29	34	29	28	29	29	27	24	25	21	23	24	20	22	20	22	24	21	21
BIP in T€ pro Einwohner	20	20	21	23	23	22	23	24	24	25	26	29	27	28	29	31	32	33		
nur geringfügig Beschäftigt					18	18	18	19	22	23	23	23	22	23	23	22	22			

- Arbeitslosigkeit w in %
- Arbeitslosigkeit m in %
- Selbständige in %
- nur geringfügig Beschäftigt
- geringfügiger Nebenjob
- Geburten mit Alter [25-35]
- verf. Einkommen in T€ pro Einw.
- Teilzeitquote SoziversBeschäftigte/2
- Sterblichkeit der Männer [65-75] in %o
- BIP in T€ pro Einwohner
- Arbeitslosigkeit [15-25] in %
- Bevölkerungsanteil [15-25]
- Bevölkerungsüberhang [15-25] w in %o
- Bevölkerungsanteil [65 - oo]
- RVG: Bevölkerungsanteil [15-25]
- RVG: Grundsicherung 65+ w
- RVG: Bevölkerungsanteil [65-oo]
- RVG: GS wg. Erwerbsminderung 65+
- RVG: Abgänger mit Abitur
- RVG: Abituranteil m
- RVG: Ohne Abschluss
- RVG: Ohne Abschluss m
- RVG: Betreuungsquote [0-3]
- RVG: Betreuungsquote [3-6]

Regionalvergleich: Abweichungen vom Wert Deutschlands insgesamt

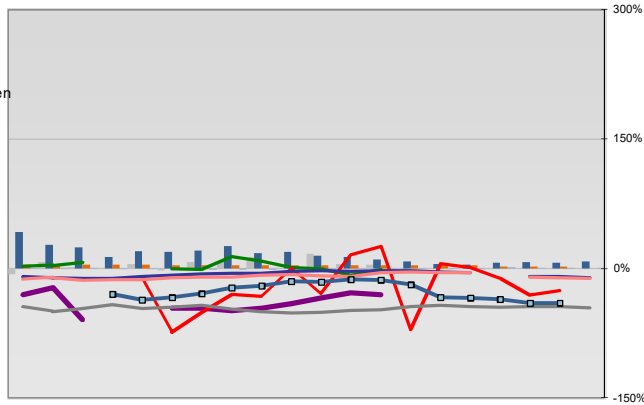


Bildung und Soziales



Regionalvergleich der Wirtschaftskraft

- Einnahmen/Ausgaben-Quote
- Übernachtungen pro Gästeankunft
- Wohngebäudeanteil mit 1-2 Wohnungen
- Kfz pro Einwohner
- ProKopf Steueraufkommen
- Schulden / netto Steueraufkommen
- Insolvenzforderungen in % des BIPs
- Gästeankünfte pro Einwohner
- Akademikeranteil der SoziversBesch.
- Akademikerinnenanteil
- Anteil Auslandsumsatz



- RVG: Sterblichkeitsdifferenz (m-w)-[65-75]
- RVG: Wahlbeteiligung Bund & Europa
- RVG: Arbeitslosigkeit der Ausländer
- RVG: Eheschließungen
- RVG: rel Anteil der Geburten ab Alter 35
- RVG: Bevölkerungsanteil ab 65 Jahre
- RVG: rel Anteil der Geburten bis Alter 25
- RVG: Anteil nicht ehelicher Geburten
- RVG: ProKopf Energieverbrauch der Produktion/3
- Wanderungssaldo in %o
- RVG: Bevölkerungsdichte
- RVG: Ausländeranteil

Demographie, Energie und Wahlen

