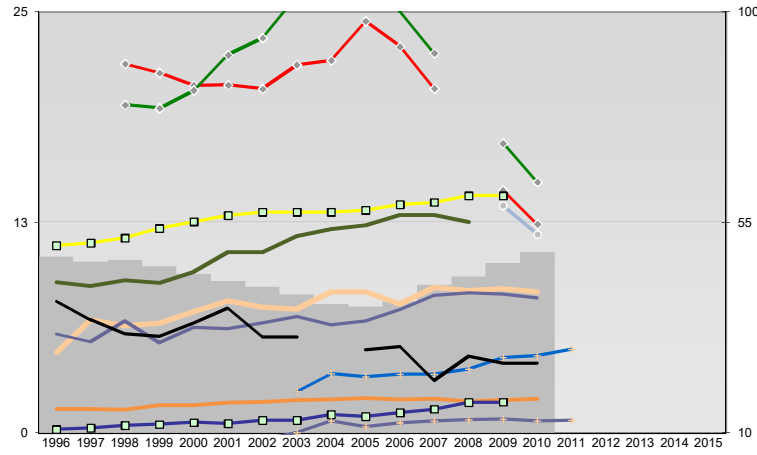
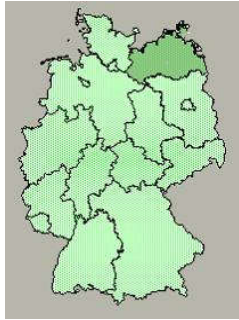




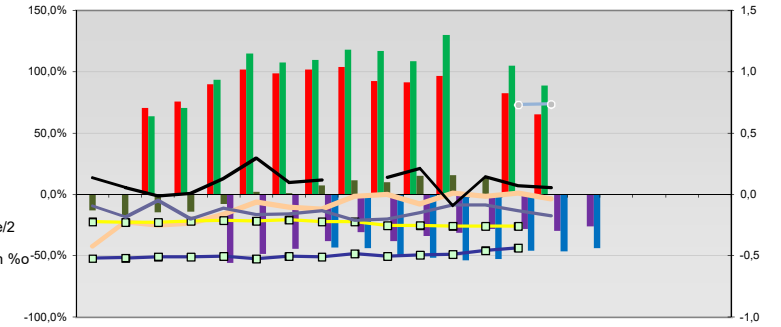
Ostvorpommern, Kreis



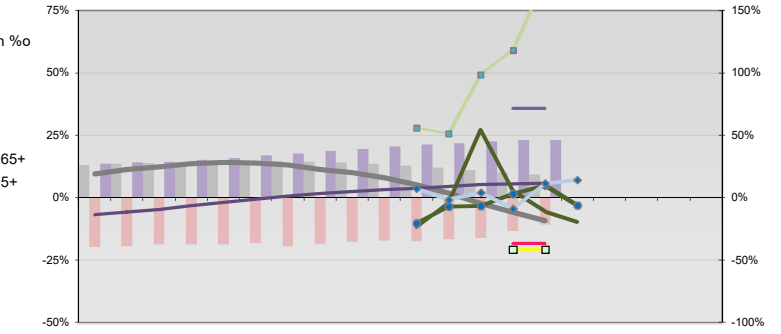
Entwicklungen

	1996	1997	1998	1999	2000	2001	2002	2003	2004	2005	2006	2007	2008	2009	2010	2011	2012	2013	2014	2015
Anteil SoziversBeschäftigte / Bev [20-30]	48	47	47	46	44	43	41	40	37	37	38	42	43	46	49					
Arbeitslosigkeit w in %			22	21	21	21	20	22	22	24	23	20		14	12					
Arbeitslosigkeit m in %			19	19	20	22	23	26	27	29	25	23		17	15					
Selbständige in %	9	9	9	9	10	11	11	12	12	12	13	13		13						
Geburten mit Alter [25-35]	5	7	6	6	7	8	7	7	8	8	8	9	8	9	8					
verf. Einkommen in T€ pro Einw.	11	11	12	12	13	13	13	13	13	13	14	14	14	14						
Teilzeitquote SozVersBeschäftigte/2	6	5	7	5	6	7	7	6	7	7	8	8	8	8						
geringfügiger Nebenjob									2	4	3	3	3	4	4	5				
Ausländeranteil in %	1	1	1	2	2	2	2	2	2	2	2	2	2	2	2					
Arbeitslosigkeit [15-25] in %																				
Sterblichkeit der Männer [65-75] in %	38	34	31	31	33	37	31	30		28	28	21	26	25	25					
BIP in T€ pro Einwohner	11	11	12	12	12	13	13	13	14	14	14	15	17	17						
nur geringfügig Beschäftigt				6	8	8	10	13	11	12	13	13	13	13	13					

Regionalvergleich: Abweichungen vom Wert Deutschlands insgesamt

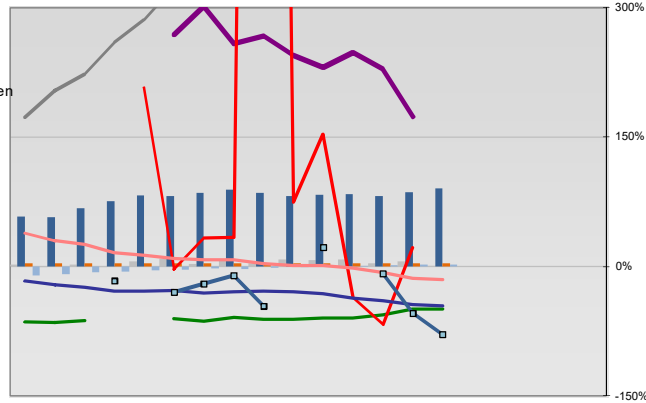


Bildung und Soziales



Regionalvergleich der Wirtschaftskraft

- Einnahmen/Ausgaben-Quote
- Übernachtungen pro Gästeankunft
- Wohngebäudeanteil mit 1-2 Wohnungen
- Kfz pro Einwohner
- ProKopf Steueraufkommen
- Schulden / netto Steueraufkommen
- Insolvenzforderungen in % des BIPs
- Gästeankünfte pro Einwohner
- Akademikeranteil der SozVersBesch.
- Akademikerinnenanteil
- Anteil Auslandsumsatz



- RVG: Sterblichkeitsdifferenz (m-w)-[65-75]
- RVG: Wahlbeteiligung Bund & Europa
- RVG: Arbeitslosigkeit der Ausländer
- RVG: Eheschließungen
- RVG: rel Anteil der Geburten ab Alter 35
- RVG: Bevölkerungsanteil ab 65 Jahre
- RVG: rel Anteil der Geburten bis Alter 25
- RVG: Anteil nicht ehelicher Geburten
- RVG: ProKopf Energieverbrauch der Produktion/3
- Wanderungssaldo in %
- RVG: Bevölkerungsdichte
- RVG: Ausländeranteil

Demographie, Energie und Wahlen

