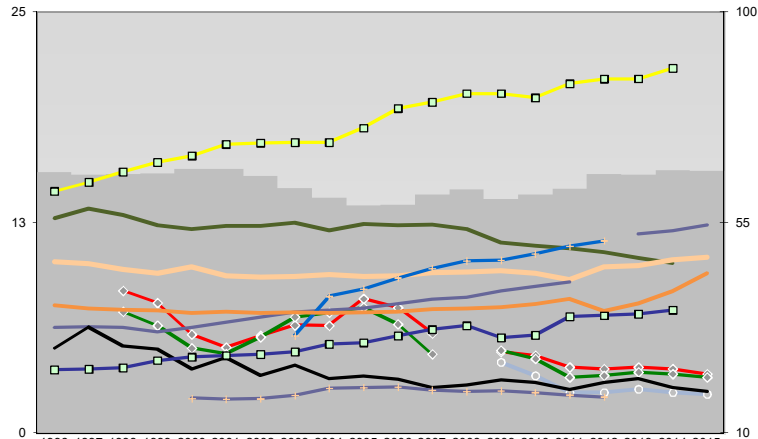
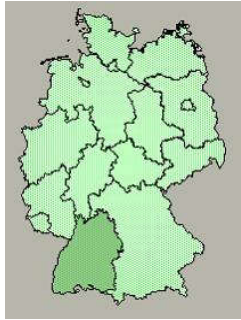




Ortenaukreis

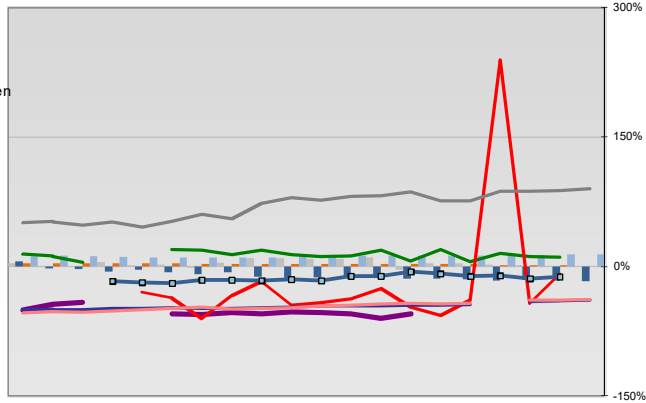


Entwicklungen

Anteil SoziversBeschäftigte / Bev [20-30]	66	65	65	66	66	65	62	60	59	59	61	62	60	61	62	65	66	66		
Arbeitslosigkeit w in %	8	8	6	5	6	6	6	6	8	7	6	5	5	4	4	4	4	4		
Arbeitslosigkeit m in %	7	6	5	5	6	7	7	7	6	5	5	4	3	3	4	4	4	3		
Selbständige in %	13	13	12	12	12	12	12	12	12	12	12	11	11	11	11	10	10	10		
Geburten mit Alter [25-35]	10	10	10	9	10	9	9	9	9	9	9	10	10	9	9	10	10	10		
verf. Einkommen in T€ pro Einw.	14	15	16	16	16	17	17	17	17	18	19	20	20	20	21	21	21	22		
Teilzeitquote SoziversBeschäftigte/2	6	6	6	6	6	7	7	7	7	8	8	8	8	9	9	12	12	12		
geringfügiger Nebenjob							6	8	9	9	10	10	10	11	11	11				
Ausländeranteil in %	8	7	7	7	7	7	7	7	7	7	7	7	8	8	7	8	8	9		
Arbeitslosigkeit [15-25] in %												4	3	2	2	3	2	2		
Sterblichkeit der Männer [65-75] in ‰	28	33	29	28	24	26	22	24	22	22	21	20	20	21	21	19	21	22	20	19
BIP in T€ pro Einwohner	23	24	24	25	26	27	27	27	29	29	31	32	33	30	31	35	35	35	36	
nur geringfügig Beschäftigt					17	17	17	18	20	20	20	19	19	19	18	18				

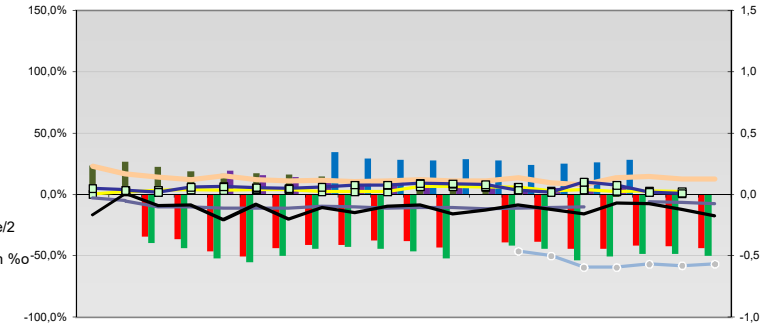
Regionalvergleich der Wirtschaftskraft

Einnahmen/Ausgaben-Quote	
Übernachtungen pro Gästeankunft	
Wohngebäudeanteil mit 1-2 Wohnungen	
Kfz pro Einwohner	
ProKopf Steueraufkommen	
Schulden / netto Steueraufkommen	
Insolvenzforderungen in % des BIPs	
Gästeankünfte pro Einwohner	
Akademikeranteil der SoziversBesch.	
Akademikerinnenanteil	
Anteil Auslandsumsatz	

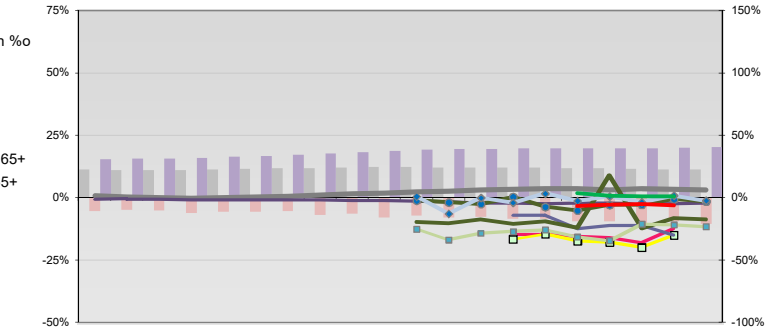


Arbeitslosigkeit w in %	
Arbeitslosigkeit m in %	
Selbständige in %	
nur geringfügig Beschäftigt	
geringfügiger Nebenjob	
Geburten mit Alter [25-35]	
verf. Einkommen in T€ pro Einw.	
Teilzeitquote SoziversBeschäftigte/2	
Sterblichkeit der Männer [65-75] in ‰	
BIP in T€ pro Einwohner	
Arbeitslosigkeit [15-25] in %	
Bevölkerungsanteil [15-25]	
Bevölkerungsüberhang [15-25] w in %	
Bevölkerungsanteil [65 - oo]	
RVG: Bevölkerungsanteil [15-25]	
RVG: Grundsicherung 65+ w	
RVG: Bevölkerungsanteil [65-oo]	
RVG: GS wg. Erwerbsminderung 65+	
RVG: Abgänger mit Abitur	
RVG: Abituranteil m	
RVG: Ohne Abschluss	
RVG: Ohne Abschluss m	
RVG: Betreuungsquote [0-3]	
RVG: Betreuungsquote [3-6]	

Regionalvergleich: Abweichungen vom Wert Deutschlands insgesamt



Bildung und Soziales



Demographie, Energie und Wahlen

RVG: Sterblichkeitsdifferenz (m-w)-[65-75]	
RVG: Wahlbeteiligung Bund & Europa	
RVG: Arbeitslosigkeit der Ausländer	
RVG: Eheschließungen	
RVG: rel Anteil der Geburten ab Alter 35	
RVG: Bevölkerungsanteil ab 65 Jahre	
RVG: rel Anteil der Geburten bis Alter 25	
RVG: Anteil nicht ehelicher Geburten	
RVG: ProKopf Energieverbrauch der Produktion/3	
Wanderungssaldo in ‰	
RVG: Bevölkerungsdichte	
RVG: Ausländeranteil	

