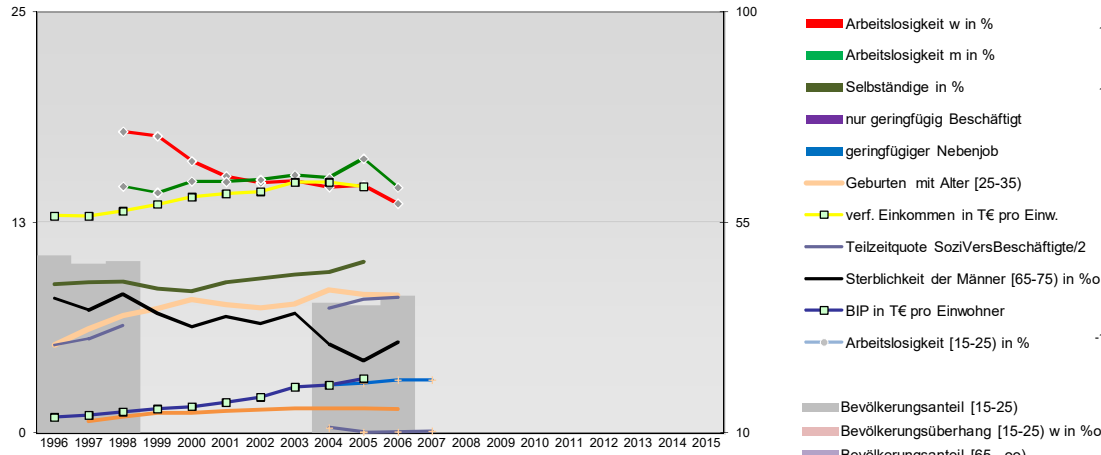




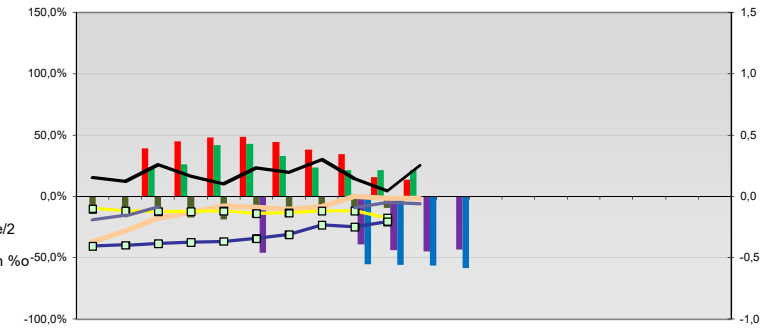
### Ohrekreis



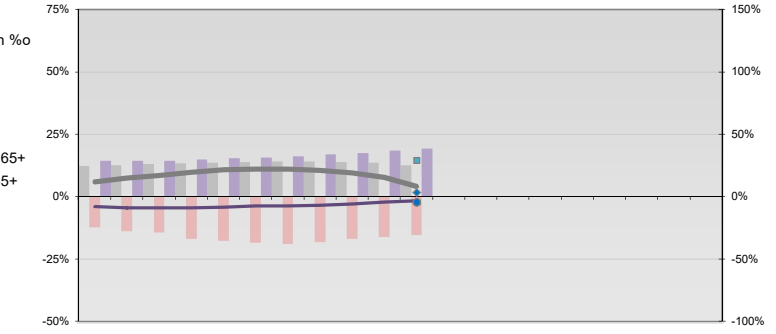
### Entwicklungen

Anteil SoziversBeschäftigte / Bev [20-30]	48	46	47	48	47	46	45	44	43	42	41	40	39	38	37	39
Arbeitslosigkeit w in %	18	18	16	15	15	15	15	15	16	15	14	14	14	14	14	14
Arbeitslosigkeit m in %	15	14	15	15	15	15	15	15	16	15	16	15	15	15	15	15
Selbständige in %	9	9	9	8	9	9	9	10	10	10	10	10	10	10	10	10
Geburten mit Alter [25-35]	5	6	7	7	8	8	7	8	8	8	8	8	8	8	8	8
verf. Einkommen in T€ pro Einw.	13	13	13	14	14	14	14	15	15	15	15	15	15	15	15	15
Teilzeitquote SoziVersBeschäftigte/2	5	6	6	6	6	6	6	6	6	6	6	6	6	6	6	6
geringfügiger Nebenjob																
Ausländeranteil in %	1	1	1	1	1	1	1	1	1	1	1	1	1	1	1	1
Arbeitslosigkeit [15-25] in %																
Sterblichkeit der Männer [65-75] in ‰	39	36	40	36	33	35	33	36	29	25	29	29	29	29	29	29
BIP in T€ pro Einwohner	13	14	15	15	16	16	18	20	20	22	22	22	22	22	22	22
nur geringfügig Beschäftigt																

### Regionalvergleich: Abweichungen vom Wert Deutschlands insgesamt

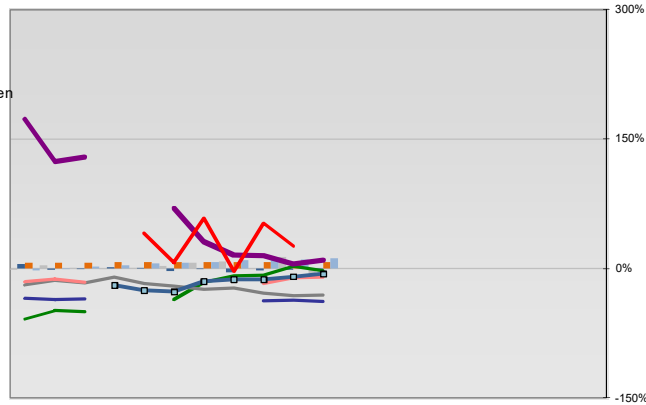


### Bildung und Soziales



### Regionalvergleich der Wirtschaftskraft

- Einnahmen/Ausgaben-Quote
- Übernachtungen pro Gästeankunft
- Wohngebäudeanteil mit 1-2 Wohnungen
- Kfz pro Einwohner
- ProKopf Steueraufkommen
- Schulden / netto Steueraufkommen
- Insolvenzforderungen in % des BIPs
- Gästeankünfte pro Einwohner
- Akademikeranteil der SoziVersBesch.
- Akademikerinnenanteil
- Anteil Auslandsumsatz



- RVG: Sterblichkeitsdifferenz (m-w)-[65-75]
- RVG: Wahlbeteiligung Bund & Europa
- RVG: Arbeitslosigkeit der Ausländer
- RVG: Eheschließungen
- RVG: rel Anteil der Geburten ab Alter 35
- RVG: Bevölkerungsanteil ab 65 Jahre
- RVG: rel Anteil der Geburten bis Alter 25
- RVG: Anteil nicht ehelicher Geburten
- RVG: ProKopf Energieverbrauch der Produktion/3
- Wanderungssaldo in ‰
- RVG: Bevölkerungsdichte
- RVG: Ausländeranteil

### Demographie, Energie und Wahlen

