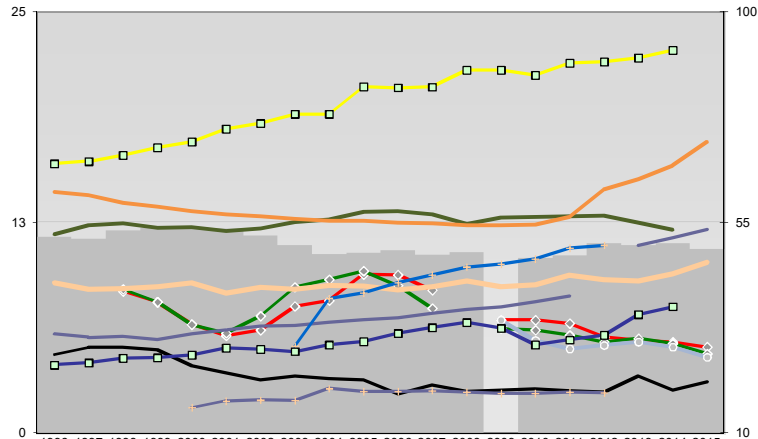
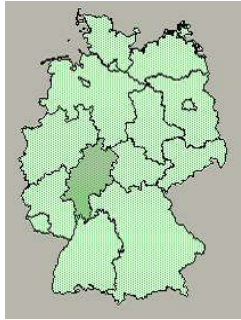




Offenbach, Landkreis



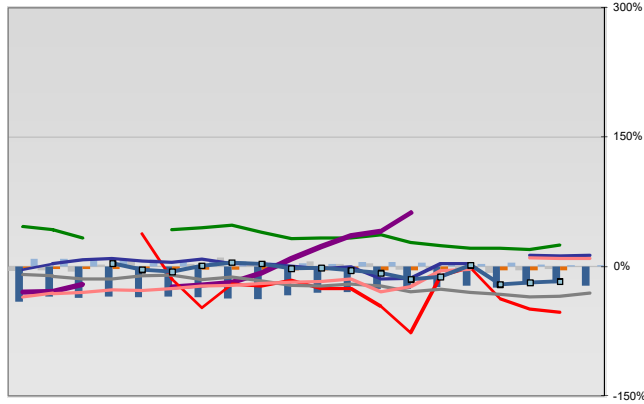
Entwicklungen

- Anteil SoziversBeschäftigte / Bev [20-30]
- Arbeitslosigkeit w in %
- Arbeitslosigkeit m in %
- Selbständige in %
- Geburten mit Alter [25-35]
- verf. Einkommen in T€ pro Einw.
- Teilzeitquote SozVersBeschäftigte/2
- geringfügiger Nebenjob
- Ausländeranteil in %
- Arbeitslosigkeit [15-25] in %
- Sterblichkeit der Männer [65-75] in %
- BIP in T€ pro Einwohner
- nur geringfügig Beschäftigt

52	51	53	54	54	52	50	48	49	49	48	49	47	48	50	51	49
8	8	6	6	6	6	8	8	9	9	8	7	7	7	6	6	5
9	8	6	6	7	9	9	10	9	7	6	6	6	5	6	5	5
12	12	12	12	12	12	13	13	13	13	12	13	13	13	12	12	12
9	9	9	9	8	9	9	9	9	8	9	9	9	9	9	9	10
16	16	16	17	17	18	18	19	19	21	21	21	22	22	21	22	23
6	6	6	6	6	6	6	7	7	7	7	7	7	8	8	11	12
5	8	8	9	9	10	10	10	10	10	10	11	11				
14	14	14	13	13	13	13	13	13	12	12	12	12	13	14	15	16
27	28	28	28	24	23	21	22	22	21	18	20	19	19	19	19	21
25	25	26	26	27	28	28	27	29	30	31	32	34	32	29	30	37
15	17	17	17	19	19	19	19	19	19	18	19	19				

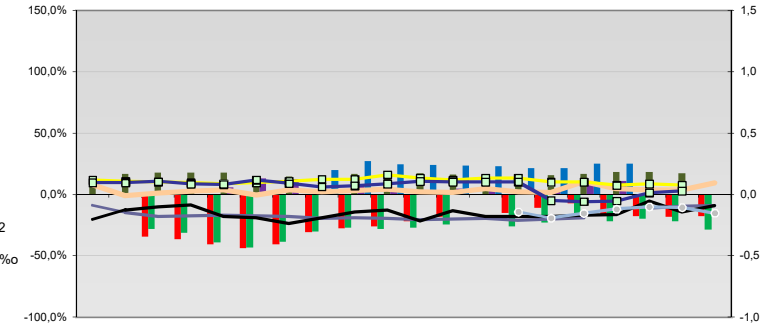
Regionalvergleich der Wirtschaftskraft

- Einnahmen/Ausgaben-Quote
- Übernachtungen pro Gästeankunft
- Wohngebäudeanteil mit 1-2 Wohnungen
- Kfz pro Einwohner
- ProKopf Steueraufkommen
- Schulden / netto Steueraufkommen
- Insolvenzforderungen in % des BIPs
- Gästeankünfte pro Einwohner
- Akademikeranteil der SozVersBesch.
- Akademikerinnenanteil
- Anteil Auslandsumsatz

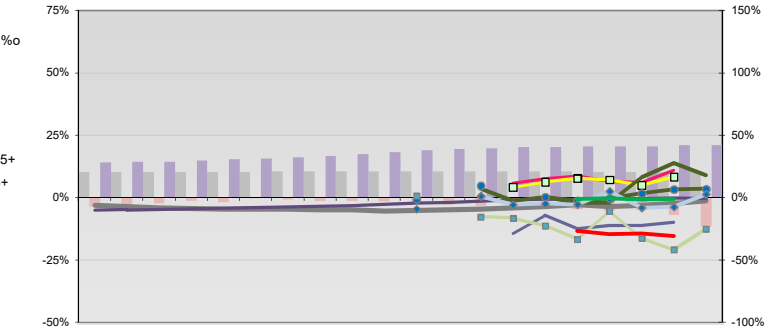


- RVG: Sterblichkeitsdifferenz (m-w)[65-75]
- RVG: Wahlbeteiligung Bund & Europa
- RVG: Arbeitslosigkeit der Ausländer
- RVG: Eheschließungen
- RVG: rel Anteil der Geburten ab Alter 35
- RVG: Bevölkerungsanteil ab 65 Jahre
- RVG: rel Anteil der Geburten bis Alter 25
- RVG: Anteil nicht ehelicher Geburten
- RVG: ProKopf Energieverbrauch der Produktion/3
- RVG: Wanderungssaldo in %
- RVG: Bevölkerungsdichte
- RVG: Ausländeranteil

Regionalvergleich: Abweichungen vom Wert Deutschlands insgesamt



Bildung und Soziales



Demographie, Energie und Wahlen

