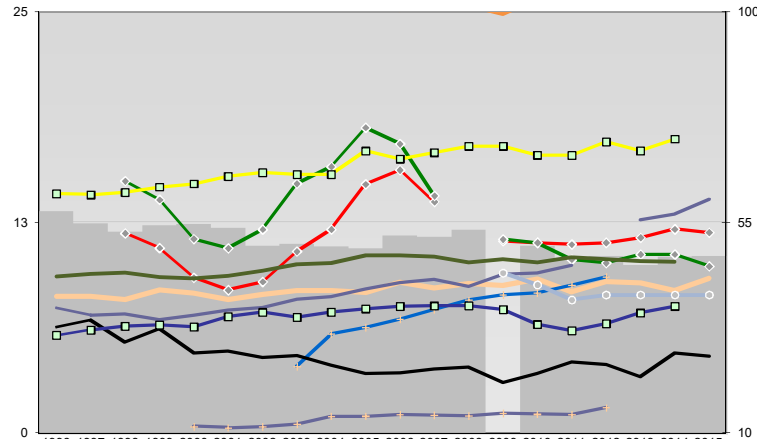
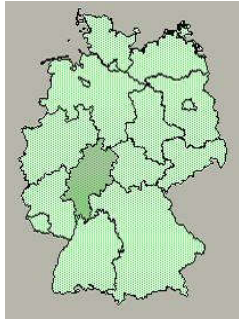




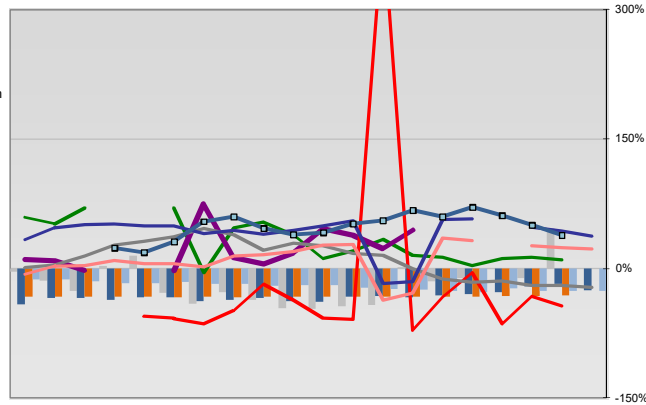
## Offenbach am Main, Kreisfreie Stadt



### Entwicklungen

Anteil SoziversBeschäftigte / Bev [20-30]	57	55	53	54	55	54	50	50	50	49	52	52	53	50	47	48	46	48	48
Arbeitslosigkeit w in %	12	11	9	8	9	11	12	15	16	14	11	11	11	11	11	12	12	12	12
Arbeitslosigkeit m in %	15	14	12	11	12	15	16	18	17	14	12	11	10	10	11	11	10	10	10
Selbständige in %	9	9	10	9	9	10	10	10	11	11	10	10	10	10	10	10	10	10	10
Geburten mit Alter [25-35]	8	8	8	8	8	8	8	8	8	9	9	9	9	9	9	8	9	9	8
verf. Einkommen in T€ pro Einw.	14	14	14	15	15	15	15	15	17	16	17	17	17	17	16	17	17	17	17
Teilzeitquote SozVersBeschäftigte/2	7	7	7	7	7	7	8	8	9	9	9	10	10	10	10	10	10	10	10
geringfügiger Nebenjob						4	6	6	7	7	8	8	8	8	9	9			
Ausländeranteil in %	26	26	26	26	26	26	26	26	25	25	25	25	25	26	27	30	31	32	34
Arbeitslosigkeit [15-25] in %											10	9	8	8	8	8	8	8	8
Sterblichkeit der Männer [65-75] in ‰	33	34	29	32	27	27	26	27	25	23	23	24	24	21	23	25	25	22	27
BIP in T€ pro Einwohner	31	32	33	33	33	35	36	35	36	37	37	37	37	36	33	32	33	36	37
nur geringfügig Beschäftigt						11	11	11	11	12	14	14	14	14	14	14	14	14	15

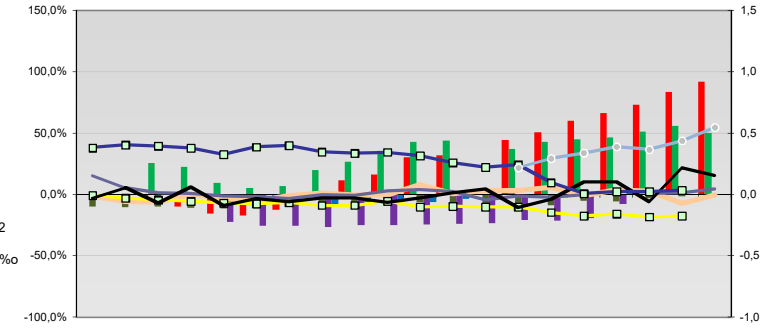
### Regionalvergleich der Wirtschaftskraft



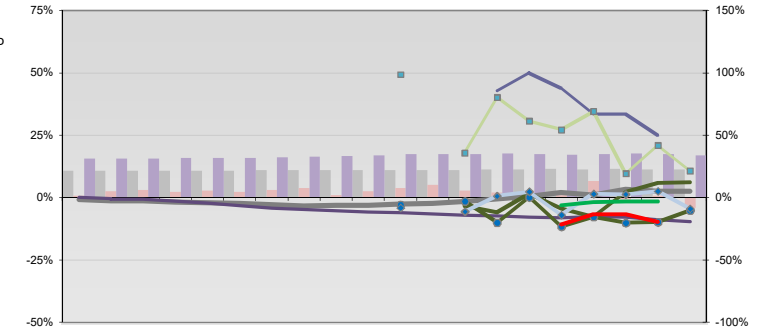
Einnahmen/Ausgaben-Quote																				
Übernachtungen pro Gästeankunft																				
Wohngebäudeanteil mit 1-2 Wohnungen																				
Kfz pro Einwohner																				
ProKopf Steueraufkommen																				
Schulden / netto Steueraufkommen																				
Insolvenzforderungen in % des BIPs																				
Gästeankünfte pro Einwohner																				
Akademikeranteil der SozVersBesch.																				
Akademikerinnenanteil																				
Anteil Auslandsumsatz																				

RVG: Sterblichkeitsdifferenz (m-w)[65-75]																				
RVG: Wahlbeteiligung Bund & Europa																				
RVG: Arbeitslosigkeit der Ausländer																				
RVG: Eheschließungen																				
RVG: rel Anteil der Geburten ab Alter 35																				
RVG: Bevölkerungsanteil ab 65 Jahre																				
RVG: rel Anteil der Geburten bis Alter 25																				
RVG: Anteil nicht ehelicher Geburten																				
RVG: ProKopf Energieverbrauch der Produktion/3																				
Wanderungssaldo in ‰																				
RVG: Bevölkerungsdichte																				
RVG: Ausländeranteil																				

## Regionalvergleich: Abweichungen vom Wert Deutschlands insgesamt



### Bildung und Soziales



### Demographie, Energie und Wahlen

