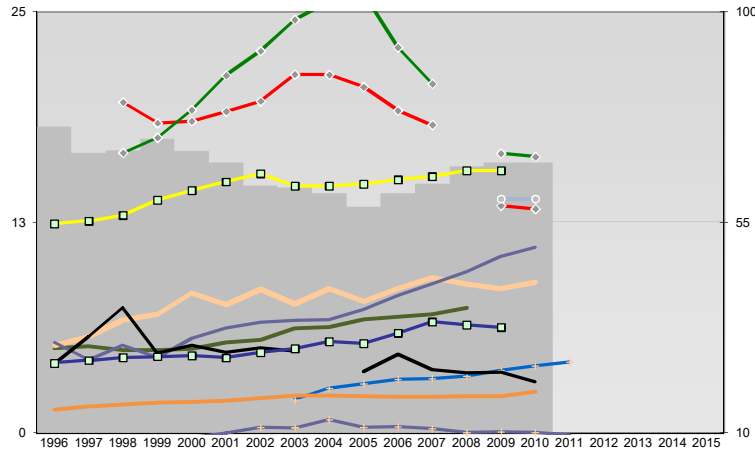
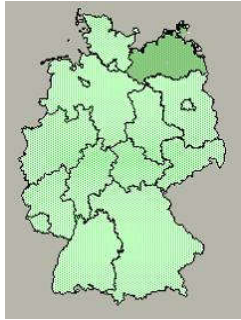




Neubrandenburg, Kreisfreie Stadt



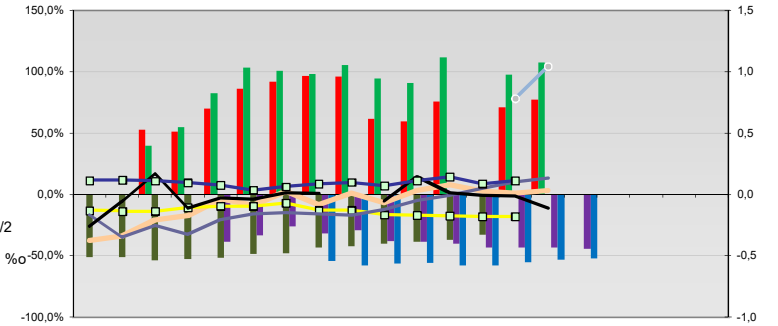
Entwicklungen

Anteil SoziversBeschäftigte / Bev [20-30]	76	70	73	70	68	63	63	61	58	61	63	67	68	68
Arbeitslosigkeit w in %	20	18	19	19	20	21	21	21	19	18	14	13		
Arbeitslosigkeit m in %	17	18	19	21	23	25	26	26	23	21	17	16		
Selbständige in %	5	5	5	5	6	6	6	7	7	7	7	7		
Geburten mit Alter [25-35]	5	6	7	7	8	8	9	8	9	9	9	9	9	
verf. Einkommen in T€ pro Einw.	12	13	13	14	14	15	15	15	15	15	15	16	16	
Teilzeitquote SoziversBeschäftigte/2	5	4	5	4	6	6	7	7	7	8	9	10	11	
geringfügiger Nebenjob						2	3	3	3	3	3	4	4	4
Ausländeranteil in %	1	2	2	2	2	2	2	2	2	2	2	2	2	
Arbeitslosigkeit [15-25] in %												14	14	
Sterblichkeit der Männer [65-75] in ‰	25	31	37	27	29	27	28	28	23	27	24	23	21	
BIP in T€ pro Einwohner	25	25	26	26	27	26	27	28	30	29	31	34	33	33
nur geringfügig Beschäftigt					9	10	11	11	13	11	11	10	10	10

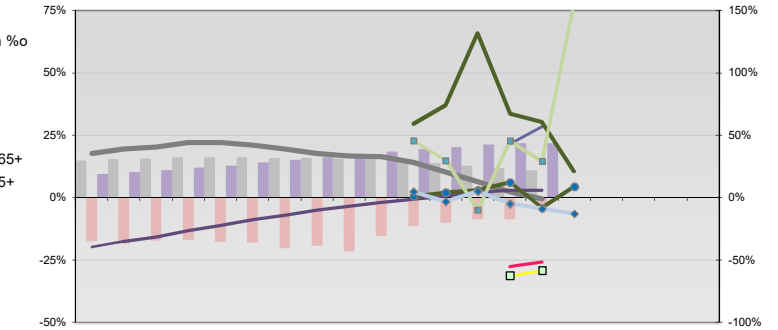
- Arbeitslosigkeit w in %
- Arbeitslosigkeit m in %
- Selbständige in %
- nur geringfügig Beschäftigt
- geringfügiger Nebenjob
- Geburten mit Alter [25-35]
- verf. Einkommen in T€ pro Einw.
- Teilzeitquote SoziversBeschäftigte/2
- Sterblichkeit der Männer [65-75] in ‰
- BIP in T€ pro Einwohner
- Arbeitslosigkeit [15-25] in %

- Bevölkerungsanteil [15-25]
- Bevölkerungsüberhang [15-25] w in ‰
- Bevölkerungsanteil [65 - ∞)
- RVG: Bevölkerungsanteil [15-25]
- RVG: Grundsicherung 65+ w
- RVG: Bevölkerungsanteil [65-∞)
- RVG: GS wg. Erwerbsminderung 65+
- RVG: Abgänger mit Abitur
- RVG: Abituranteil m
- RVG: Ohne Abschluss
- RVG: Ohne Abschluss m
- RVG: Betreuungsquote [0-3]
- RVG: Betreuungsquote [3-6]

Regionalvergleich: Abweichungen vom Wert Deutschlands insgesamt

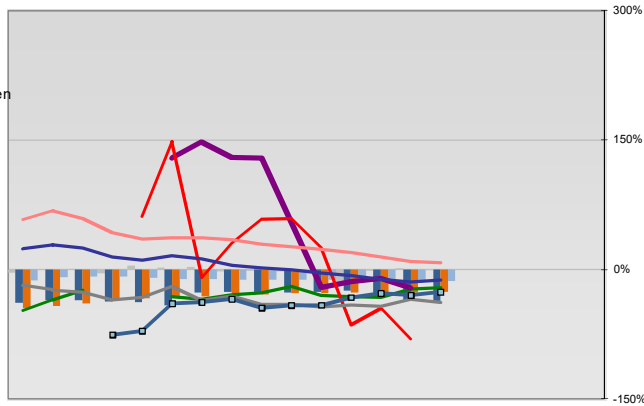


Bildung und Soziales



Regionalvergleich der Wirtschaftskraft

- Einnahmen/Ausgaben-Quote
- Übernachtungen pro Gästeankunft
- Wohngebäudeanteil mit 1-2 Wohnungen
- Kfz pro Einwohner
- ProKopf Steueraufkommen
- Schulden / netto Steueraufkommen
- Insolvenzforderungen in % des BIPs
- Gästeankünfte pro Einwohner
- Akademikeranteil der SoziversBesch.
- Akademikerinnenanteil
- Anteil Auslandsumsatz



- RVG: Sterblichkeitsdifferenz (m-w)-[65-75]
- RVG: Wahlbeteiligung Bund & Europa
- RVG: Arbeitslosigkeit der Ausländer
- RVG: Eheschließungen
- RVG: rel Anteil der Geburten ab Alter 35
- RVG: Bevölkerungsanteil ab 65 Jahre
- RVG: rel Anteil der Geburten bis Alter 25
- RVG: Anteil nicht ehelicher Geburten
- RVG: ProKopf Energieverbrauch der Produktion/3
- Wanderungssaldo in ‰
- RVG: Bevölkerungsdichte
- RVG: Ausländeranteil

Demographie, Energie und Wahlen

