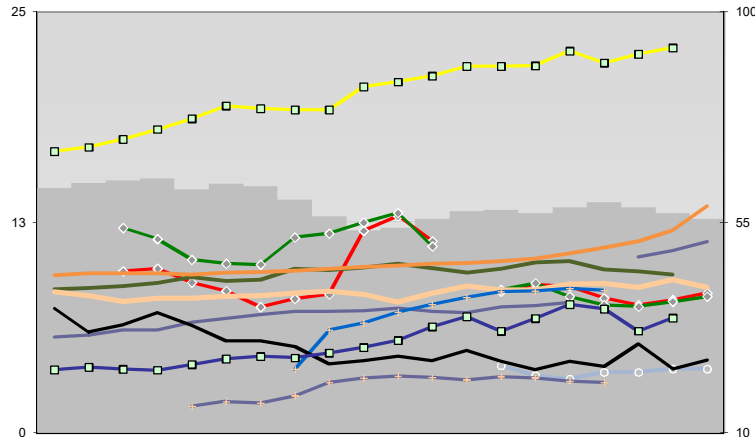




## Mülheim an der Ruhr, Kreisfreie Stadt



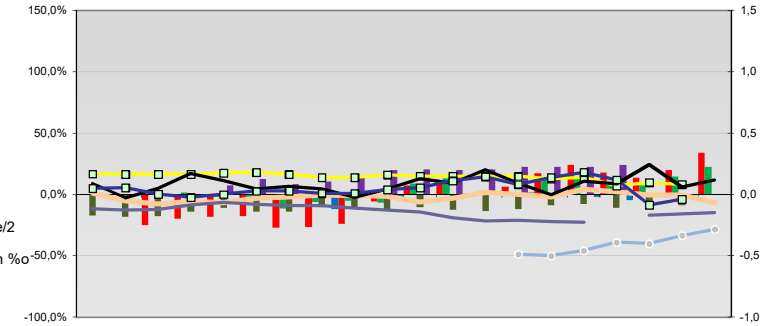
### Entwicklungen

Anteil SoziversBeschäftigte / Bev [20-30]	62	63	64	64	62	63	63	60	56	53	54	56	57	58	57	58	59	58	57	56
Arbeitslosigkeit w in %	10	10	9	8	7	8	8	12	13	11			8	9	9	8	8	8	8	8
Arbeitslosigkeit m in %	12	12	10	10	10	12	12	12	13	11			9	9	8	8	8	8	8	8
Selbständige in %	9	9	9	9	9	9	10	10	10	10	10	10	10	10	10	10	10	10	10	9
Geburten mit Alter [25-35]	8	8	8	8	8	8	8	8	8	8	8	8	9	8	8	9	9	9	9	9
verf. Einkommen in T€ pro Einw.	17	17	17	18	19	19	19	19	19	21	21	21	22	22	22	23	22	22	23	
Teilzeitquote SoziVersBeschäftigte/2	6	6	6	6	7	7	7	7	7	7	7	7	7	7	8	8		10	11	11
geringfügiger Nebenjob							4	6	7	7	8	8	8	8	8	9	8			
Ausländeranteil in %	9	9	9	9	9	9	10	10	10	10	10	10	10	10	11	11	11	12	13	
Arbeitslosigkeit [15-25] in %													4	3	3	4	4	4	4	4
Sterblichkeit der Männer [65-75] in %	37	32	33	36	33	30	30	28	25	25	26	25	28	25	24	25	24	29	24	26
BIP in T€ pro Einwohner	23	24	24	23	25	26	26	26	27	28	30	33	35	32	35	37	36	32	35	
nur geringfügig Beschäftigt					16	17	16	18	21	22	22	22	21	22	22	21	21			

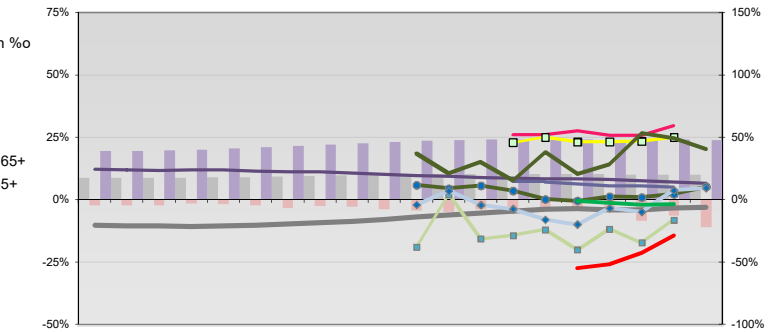
- Arbeitslosigkeit w in %
- Arbeitslosigkeit m in %
- Selbständige in %
- nur geringfügig Beschäftigt
- geringfügiger Nebenjob
- Geburten mit Alter [25-35]
- verf. Einkommen in T€ pro Einw.
- Teilzeitquote SoziVersBeschäftigte/2
- Sterblichkeit der Männer [65-75] in %
- BIP in T€ pro Einwohner
- Arbeitslosigkeit [15-25] in %

- Bevölkerungsanteil [15-25]
- Bevölkerungsüberhang [15-25] w in %
- Bevölkerungsanteil [65 - oo]
- RVG: Bevölkerungsanteil [15-25]
- RVG: Grundsicherung 65+ w
- RVG: Bevölkerungsanteil [65-oo]
- RVG: GS wg. Erwerbsminderung 65+
- RVG: Abgänger mit Abitur
- RVG: Abituranteil m
- RVG: Ohne Abschluss
- RVG: Ohne Abschluss m
- RVG: Betreuungsquote [0-3]
- RVG: Betreuungsquote [3-6]

## Regionalvergleich: Abweichungen vom Wert Deutschlands insgesamt

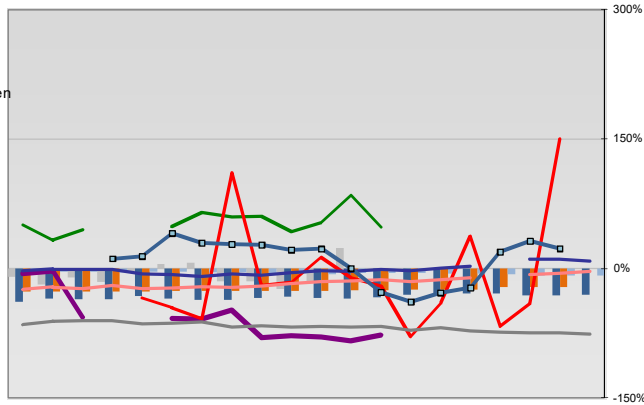


## Bildung und Soziales



## Regionalvergleich der Wirtschaftskraft

- Einnahmen/Ausgaben-Quote
- Übernachtungen pro Gästeankunft
- Wohngebäudeanteil mit 1-2 Wohnungen
- Kfz pro Einwohner
- ProKopf Steueraufkommen
- Schulden / netto Steueraufkommen
- Insolvenzforderungen in % des BIPs
- Gästeankünfte pro Einwohner
- Akademikeranteil der SoziVersBesch.
- Akademikerinnenanteil
- Anteil Auslandsumsatz



- RVG: Sterblichkeitsdifferenz (m-w)-[65-75]
- RVG: Wahlbeteiligung Bund & Europa
- RVG: Arbeitslosigkeit der Ausländer
- RVG: Eheschließungen
- RVG: rel Anteil der Geburten ab Alter 35
- RVG: Bevölkerungsanteil ab 65 Jahre
- RVG: rel Anteil der Geburten bis Alter 25
- RVG: Anteil nicht ehelicher Geburten
- RVG: ProKopf Energieverbrauch der Produktion/3
- Wanderungssaldo in %0
- RVG: Bevölkerungsdichte
- RVG: Ausländeranteil

## Demographie, Energie und Wahlen

