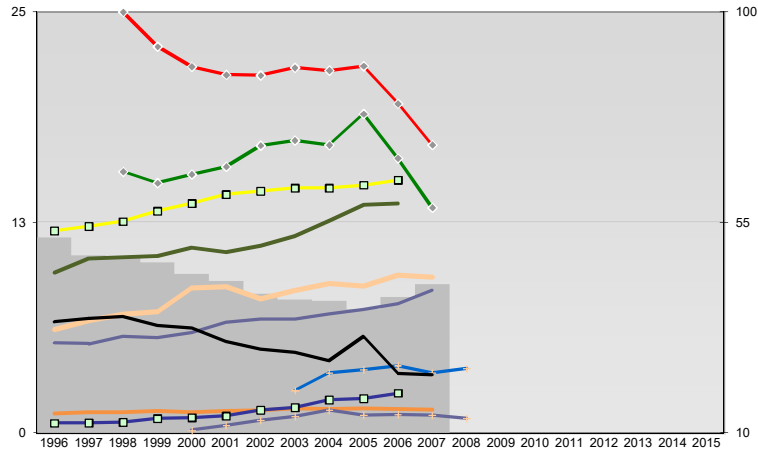




Mittweida, Landkreis

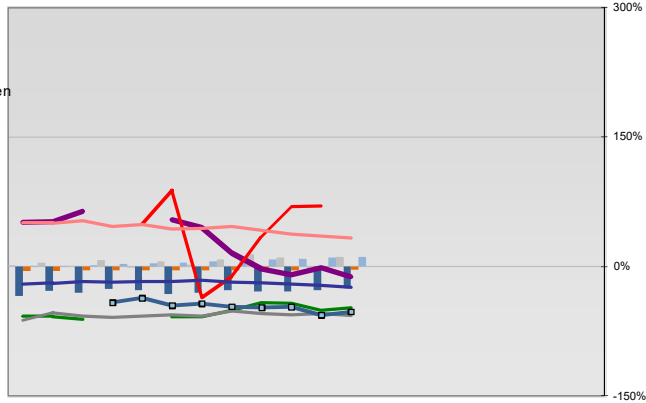


Entwicklungen

Anteil SoziversBeschäftigte / Bev [20-30]	52	48	48	46	44	43	40	39	38	36	39	42
Arbeitslosigkeit w in %	25	23	22	21	21	22	22	22	22	20	17	
Arbeitslosigkeit m in %	16	15	15	16	17	17	17	19	16	13		
Selbständige in %	10	10	10	11	11	11	12	13	14	14		
Geburten mit Alter [25-35]	6	7	7	7	9	9	8	8	9	9	9	
verf. Einkommen in T€ pro Einw.	12	12	13	13	14	14	15	15	15	15		
Teilzeitquote SoziversBeschäftigte/2	5	5	6	6	6	7	7	7	7	8	8	
geringfügiger Nebenjob							3	4	4	4	4	4
Ausländeranteil in %	1	1	1	1	1	1	1	1	1	1	1	
Arbeitslosigkeit [15-25] in %												
Sterblichkeit der Männer [65-75] in ‰	34	34	35	33	32	30	28	27	25	31	23	22
BIP in T€ pro Einwohner	12	12	12	13	13	14	15	15	17	17	18	
nur geringfügig Beschäftigt												

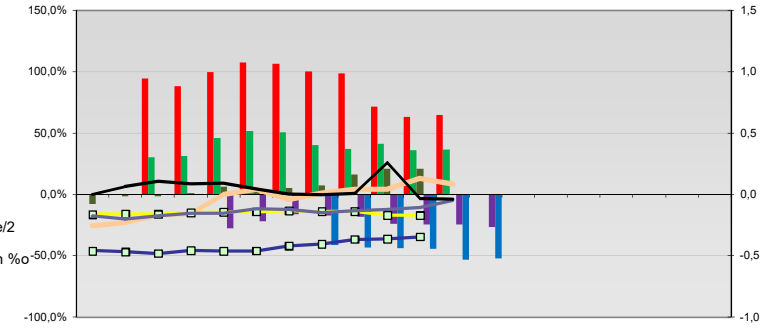
Regionalvergleich der Wirtschaftskraft

Einnahmen/Ausgaben-Quote	
Übernachtungen pro Gästeankunft	
Wohngebäudeanteil mit 1-2 Wohnungen	
Kfz pro Einwohner	
ProKopf Steueraufkommen	
Schulden / netto Steueraufkommen	
Insolvenzforderungen in % des BIPs	
Gästeankünfte pro Einwohner	
Akademikeranteil der SoziversBesch.	
Akademikerinnenanteil	
Anteil Auslandsumsatz	

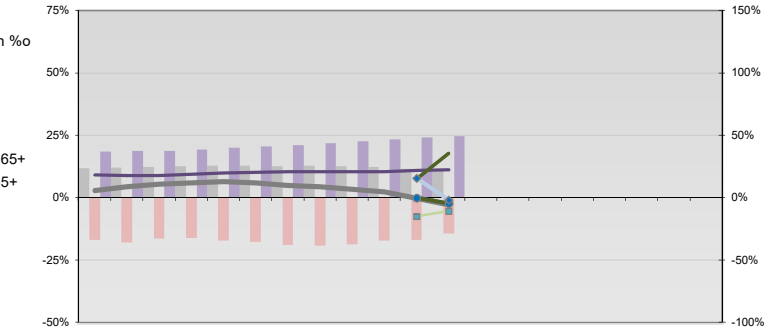


Regionalvergleich: Abweichungen vom Wert Deutschlands insgesamt

Arbeitslosigkeit w in %	
Arbeitslosigkeit m in %	
Selbständige in %	
nur geringfügig Beschäftigt	
geringfügiger Nebenjob	
Geburten mit Alter [25-35]	
verf. Einkommen in T€ pro Einw.	
Teilzeitquote SoziversBeschäftigte/2	
Sterblichkeit der Männer [65-75] in ‰	
BIP in T€ pro Einwohner	
Arbeitslosigkeit [15-25] in %	
Bevölkerungsanteil [15-25]	
Bevölkerungsüberhang [15-25] w in %	
Bevölkerungsanteil [65 - oo]	
RVG: Bevölkerungsanteil [15-25]	
RVG: Grundsicherungsquote 65+ w	
RVG: Bevölkerungsanteil [65-oo]	
RVG: Grundsicherungsquote (GS) 65+	
RVG: GS wg. Erwerbsminderung 65+	
RVG: Abgänger mit Abitur	
RVG: Abituranteil m	
RVG: Ohne Abschluss	
RVG: Ohne Abschluss m	
RVG: Betreuungsquote [0-3]	
RVG: Betreuungsquote [3-6]	



Bildung und Soziales



Demographie, Energie und Wahlen

RVG: Sterblichkeitsdifferenz (m-w)-[65-75]	
RVG: Wahlbeteiligung Bund & Europa	
RVG: Arbeitslosigkeit der Ausländer	
RVG: Eheschließungen	
RVG: rel Anteil der Geburten ab Alter 35	
RVG: Bevölkerungsanteil ab 65 Jahre	
RVG: rel Anteil der Geburten bis Alter 25	
RVG: Anteil nicht ehelicher Geburten	
RVG: ProKopf Energieverbrauch der Produktion/3	
Wanderungssaldo in ‰	
RVG: Bevölkerungsdichte	
RVG: Ausländeranteil	

