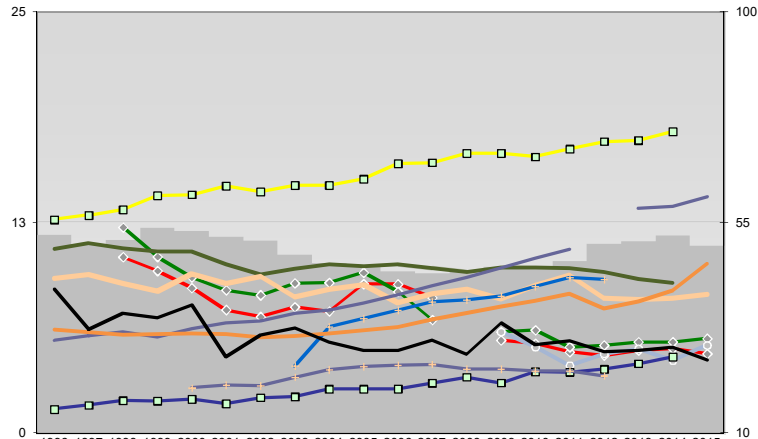
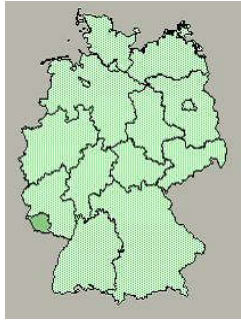




Merzig-Wadern, Landkreis



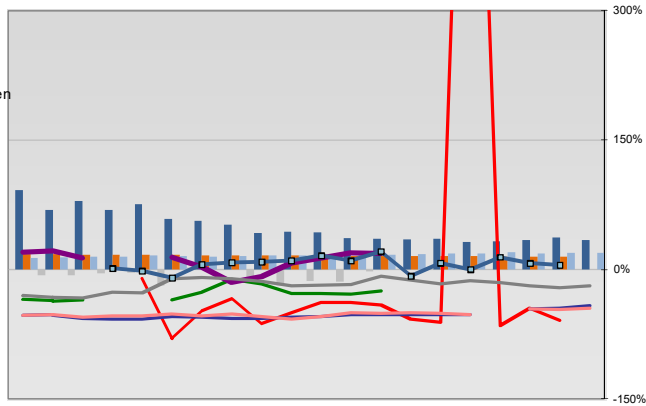
Entwicklungen

- Anteil SoziversBeschäftigte / Bev [20-30]
- ◆ Arbeitslosigkeit w in %
- ◆ Arbeitslosigkeit m in %
- Selbständige in %
- Geburten mit Alter [25-35]
- verf. Einkommen in T€ pro Einw.
- Teilzeitquote SoziversBeschäftigte/2
- geringfügiger Nebenjob
- Ausländeranteil in %
- Arbeitslosigkeit [15-25] in %
- Sterblichkeit der Männer [65-75] in ‰
- BIP in T€ pro Einwohner
- nur geringfügig Beschäftigt

	1996	1997	1998	1999	2000	2001	2002	2003	2004	2005	2006	2007	2008	2009	2010	2011	2012	2013	2014	2015
■ Anteil SoziversBeschäftigte / Bev [20-30]	52	50	51	54	53	52	51	48	46	46	45	44	45	46	45	47	50	51	52	50
◆ Arbeitslosigkeit w in %	10	10	9	7	7	7	7	7	9	9	8	6	5	5	5	5	5	5	5	5
◆ Arbeitslosigkeit m in %	12	10	9	8	8	9	9	10	10	10	8	7	6	6	5	5	5	5	5	6
■ Selbständige in %	11	11	11	11	10	9	10	10	10	10	10	10	10	10	10	10	10	9	9	9
■ Geburten mit Alter [25-35]	9	9	9	8	9	9	9	8	9	9	8	8	9	8	9	9	8	8	8	8
□ verf. Einkommen in T€ pro Einw.	13	13	13	14	14	15	14	15	15	15	16	16	17	17	16	17	17	17	18	18
■ Teilzeitquote SoziversBeschäftigte/2	5	6	6	6	6	7	7	7	8	8	9	9	10	10	10	11	13	13	14	14
■ geringfügiger Nebenjob							4	6	7	7	8	8	8	8	9	9	9			
■ Ausländeranteil in %	6	6	6	6	6	6	6	6	6	6	6	7	7	7	8	8	7	8	8	10
■ Arbeitslosigkeit [15-25] in %													6	5	4	5	5	4	5	5
■ Sterblichkeit der Männer [65-75] in ‰	41	32	36	35	37	26	31	32	29	28	28	30	27	33	29	30	27	28	28	26
■ BIP in T€ pro Einwohner	15	16	17	17	17	16	18	18	19	19	19	21	22	21	23	23	24	25	26	26
■ nur geringfügig Beschäftigt				20	20	20	22	24	24	24	24	25	24	24	23	23	22			

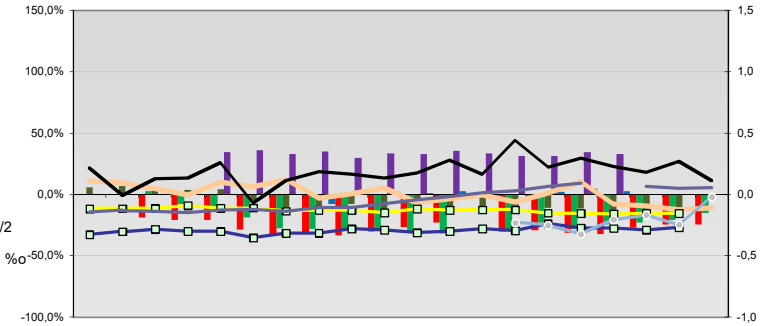
Regionalvergleich der Wirtschaftskraft

- Einnahmen/Ausgaben-Quote
- Übernachtungen pro Gästeankunft
- Wohngebäudeanteil mit 1-2 Wohnungen
- Kfz pro Einwohner
- ProKopf Steueraufkommen
- Schulden / netto Steueraufkommen
- Insolvenzforderungen in % des BIPs
- Gästeankünfte pro Einwohner
- Akademikeranteil der SoziversBesch.
- Akademikerinnenanteil
- Anteil Auslandsumsatz



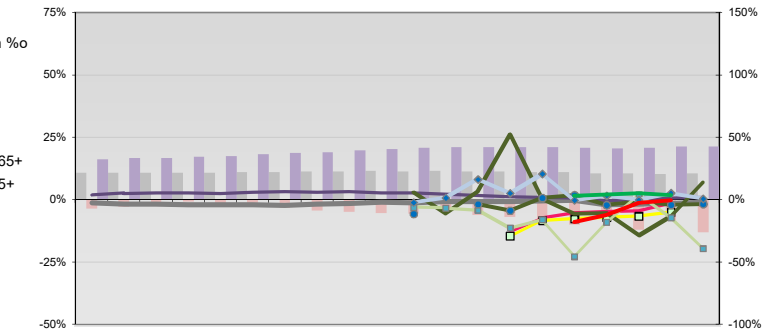
- RVG: Sterblichkeitsdifferenz (m-w)-[65-75]
- RVG: Wahlbeteiligung Bund & Europa
- RVG: Arbeitslosigkeit der Ausländer
- RVG: Eheschließungen
- RVG: rel Anteil der Geburten ab Alter 35
- RVG: Bevölkerungsanteil ab 65 Jahre
- RVG: rel Anteil der Geburten bis Alter 25
- RVG: Anteil nicht ehelicher Geburten
- RVG: ProKopf Energieverbrauch der Produktion/3
- Wanderungssaldo in ‰
- RVG: Bevölkerungsdichte
- RVG: Ausländeranteil

Regionalvergleich: Abweichungen vom Wert Deutschlands insgesamt



Bildung und Soziales

- Bevölkerungsanteil [15-25]
- Bevölkerungsüberhang [15-25] w in %
- Bevölkerungsanteil [65 - oo]
- RVG: Bevölkerungsanteil [15-25]
- RVG: Grundsicherung 65+ w
- RVG: Bevölkerungsanteil [65-oo]
- RVG: GS wg. Erwerbsminderung 65+
- RVG: Abgänger mit Abitur
- RVG: Abituranteil m
- RVG: Ohne Abschluss
- RVG: Ohne Abschluss m
- RVG: Betreuungsquote [0-3]
- RVG: Betreuungsquote [3-6]



Demographie, Energie und Wahlen

