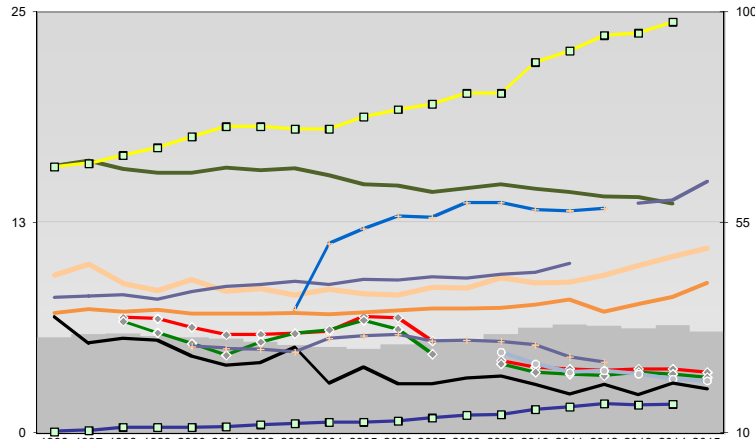
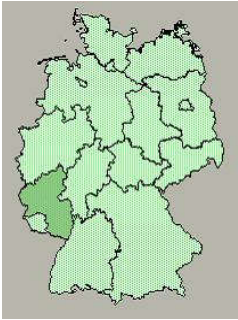




Ludwigshafen, Landkreis

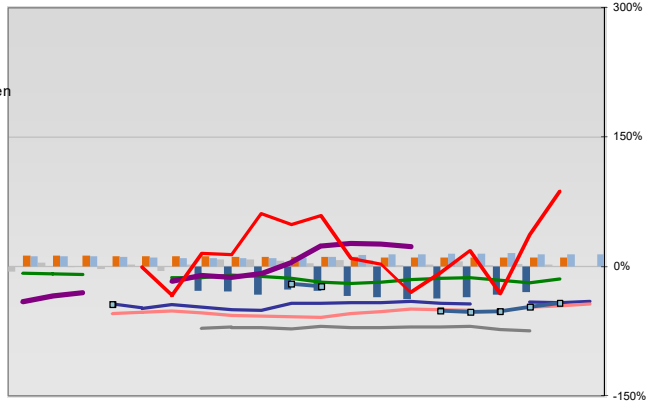


Entwicklungen

Anteil SoziversBeschäftigte / Bev [20-30]	30	31	31	30	30	30	29	28	28	29	30	30	31	32	33	33	32	33	32	
Arbeitslosigkeit w in %			7	7	6	6	6	6	6	7	7	5	4	4	4	4	4	4	4	
Arbeitslosigkeit m in %			7	6	5	5	5	6	6	7	6	5	4	4	4	3	4	4	3	
Selbständige in %	16	16	16	15	15	16	16	16	15	15	15	14	15	15	14	14	14	14	14	
Geburten mit Alter [25-35]	9	10	9	8	9	8	9	8	9	8	8	9	9	9	9	9	10	10	11	
verf. Einkommen in T€ pro Einw.	16	16	16	17	18	18	18	18	19	19	20	20	20	22	23	24	24	24	24	
Teilzeitquote SoziversBeschäftigte/2	8	8	8	8	8	8	9	9	9	9	9	9	10	10	10	10	14	14	15	
geringfügiger Nebenjob							7	11	12	13	13	14	14	14	13	13				
Ausländeranteil in %	7	7	7	7	7	7	7	7	7	7	7	7	7	8	8	7	8	8	9	
Arbeitslosigkeit [15-25] in %													5	4	4	4	4	3	3	
Sterblichkeit der Männer [65-75] in %	35	29	30	30	26	24	25	28	21	24	21	21	22	22	20	18	20	18	21	19
BIP in T€ pro Einwohner	10	11	11	11	11	11	12	12	12	12	13	13	14	14	15	16	16	16	16	
nur geringfügig Beschäftigt							28	28	28	27	30	31	31	30	30	29	26	25		

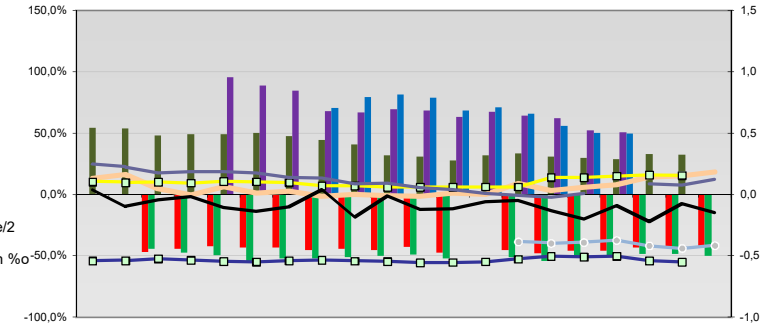
Regionalvergleich der Wirtschaftskraft

Einnahmen/Ausgaben-Quote																				
Übernachtungen pro Gästeankunft																				
Wohngebäudeanteil mit 1-2 Wohnungen																				
Kfz pro Einwohner																				
ProKopf Steueraufkommen																				
Schulden / netto Steueraufkommen																				
Insolvenzforderungen in % des BIPs																				
Gästeankünfte pro Einwohner																				
Akademikeranteil der SoziversBesch.																				
Akademikerinnenanteil																				
Anteil Auslandsumsatz																				

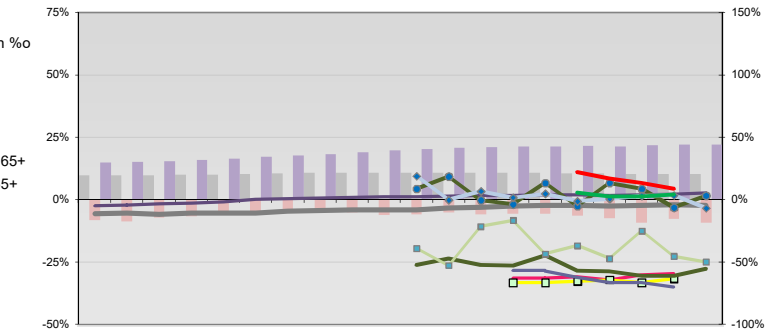


RVG: Sterblichkeitsdifferenz (m-w)-[65-75]																				
RVG: Wahlbeteiligung Bund & Europa																				
RVG: Arbeitslosigkeit der Ausländer																				
RVG: Eheschließungen																				
RVG: rel Anteil der Geburten ab Alter 35																				
RVG: Bevölkerungsanteil ab 65 Jahre																				
RVG: rel Anteil der Geburten bis Alter 25																				
RVG: Anteil nicht ehelicher Geburten																				
RVG: ProKopf Energieverbrauch der Produktion/3																				
Wanderungssaldo in %																				
RVG: Bevölkerungsdichte																				
RVG: Ausländeranteil																				

Regionalvergleich: Abweichungen vom Wert Deutschlands insgesamt



Bildung und Soziales



Demographie, Energie und Wahlen

