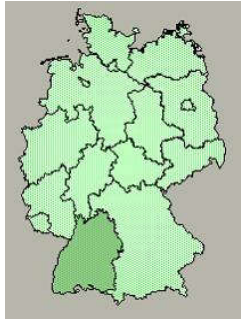


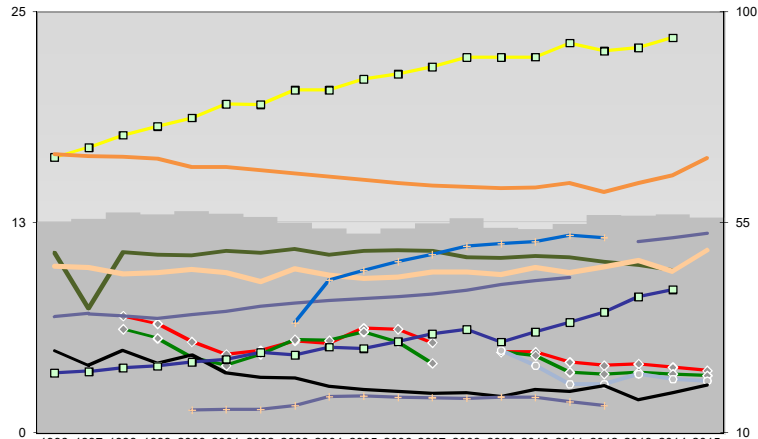


Ludwigsburg, Landkreis



Entwicklungen

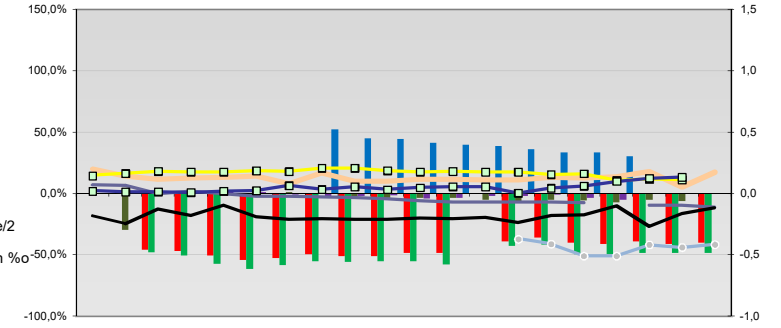
- Anteil SoziversBeschäftigte / Bev [20-30]
- Arbeitslosigkeit w in %
- Arbeitslosigkeit m in %
- Selbständige in %
- Geburten mit Alter [25-35]
- verf. Einkommen in T€ pro Einw.
- Teilzeitquote SoziversBeschäftigte/2
- geringfügiger Nebenjob
- Ausländeranteil in %
- Arbeitslosigkeit [15-25] in %
- Sterblichkeit der Männer [65-75] in %
- BIP in T€ pro Einwohner
- nur geringfügig Beschäftigt



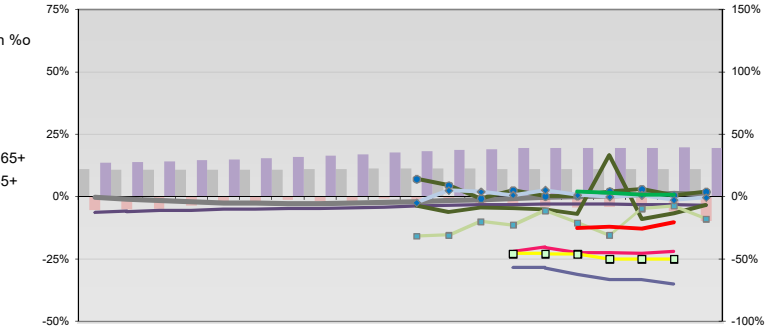
55	56	57	57	57	57	56	55	54	53	54	55	56	54	54	55	57	56	57	56
7	6	5	5	5	5	5	5	6	6	5	5	5	4	4	4	4	4	4	4
6	6	4	4	5	6	5	6	5	4	5	5	4	4	4	4	4	3		
11	7	11	11	11	11	11	11	11	11	10	10	10	10	10	10	10	10		
10	10	9	10	10	9	10	9	9	9	10	10	10	10	10	10	10	10		
16	17	18	18	19	20	20	20	21	21	22	22	22	22	23	23	23	23		
7	7	7	7	7	7	8	8	8	8	8	8	9	9	9	9	11	12	12	
						7	9	10	10	11	11	11	11	12	12				
17	16	16	16	16	16	16	15	15	15	15	15	15	15	15	14	15	15	16	
27	24	28	25	27	23	22	22	20	19	19	18	19	18	19	19	20	17	19	20
23	23	24	24	25	26	27	28	28	30	31	32	29	32	34	36	39	41		
		15	15	15	16	18	18	18	18	18	17	18	18	17	16				

- Arbeitslosigkeit w in %
- Arbeitslosigkeit m in %
- Selbständige in %
- nur geringfügig Beschäftigt
- geringfügiger Nebenjob
- Geburten mit Alter [25-35]
- verf. Einkommen in T€ pro Einw.
- Teilzeitquote SoziversBeschäftigte/2
- Sterblichkeit der Männer [65-75] in %
- BIP in T€ pro Einwohner
- Arbeitslosigkeit [15-25] in %
- Bevölkerungsanteil [15-25]
- Bevölkerungsüberhang [15-25] w in %
- Bevölkerungsanteil [65 - oo]
- RVG: Bevölkerungsanteil [15-25]
- RVG: Grundsicherung 65+
- RVG: Bevölkerungsanteil [65-oo]
- RVG: GS wg. Erwerbsminderung 65+
- RVG: Abgänger mit Abitur
- RVG: Abituranteil m
- RVG: Ohne Abschluss
- RVG: Ohne Abschluss m
- RVG: Betreuungsquote [0-3]
- RVG: Betreuungsquote [3-6]

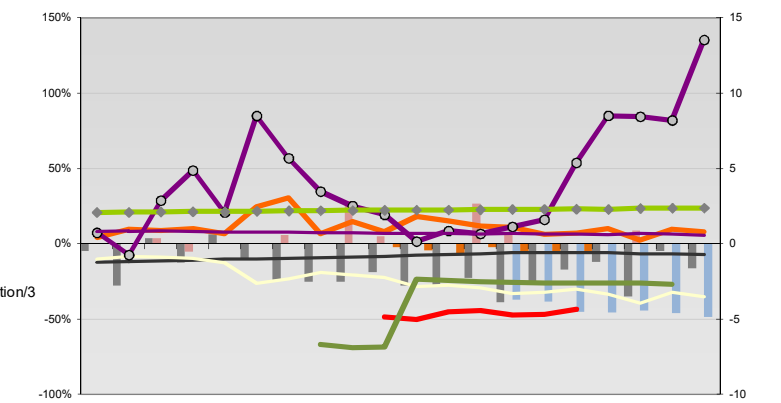
Regionalvergleich: Abweichungen vom Wert Deutschlands insgesamt



Bildung und Soziales

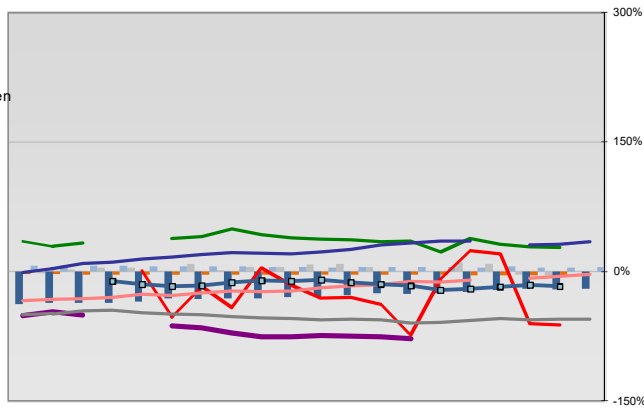


Demographie, Energie und Wahlen



Regionalvergleich der Wirtschaftskraft

- Einnahmen/Ausgaben-Quote
- Übernachtungen pro Gästeankunft
- Wohngebäudeanteil mit 1-2 Wohnungen
- Kfz pro Einwohner
- ProKopf Steueraufkommen
- Schulden / netto Steueraufkommen
- Insolvenzforderungen in % des BIPs
- Gästeankünfte pro Einwohner
- Akademikeranteil der SoziversBesch.
- Akademikerinnenanteil
- Anteil Auslandsumsatz



- RVG: Sterblichkeitsdifferenz (m-w)-[65-75]
- RVG: Wahlbeteiligung Bund & Europa
- RVG: Arbeitslosigkeit der Ausländer
- RVG: Eheschließungen
- RVG: rel Anteil der Geburten ab Alter 35
- RVG: Bevölkerungsanteil ab 65 Jahre
- RVG: rel Anteil der Geburten bis Alter 25
- RVG: Anteil nicht ehelicher Geburten
- RVG: ProKopf Energieverbrauch der Produktion/3
- Wanderungssaldo in %
- RVG: Bevölkerungsdichte
- RVG: Ausländeranteil