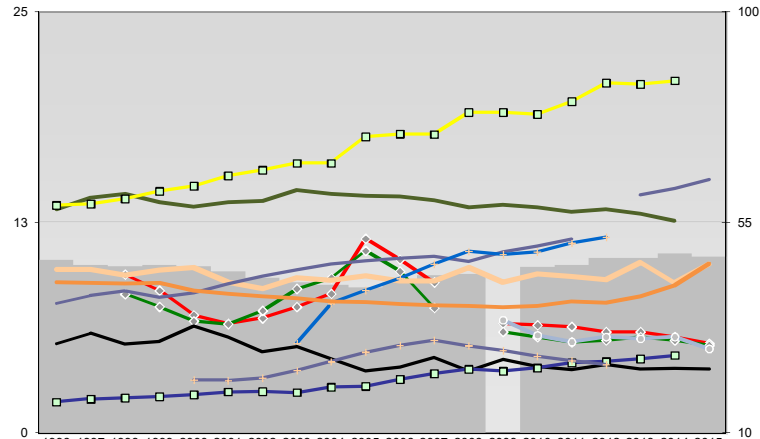
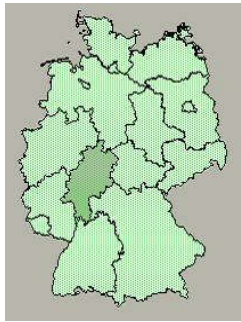




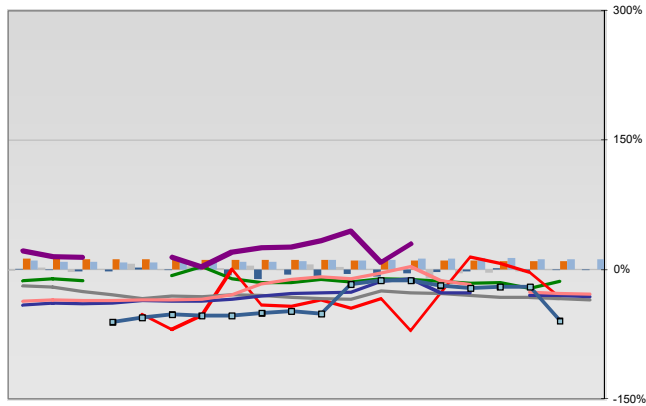
Limburg-Weilburg, Landkreis



Entwicklungen

Anteil SoziversBeschäftigte / Bev [20-30]	47	46	46	46	44	43	42	42	41	42	44	44	44	45	46	47	47	48	48
Arbeitslosigkeit w in %	9	8	7	7	7	7	8	12	10	9	7	6	6	6	6	6	6	6	5
Arbeitslosigkeit m in %	8	7	7	6	7	9	9	11	10	7	6	6	5	6	6	6	6	5	
Selbständige in %	13	14	14	13	14	14	14	14	14	14	13	14	13	13	13	13	13	13	13
Geburten mit Alter [25-35]	10	10	9	10	10	9	9	9	9	9	9	10	9	9	9	9	10	9	10
verf. Einkommen in T€ pro Einw.	14	14	14	14	15	15	16	16	16	18	18	18	19	19	20	21	21	21	21
Teilzeitquote SozVersBeschäftigte/2	8	8	8	8	8	9	9	10	10	10	10	10	11	11	12	14	15	15	15
geringfügiger Nebenjob					5	8	8	9	10	11	11	11	11	11	12				
Ausländeranteil in %	9	9	9	9	8	8	8	8	8	8	8	8	8	7	8	8	8	8	9
Arbeitslosigkeit [15-25] in %											7	6	5	6	6	6	6	5	
Sterblichkeit der Männer [65-75] in %o	29	31	29	30	33	31	27	28	26	23	24	26	23	26	24	24	25	24	24
BIP in T€ pro Einwohner	17	17	17	18	18	19	19	20	20	21	23	24	23	24	25	25	26	27	27
nur geringfügig Beschäftigt					21	21	22	23	25	27	29	30	29	28	26	25	25		

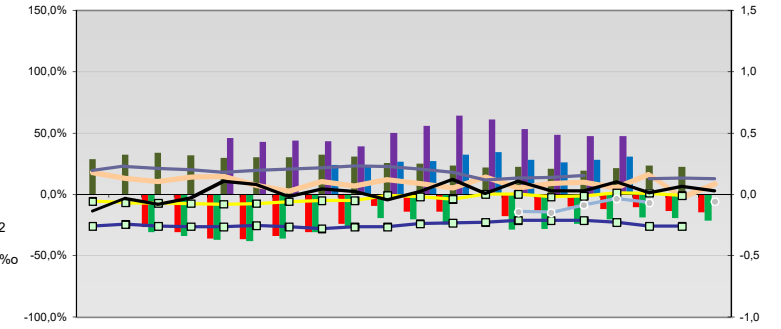
Regionalvergleich der Wirtschaftskraft



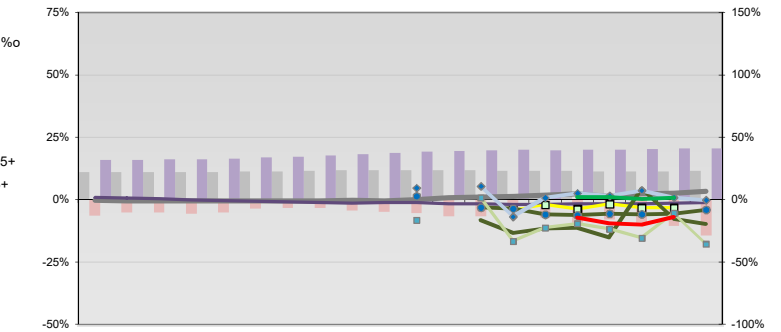
Einnahmen/Ausgaben-Quote																			
Übernachtungen pro Gästeankunft																			
Wohngebäudeanteil mit 1-2 Wohnungen																			
Kfz pro Einwohner																			
ProKopf Steueraufkommen																			
Schulden / netto Steueraufkommen																			
Insolvenzforderungen in % des BIPs																			
Gästeankünfte pro Einwohner																			
Akademikeranteil der SozVersBesch.																			
Akademikerinnenanteil																			
Anteil Auslandsumsatz																			

RVG: Sterblichkeitsdifferenz (m-w)[65-75]																			
RVG: Wahlbeteiligung Bund & Europa																			
RVG: Arbeitslosigkeit der Ausländer																			
RVG: Eheschließungen																			
RVG: rel Anteil der Geburten ab Alter 35																			
RVG: Bevölkerungsanteil ab 65 Jahre																			
RVG: rel Anteil der Geburten bis Alter 25																			
RVG: Anteil nicht ehelicher Geburten																			
RVG: ProKopf Energieverbrauch der Produktion/3																			
Wanderungssaldo in %o																			
RVG: Bevölkerungsdichte																			
RVG: Ausländeranteil																			

Regionalvergleich: Abweichungen vom Wert Deutschlands insgesamt



Bildung und Soziales



Demographie, Energie und Wahlen

