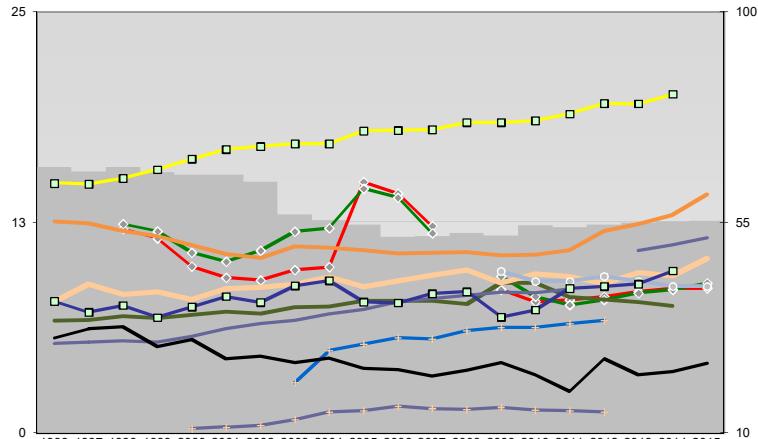




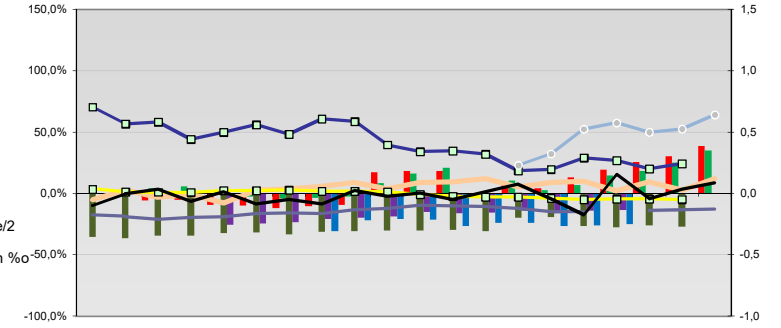
## Leverkusen, Kreisfreie Stadt



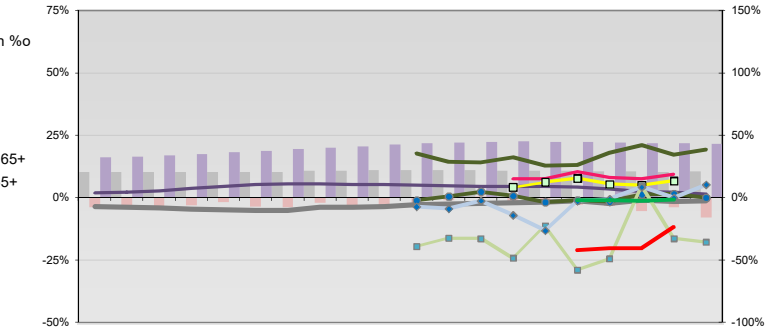
### Entwicklungen

Anteil SoziversBeschäftigte / Bev [20-30]	67	66	67	66	65	65	64	57	56	54	52	52	53	52	54	54	54	55	55
Arbeitslosigkeit w in %	12	12	10	9	9	10	10	15	14	12	9	8	8	8	8	8	8	9	9
Arbeitslosigkeit m in %	12	12	11	10	11	12	12	15	14	12	9	8	8	8	8	8	8	9	9
Selbständige in %	7	7	7	7	7	7	7	8	8	8	8	8	8	8	8	8	8	8	8
Geburten mit Alter [25-35]	8	9	8	8	8	9	9	9	9	9	10	9	9	9	9	9	10	9	10
verf. Einkommen in T€ pro Einw.	15	15	15	16	16	17	17	17	17	18	18	18	18	18	19	19	20	20	20
Teilzeitquote SoziversBeschäftigte/2	5	5	5	5	6	6	6	7	7	7	8	8	8	8	8	9	8	8	8
geringfügiger Nebenjob							3	5	5	6	6	6	6	6	6	6	7		
Ausländeranteil in %	13	12	12	12	11	11	10	11	11	11	11	11	11	11	11	11	12	12	13
Arbeitslosigkeit [15-25] in %															10	9	9	9	9
Sterblichkeit der Männer [65-75] in ‰	30	32	33	28	30	26	26	25	26	24	24	22	23	25	22	19	26	22	23
BIP in T€ pro Einwohner	38	36	37	35	37	39	38	41	43	38	38	40	40	35	36	41	41	42	45
nur geringfügig Beschäftigt					11	11	12	13	15	15	16	15	15	15	15	15	15		

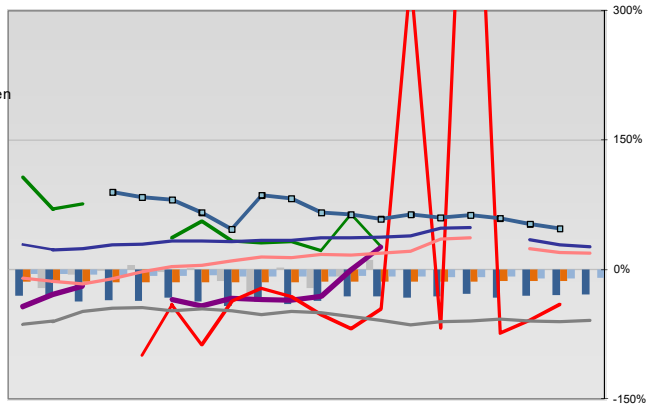
## Regionalvergleich: Abweichungen vom Wert Deutschlands insgesamt



## Bildung und Soziales



## Regionalvergleich der Wirtschaftskraft



- RVG: Sterblichkeitsdifferenz (m-w)-[65-75]
- RVG: Wahlbeteiligung Bund & Europa
- RVG: Arbeitslosigkeit der Ausländer
- RVG: Eheschließungen
- RVG: rel Anteil der Geburten ab Alter 35
- RVG: Bevölkerungsanteil ab 65 Jahre
- RVG: rel Anteil der Geburten bis Alter 25
- RVG: Anteil nicht ehelicher Geburten
- RVG: ProKopf Energieverbrauch der Produktion/3
- Wanderungssaldo in ‰
- RVG: Bevölkerungsdichte
- RVG: Ausländeranteil

## Demographie, Energie und Wahlen

