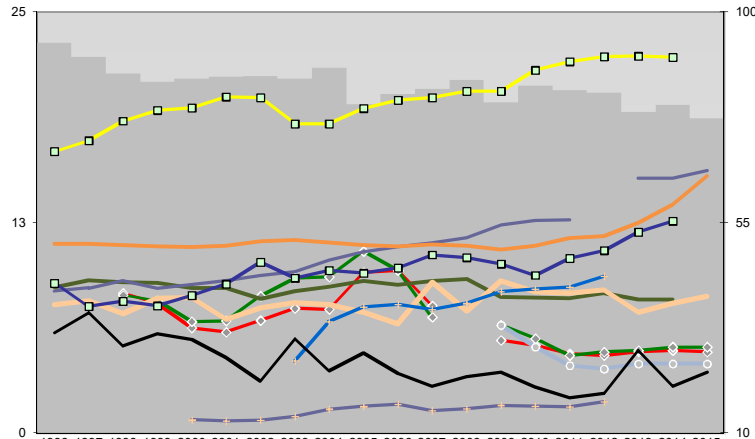
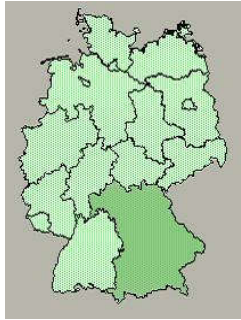




Landshut, Kreisfreie Stadt

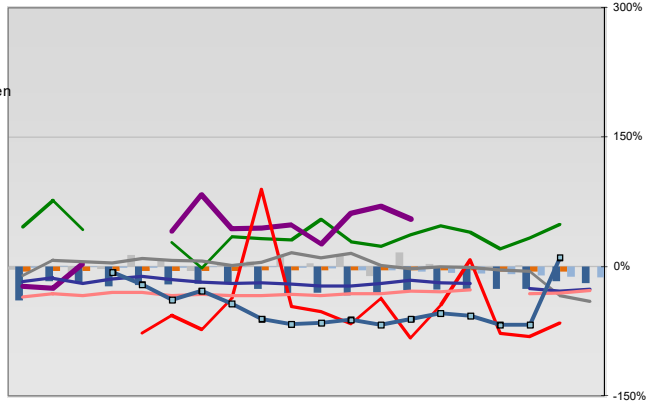


Entwicklungen

Anteil SoziversBeschäftigte / Bev [20-30]	93	90	87	85	86	86	86	88	80	83	83	85	81	84	83	83	79	80	77
Arbeitslosigkeit w in %	8	8	6	6	7	7	7	10	10	8	6	5	5	5	5	5	5	5	5
Arbeitslosigkeit m in %	8	8	7	7	8	9	9	11	10	7	6	6	5	5	5	5	5	5	5
Selbständige in %	9	9	9	9	9	8	8	9	9	9	9	8	8	8	8	8	8	8	8
Geburten mit Alter [25-35]	8	8	7	8	8	7	7	8	8	7	6	9	7	9	8	8	7	8	8
verf. Einkommen in T€ pro Einw.	17	17	19	19	19	20	20	18	18	19	20	20	20	22	22	22	22	22	22
Teilzeitquote SoziVersBeschäftigte/2	8	9	9	9	9	9	10	10	11	11	11	12	12	13	13	15	15	16	16
geringfügiger Nebenjob						4	7	7	8	7	8	8	9	9	9				
Ausländeranteil in %	11	11	11	11	11	11	11	11	11	11	11	11	11	11	12	12	12	14	15
Arbeitslosigkeit [15-25] in %											6	5	4	4	4	4	4	4	4
Sterblichkeit der Männer [65-75] in ‰	31	36	29	31	30	26	21	30	23	27	23	20	22	23	20	17	18	20	23
BIP in T€ pro Einwohner	42	37	38	37	39	42	46	43	45	44	45	48	47	46	44	47	49	53	55
nur geringfügig Beschäftigt					13	13	13	13	15	16	16	15	15	16	16	16	17		

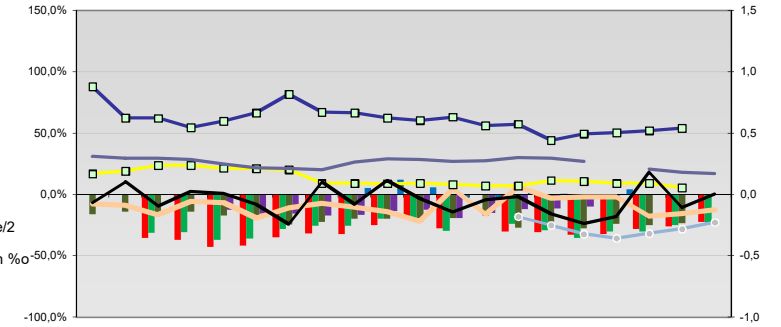
Regionalvergleich der Wirtschaftskraft

Einnahmen/Ausgaben-Quote																				
Übernachtungen pro Gästeankunft																				
Wohngebäudeanteil mit 1-2 Wohnungen																				
Kfz pro Einwohner																				
ProKopf Steueraufkommen																				
Schulden / netto Steueraufkommen																				
Insolvenzforderungen in % des BIPs																				
Gästeankünfte pro Einwohner																				
Akademikeranteil der SoziVersBesch.																				
Akademikerinnenanteil																				
Anteil Auslandsumsatz																				



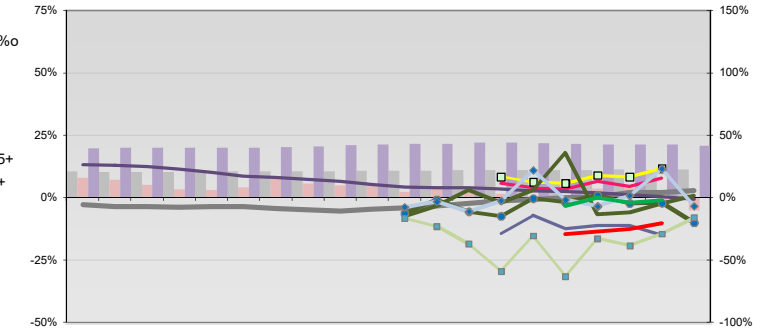
RVG: Sterblichkeitsdifferenz (m-w)-[65-75]																				
RVG: Wahlbeteiligung Bund & Europa																				
RVG: Arbeitslosigkeit der Ausländer																				
RVG: Eheschließungen																				
RVG: rel Anteil der Geburten ab Alter 35																				
RVG: Bevölkerungsanteil ab 65 Jahre																				
RVG: rel Anteil der Geburten bis Alter 25																				
RVG: Anteil nicht ehelicher Geburten																				
RVG: ProKopf Energieverbrauch der Produktion/3																				
RVG: Bevölkerungsdichte																				
RVG: Ausländeranteil																				

Regionalvergleich: Abweichungen vom Wert Deutschlands insgesamt



Bildung und Soziales

Bevölkerungsanteil [15-25]																				
Bevölkerungsüberhang [15-25] w in %																				
Bevölkerungsanteil [65 - oo]																				
RVG: Bevölkerungsanteil [15-25]																				
RVG: Grundsicherung 65+ w																				
RVG: Bevölkerungsanteil [65-oo]																				
RVG: GS wg. Erwerbsminderung 65+																				
RVG: Abgänger mit Abitur																				
RVG: Abituranteil m																				
RVG: Ohne Abschluss																				
RVG: Ohne Abschluss m																				
RVG: Betreuungsquote [0-3]																				
RVG: Betreuungsquote [3-6]																				



Demographie, Energie und Wahlen

