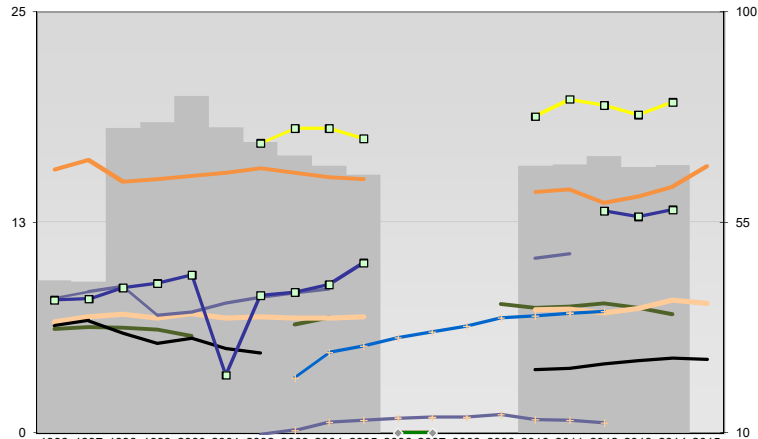
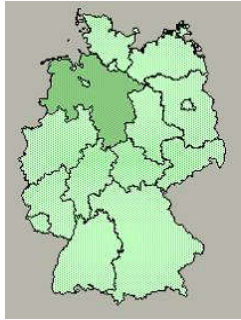




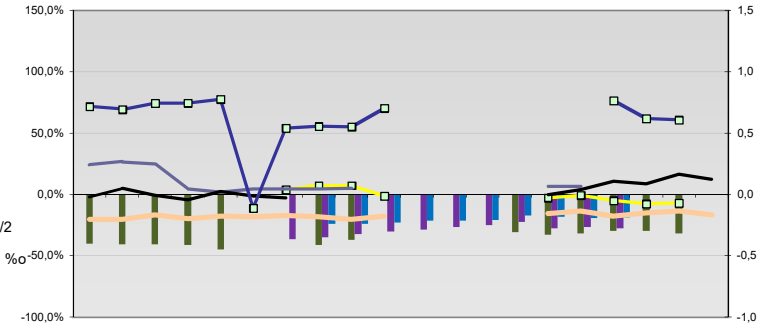
## Landeshauptstadt Hannover



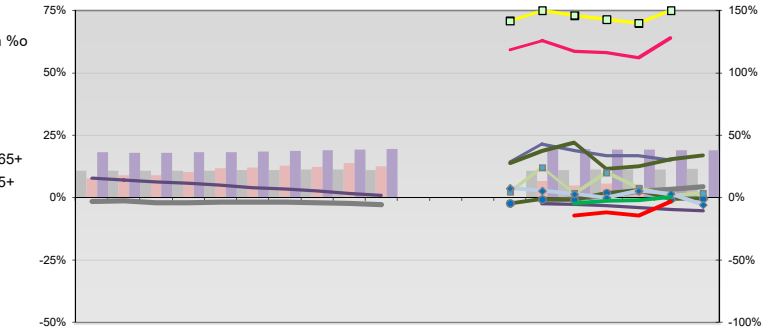
### Entwicklungen

	1996	1997	1998	1999	2000	2001	2002	2003	2004	2005	2006	2007	2008	2009	2010	2011	2012	2013	2014	2015
Anteil SoziversBeschäftigte / Bev [20-30]	43	42	75	76	82	75	72	69	67	65	0	0	0	0	8	7	8	8	7	7
Arbeitslosigkeit w in %	6	6	6	6	6			6	7											
Arbeitslosigkeit m in %	7	7	7	7	7	17	18	18	17						19	20	19	19	20	
Selbständige in %	8	8	9	7	7	8	8	8	9						10	11			13	
Geburten mit Alter [25-35]								3	5	5	6	6	6	7	7	7	7			
verf. Einkommen in T€ pro Einw.	16	16	15	15	15	15	16	15	15	15					14	14	14	14	15	16
Teilzeitquote SoziversBeschäftigte/2	33	34	31	29	30	28	27								24	24	25	25	26	26
geringfügiger Nebenjob	38	39	41	42	44	22	39	40	42	46					57	56	58			
Ausländeranteil in %											10	11	12	13	13	13	13	14	13	13
Arbeitslosigkeit [15-25] in %																				
Sterblichkeit der Männer [65-75] in %																				
BIP in T€ pro Einwohner																				
nur geringfügig Beschäftigt																				

## Regionalvergleich: Abweichungen vom Wert Deutschlands insgesamt

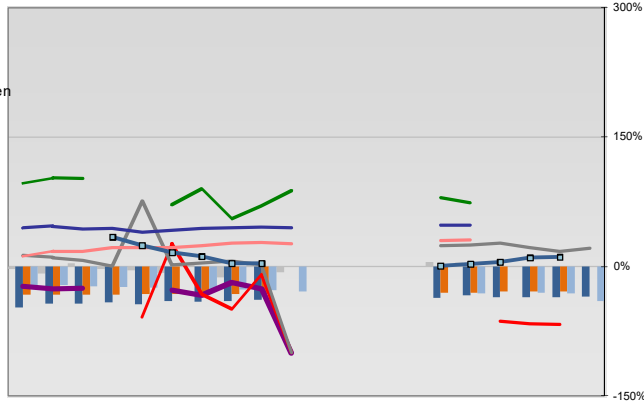


## Bildung und Soziales



## Regionalvergleich der Wirtschaftskraft

	1996	1997	1998	1999	2000	2001	2002	2003	2004	2005	2006	2007	2008	2009	2010	2011	2012	2013	2014	2015	
Einnahmen/Ausgaben-Quote																					
Übernachtungen pro Gästeankunft																					
Wohngebäudeanteil mit 1-2 Wohnungen																					
Kfz pro Einwohner																					
ProKopf Steueraufkommen																					
Schulden / netto Steueraufkommen																					
Insolvenzforderungen in % des BIPs																					
Gästeankünfte pro Einwohner																					
Akademikeranteil der SoziversBesch.																					
Akademikerinnenanteil																					
Anteil Auslandsumsatz																					



	1996	1997	1998	1999	2000	2001	2002	2003	2004	2005	2006	2007	2008	2009	2010	2011	2012	2013	2014	2015	
RVG: Sterblichkeitsdifferenz (m-w)-[65-75]																					
RVG: Wahlbeteiligung Bund & Europa																					
RVG: Arbeitslosigkeit der Ausländer																					
RVG: Eheschließungen																					
RVG: rel Anteil der Geburten ab Alter 35																					
RVG: Bevölkerungsanteil ab 65 Jahre																					
RVG: rel Anteil der Geburten bis Alter 25																					
RVG: Anteil nicht ehelicher Geburten																					
RVG: ProKopf Energieverbrauch der Produktion/3																					
Wanderungssaldo in %0																					
RVG: Bevölkerungsdichte																					
RVG: Ausländeranteil																					

## Demographie, Energie und Wahlen

