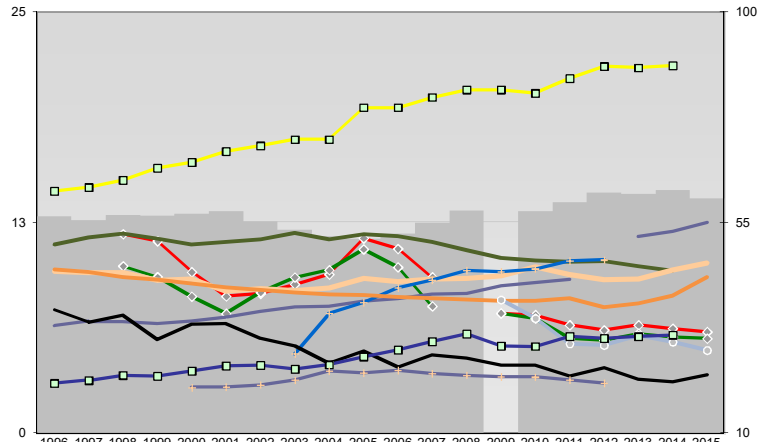
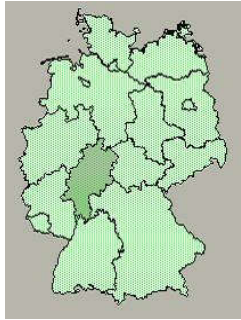




## Lahn-Dill-Kreis

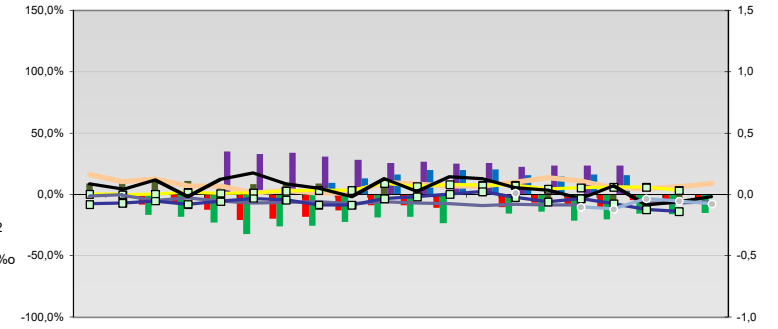


### Entwicklungen

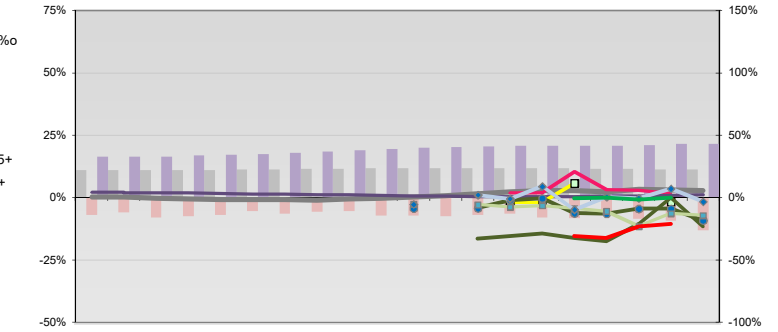
Anteil SoziversBeschäftigte / Bev [20-30]	56	56	57	56	57	57	55	53	52	51	53	55	58	57	59	61	61	62	60
Arbeitslosigkeit w in %	12	11	10	8	8	9	9	12	11	9			7	7	6	6	6	6	6
Arbeitslosigkeit m in %	10	9	8	7	8	9	10	11	10	8			7	7	6	6	6	6	6
Selbständige in %	11	12	12	11	11	11	12	11	12	11	11	10	10	10	10	10	10	10	10
Geburten mit Alter [25-35]	10	10	10	9	9	8	9	8	9	9	9	9	9	9	9	9	9	9	10
verf. Einkommen in T€ pro Einw.	14	15	15	16	16	17	17	17	17	19	19	20	20	20	20	21	22	22	22
Teilzeitquote SozVersBeschäftigte/2	6	7	7	6	7	7	7	7	8	8	8	8	8	8	9	9	9	12	12
geringfügiger Nebenjob							5	7	8	9	9	10	10	10	10	10	10	10	10
Ausländeranteil in %	10	10	9	9	9	9	9	8	8	8	8	8	8	8	8	8	7	8	8
Arbeitslosigkeit [15-25] in %																			
Sterblichkeit der Männer [65-75] in ‰	36	34	35	30	33	33	30	29	25	27	24	27	26	25	24	22	24	21	22
BIP in T€ pro Einwohner	21	21	22	22	23	24	24	24	25	26	28	30	31	29	28	31	30	31	31
nur geringfügig Beschäftigt					20	20	20	21	23	23	23	23	22	22	22	21	21	21	21

- Arbeitslosigkeit w in %
- Arbeitslosigkeit m in %
- Selbständige in %
- nur geringfügig Beschäftigt
- geringfügiger Nebenjob
- Geburten mit Alter [25-35]
- verf. Einkommen in T€ pro Einw.
- Teilzeitquote SozVersBeschäftigte/2
- Sterblichkeit der Männer [65-75] in ‰
- BIP in T€ pro Einwohner
- Arbeitslosigkeit [15-25] in %

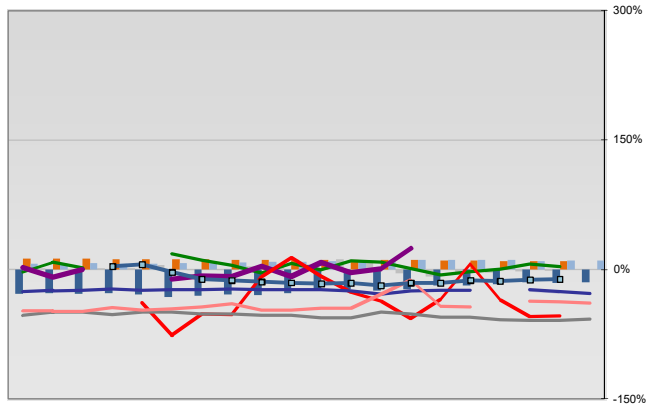
## Regionalvergleich: Abweichungen vom Wert Deutschlands insgesamt



## Bildung und Soziales



## Regionalvergleich der Wirtschaftskraft



- Einnahmen/Ausgaben-Quote
- Übernachtungen pro Gästeankunft
- Wohngebäudeanteil mit 1-2 Wohnungen
- Kfz pro Einwohner
- ProKopf Steueraufkommen
- Schulden / netto Steueraufkommen
- Insolvenzforderungen in % des BIPs
- Gästeankünfte pro Einwohner
- Akademikeranteil der SozVersBesch.
- Akademikerinnenanteil
- Anteil Auslandsumsatz

- RVG: Sterblichkeitsdifferenz (m-w)[65-75]
- RVG: Wahlbeteiligung Bund & Europa
- RVG: Arbeitslosigkeit der Ausländer
- RVG: Eheschließungen
- RVG: rel Anteil der Geburten ab Alter 35
- RVG: Bevölkerungsanteil ab 65 Jahre
- RVG: Anteil nicht ehelicher Geburten
- RVG: ProKopf Energieverbrauch der Produktion/3
- Wanderungssaldo in ‰
- RVG: Bevölkerungsdichte
- RVG: Ausländeranteil

## Demographie, Energie und Wahlen

