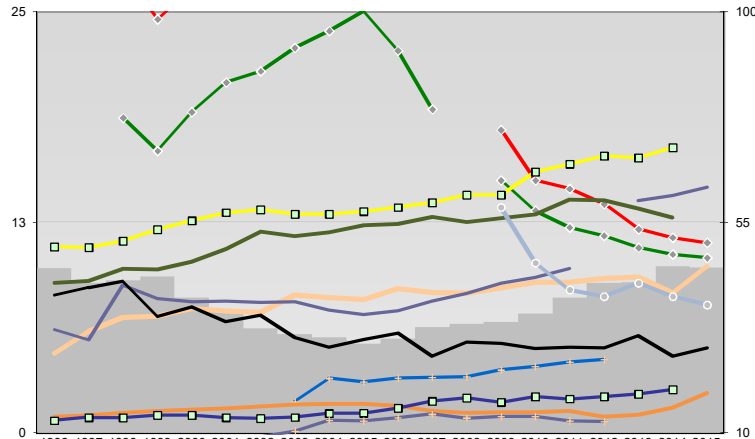
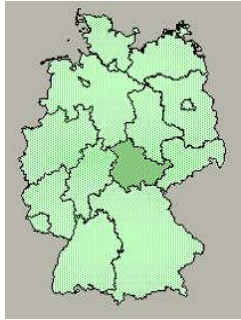




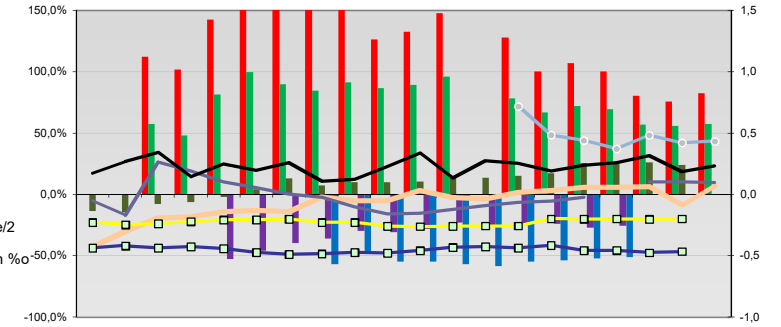
Kyffhäuserkreis



Entwicklungen

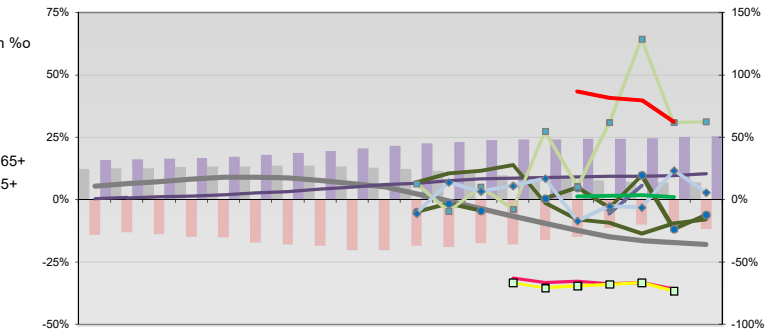
Anteil SoziversBeschäftigte / Bev [20-30]	45	42	43	39	36	32	31	30	29	30	33	33	34	36	39	42	46	45		
Arbeitslosigkeit w in %	27	25	26	28	27	28	29	29	28	26	18	15	15	14	12	12	11			
Arbeitslosigkeit m in %	19	17	19	21	21	23	24	25	23	19	15	13	12	12	11	11	10			
Selbständige in %	9	9	10	10	10	11	12	12	12	12	13	13	13	14	14	13	13			
Geburten mit Alter [25-35]	5	6	7	7	7	7	8	8	8	9	8	8	9	9	9	9	8	10		
verf. Einkommen in T€ pro Einw.	11	11	11	12	13	13	13	13	13	13	14	14	14	15	16	16	17	17		
Teilzeitquote SoziVersBeschäftigte/2	6	6	9	8	8	8	8	7	7	7	8	8	9	9	10	14	14	15		
geringfügiger Nebenjob						2	3	3	3	3	3	3	4	4	4	4	4	4		
Ausländeranteil in %	1	1	1	1	1	2	2	2	2	2	1	1	1	1	1	1	2	2		
Arbeitslosigkeit [15-25] in %													13	10	9	8	9	8	8	
Sterblichkeit der Männer [65-75] in ‰	39	41	42	35	37	34	35	30	28	30	31	26	29	29	28	28	28	31	26	28
BIP in T€ pro Einwohner	13	13	13	14	14	13	13	13	14	14	15	17	17	17	18	17	18	18	19	19
nur geringfügig Beschäftigt				7	8	9	10	13	13	13	14	13	13	13	13	13	13	12		

Regionalvergleich: Abweichungen vom Wert Deutschlands insgesamt



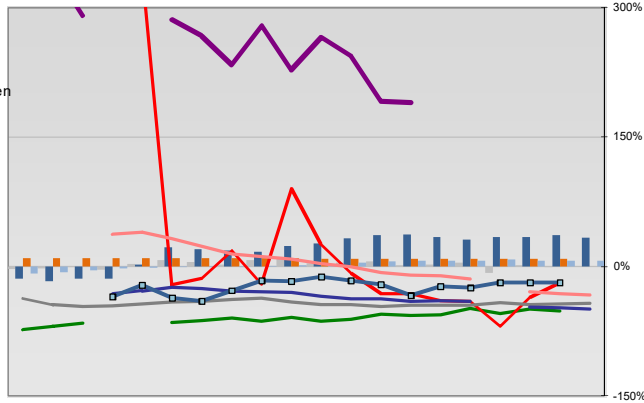
Bildung und Soziales

- Bevölkerungsanteil [15-25]
- Bevölkerungsüberhang [15-25] w in %
- Bevölkerungsanteil [65 - oo]
- RVG: Bevölkerungsanteil [15-25]
- RVG: Grundsicherung 65+ w
- RVG: Bevölkerungsanteil [65-oo]
- RVG: Grundsicherungsquote (GS) 65+
- RVG: GS wg. Erwerbsminderung 65+
- RVG: Abgänger mit Abitur
- RVG: Abituranteil m
- RVG: Ohne Abschluss
- RVG: Ohne Abschluss m
- RVG: Betreuungsquote [0-3]
- RVG: Betreuungsquote [3-6]



Regionalvergleich der Wirtschaftskraft

- Einnahmen/Ausgaben-Quote
- Übernachtungen pro Gästeankunft
- Wohngebäudeanteil mit 1-2 Wohnungen
- Kfz pro Einwohner
- ProKopf Steueraufkommen
- Schulden / netto Steueraufkommen
- Insolvenzforderungen in % des BIPs
- Gästeankünfte pro Einwohner
- Akademikeranteil der SoziVersBesch.
- Akademikerinnenanteil
- Anteil Auslandsumsatz



- RVG: Sterblichkeitsdifferenz (m-w)-[65-75]
- RVG: Wahlbeteiligung Bund & Europa
- RVG: Arbeitslosigkeit der Ausländer
- RVG: Eheschließungen
- RVG: rel Anteil der Geburten ab Alter 35
- RVG: Bevölkerungsanteil ab 65 Jahre
- RVG: rel Anteil der Geburten bis Alter 25
- RVG: Anteil nicht ehelicher Geburten
- RVG: ProKopf Energieverbrauch der Produktion/3
- Wanderungssaldo in ‰
- RVG: Bevölkerungsdichte
- RVG: Ausländeranteil

Demographie, Energie und Wahlen

