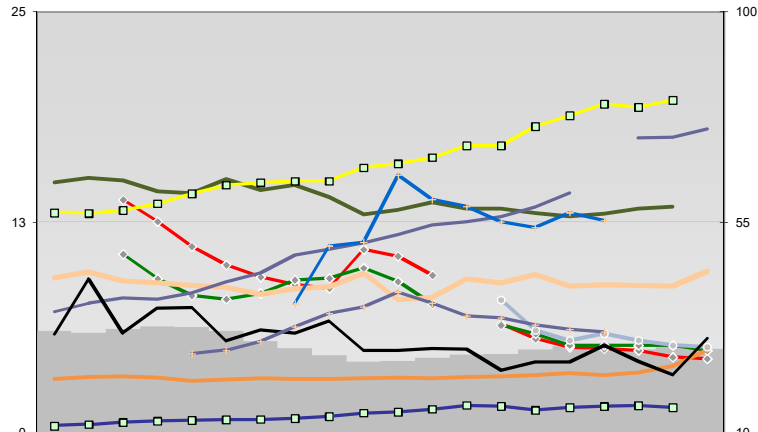
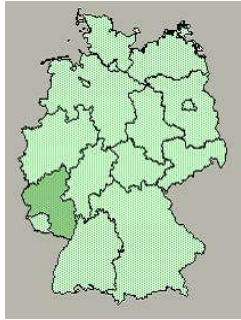




Kusel, Landkreis

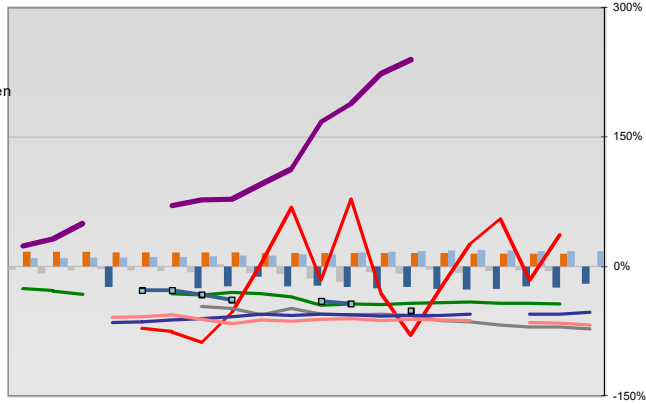


Entwicklungen

Anteil SoziversBeschäftigte / Bev [20-30]	32	31	32	33	33	32	30	28	27	25	25	26	27	27	28	28	28	28	28	29	28
Arbeitslosigkeit w in %	14	13	11	10	9	9	9	9	11	10	9	7	6	5	5	5	5	5	4		
Arbeitslosigkeit m in %	11	9	8	8	8	9	9	10	9	8	6	6	5	5	5	5	5	5			
Selbständige in %	15	15	14	14	15	14	15	14	13	13	14	13	13	13	13	13	13	13			
Geburten mit Alter [25-35]	9	10	9	9	9	8	9	9	9	8	8	9	9	9	9	9	9	9			
verf. Einkommen in T€ pro Einw.	13	13	13	14	14	15	15	15	16	16	16	17	17	18	19	20	19	20			
Teilzeitquote SoziversBeschäftigte/2	7	8	8	8	8	9	9	11	11	11	12	12	13	13	13	14	18	18			
geringfügiger Nebenjob																					
Ausländeranteil in %	3	3	3	3	3	3	3	3	3	3	3	3	3	3	4	3	4	4			
Arbeitslosigkeit [15-25] in %																					
Sterblichkeit der Männer [65-75] in ‰	31	43	31	37	37	30	32	31	34	28	28	28	28	23	25	25	29	25			
BIP in T€ pro Einwohner	11	12	12	13	13	13	13	14	14	14	15	16	16	15	15	16	16	16			
nur geringfügig Beschäftigt																					

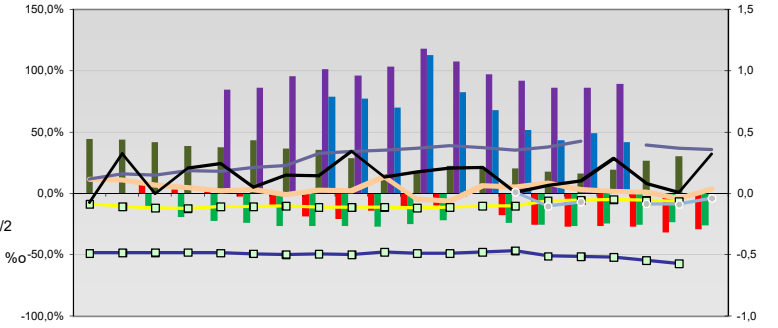
Regionalvergleich der Wirtschaftskraft

Einnahmen/Ausgaben-Quote																						
Übernachtungen pro Gästeankunft																						
Wohngebäudeanteil mit 1-2 Wohnungen																						
Kfz pro Einwohner																						
ProKopf Steueraufkommen																						
Schulden / netto Steueraufkommen																						
Insolvenzforderungen in % des BIPs																						
Gästeankünfte pro Einwohner																						
Akademikeranteil der SoziversBesch.																						
Akademikerinnenanteil																						
Anteil Auslandsumsatz																						



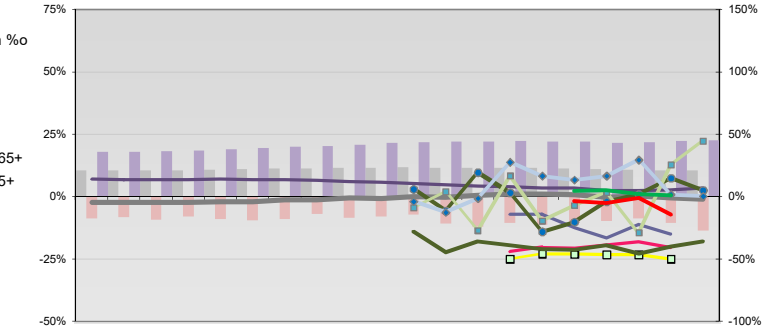
Regionalvergleich: Abweichungen vom Wert Deutschlands insgesamt

Arbeitslosigkeit w in %																						
Arbeitslosigkeit m in %																						
Selbständige in %																						
nur geringfügig Beschäftigt																						
geringfügiger Nebenjob																						
Geburten mit Alter [25-35]																						
verf. Einkommen in T€ pro Einw.																						
Teilzeitquote SoziversBeschäftigte/2																						
Sterblichkeit der Männer [65-75] in ‰																						
BIP in T€ pro Einwohner																						
Arbeitslosigkeit [15-25] in %																						



Bildung und Soziales

Bevölkerungsanteil [15-25]																						
Bevölkerungsüberhang [15-25] w in %																						
Bevölkerungsanteil [65 - oo]																						
RVG: Bevölkerungsanteil [15-25]																						
RVG: Grundsicherung 65+ w																						
RVG: Bevölkerungsanteil [65-oo]																						
RVG: Grundsicherungsquote (GS) 65+																						
RVG: GS wg. Erwerbsminderung 65+																						
RVG: Abgänger mit Abitur																						
RVG: Abituranteil m																						
RVG: Ohne Abschluss																						
RVG: Ohne Abschluss m																						
RVG: Betreuungsquote [0-3]																						
RVG: Betreuungsquote [3-6]																						



Demographie, Energie und Wahlen

RVG: Sterblichkeitsdifferenz (m-w)-[65-75]																						
RVG: Wahlbeteiligung Bund & Europa																						
RVG: Arbeitslosigkeit der Ausländer																						
RVG: Eheschließungen																						
RVG: rel Anteil der Geburten ab Alter 35																						
RVG: Bevölkerungsanteil ab 65 Jahre																						
RVG: rel Anteil der Geburten bis Alter 25																						
RVG: Anteil nicht ehelicher Geburten																						
RVG: ProKopf Energieverbrauch der Produktion/3																						
Wanderungssaldo in ‰																						
RVG: Bevölkerungsdichte																						
RVG: Ausländeranteil																						

