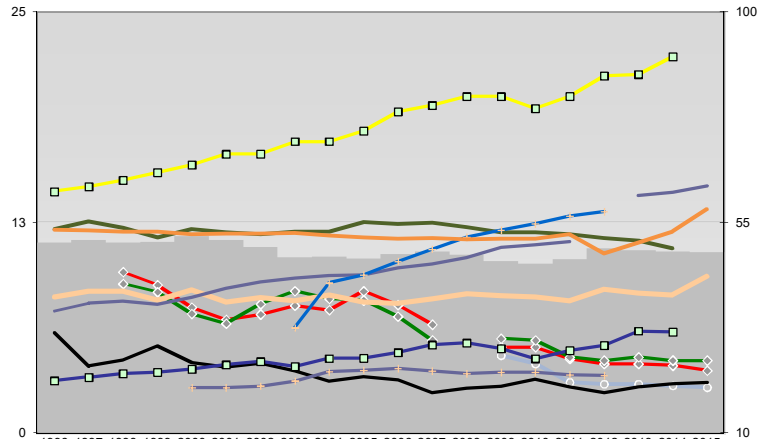
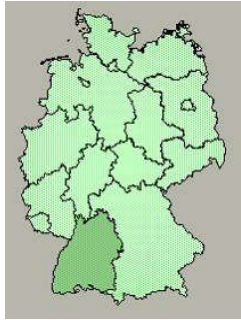




## Konstanz, Landkreis

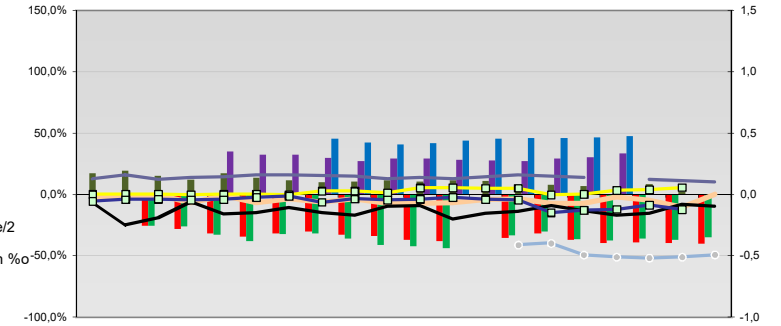


### Entwicklungen

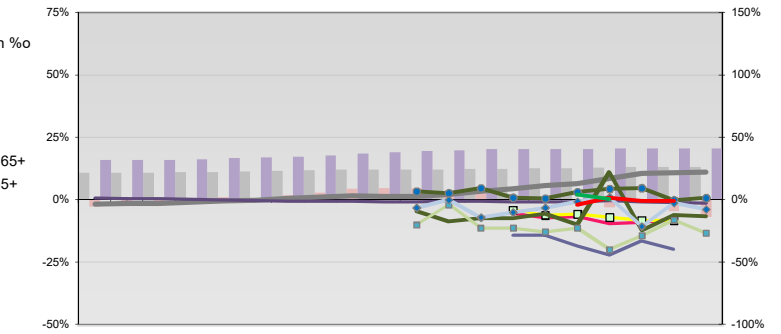
- Anteil SoziversBeschäftigte / Bev [20-30]
- ◆ Arbeitslosigkeit w in %
- ◆ Arbeitslosigkeit m in %
- ◆ Selbständige in %
- ◆ Geburten mit Alter [25-35]
- ◆ verf. Einkommen in T€ pro Einw.
- ◆ Teilzeitquote SoziVersBeschäftigte/2
- ◆ geringfügiger Nebenjob
- ◆ Ausländeranteil in %
- ◆ Arbeitslosigkeit [15-25] in %
- ◆ Sterblichkeit der Männer [65-75] in %
- ◆ BIP in T€ pro Einwohner
- ◆ nur geringfügig Beschäftigt

1996	51	51	51	52	51	50	48	48	47	48	49	48	47	46	47	49	49	49	49
1997	51	10	9	7	7	7	8	7	8	8	6	5	5	4	4	4	4	4	4
1998	51	9	8	7	6	8	8	8	7	6	6	6	6	5	4	5	4	4	4
1999	52	12	13	12	12	12	12	12	13	12	12	12	12	12	12	12	11	11	11
2000	51	8	8	8	8	8	8	8	8	8	8	8	8	8	8	9	8	8	9
2001	50	14	15	15	15	16	17	17	17	18	19	20	20	19	20	21	21	22	22
2002	48	7	8	8	8	9	9	9	9	10	10	10	11	11	11	14	14	15	15
2003	48																		
2004	47																		
2005	48																		
2006	49																		
2007	48																		
2008	47																		
2009	46																		
2010	47																		
2011	49																		
2012	49																		
2013	49																		
2014	49																		
2015	49																		

## Regionalvergleich: Abweichungen vom Wert Deutschlands insgesamt

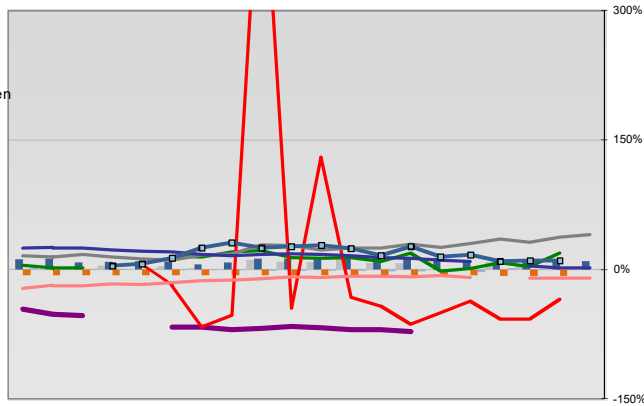


## Bildung und Soziales



## Regionalvergleich der Wirtschaftskraft

- Einnahmen/Ausgaben-Quote
- Übernachtungen pro Gästeankunft
- Wohngebäudeanteil mit 1-2 Wohnungen
- Kfz pro Einwohner
- ProKopf Steueraufkommen
- Schulden / netto Steueraufkommen
- Insolvenzforderungen in % des BIPs
- Gästeankünfte pro Einwohner
- Akademikeranteil der SoziVersBesch.
- Akademikerinnenanteil
- Anteil Auslandsumsatz



- RVG: Sterblichkeitsdifferenz (m-w)-[65-75]
- RVG: Wahlbeteiligung Bund & Europa
- RVG: Arbeitslosigkeit der Ausländer
- RVG: Eheschließungen
- RVG: rel Anteil der Geburten ab Alter 35
- RVG: Bevölkerungsanteil ab 65 Jahre
- RVG: rel Anteil der Geburten bis Alter 25
- RVG: Anteil nicht ehelicher Geburten
- RVG: ProKopf Energieverbrauch der Produktion/3
- RVG: Wanderungssaldo in %
- RVG: Bevölkerungsdichte
- RVG: Ausländeranteil

## Demographie, Energie und Wahlen

