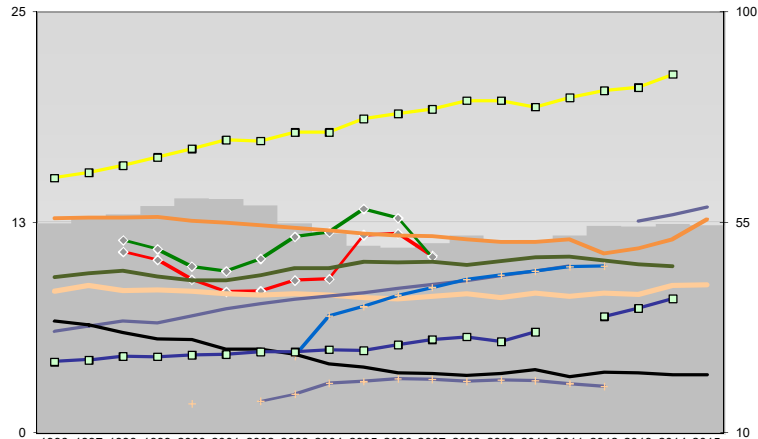
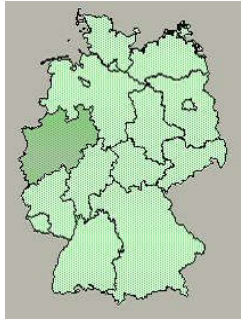




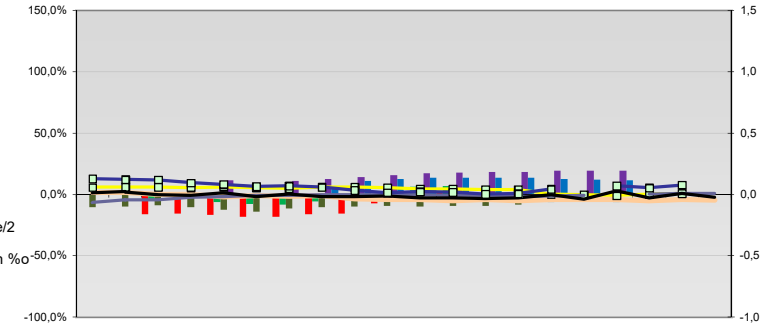
Köln, Regierungsbezirk



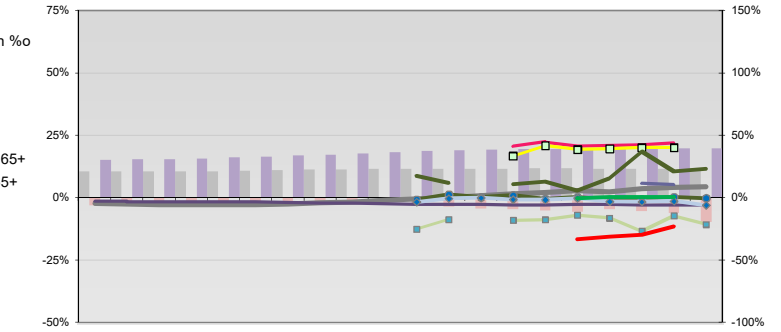
Entwicklungen

Anteil SoziversBeschäftigte / Bev [20-30]	55	56	57	58	60	60	59	55	53	50	50	51	52	51	51	52	54	54	55	54	
Arbeitslosigkeit w in %			11	10	9	8	8	9	9	12	12	11									
Arbeitslosigkeit m in %			11	11	10	10	10	12	12	13	13	10									
Selbständige in %	9	9	10	9	9	9	10	10	10	10	10	10	10	10	10	10	10	10	10	10	10
Geburten mit Alter [25-35]	8	9	8	8	8	8	8	8	8	8	8	8	8	8	8	8	8	8	9	9	9
verf. Einkommen in T€ pro Einw.	15	15	16	16	17	17	17	18	18	19	19	19	20	20	20	20	20	21	21	21	21
Teilzeitquote SoziversBeschäftigte/2	6	6	7	7	7	7	8	8	8	8	8	9	9	9	10	10	10	13	13	13	13
geringfügiger Nebenjob							5	7	7	8	9	9	9	9	10	10	10				
Ausländeranteil in %	13	13	13	13	13	12	12	12	12	12	12	12	12	11	11	11	11	11	11	11	13
Arbeitslosigkeit [15-25] in %																					
Sterblichkeit der Männer [65-75] in ‰	34	33	31	30	30	28	28	27	25	24	23	23	22	23	23	22	23	23	22	22	22
BIP in T€ pro Einwohner	25	26	26	26	27	27	27	28	28	29	30	31	29	32	32	35	37	39			
nur geringfügig Beschäftigt					16	17	18	21	21	22	21	21	21	21	21	21	20				

Regionalvergleich: Abweichungen vom Wert Deutschlands insgesamt

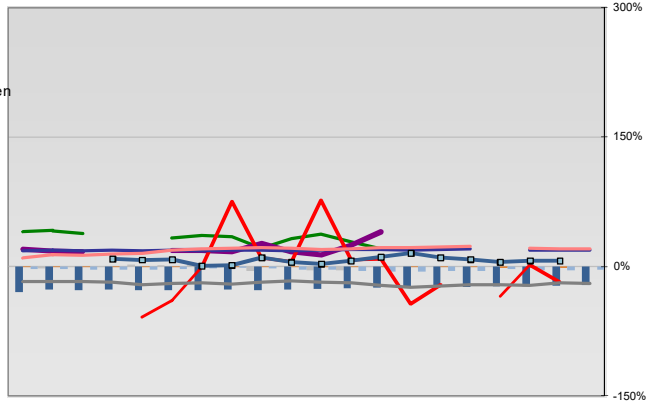


Bildung und Soziales



Regionalvergleich der Wirtschaftskraft

Einnahmen/Ausgaben-Quote																						
Übernachtungen pro Gästeankunft																						
Wohngebäudeanteil mit 1-2 Wohnungen																						
Kfz pro Einwohner																						
ProKopf Steueraufkommen																						
Schulden / netto Steueraufkommen																						
Insolvenzforderungen in % des BIPs																						
Gästeankünfte pro Einwohner																						
Akademikeranteil der SoziversBesch.																						
Akademikerinnenanteil																						
Anteil Auslandsumsatz																						



RVG: Sterblichkeitsdifferenz (m-w)-[65-75]																						
RVG: Wahlbeteiligung Bund & Europa																						
RVG: Arbeitslosigkeit der Ausländer																						
RVG: Eheschließungen																						
RVG: rel Anteil der Geburten ab Alter 35																						
RVG: Bevölkerungsanteil ab 65 Jahre																						
RVG: rel Anteil der Geburten bis Alter 25																						
RVG: Anteil nicht ehelicher Geburten																						
RVG: ProKopf Energieverbrauch der Produktion/3																						
Wanderungssaldo in ‰																						
RVG: Bevölkerungsdichte																						
RVG: Ausländeranteil																						

Demographie, Energie und Wahlen

