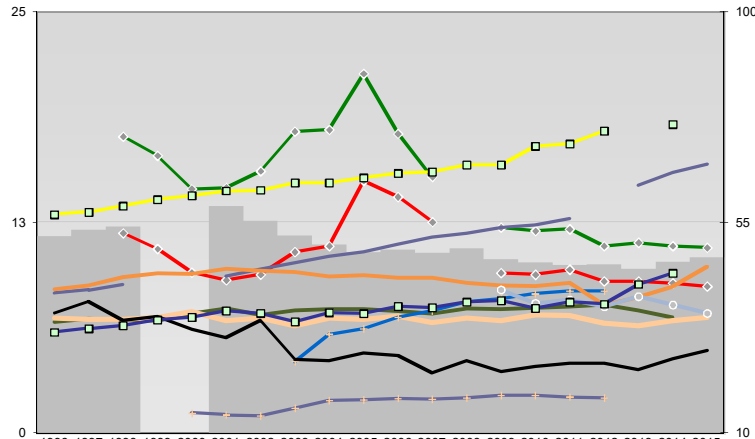
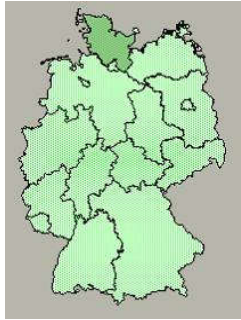




Kiel, Landeshauptstadt, Kreisfreie Stadt



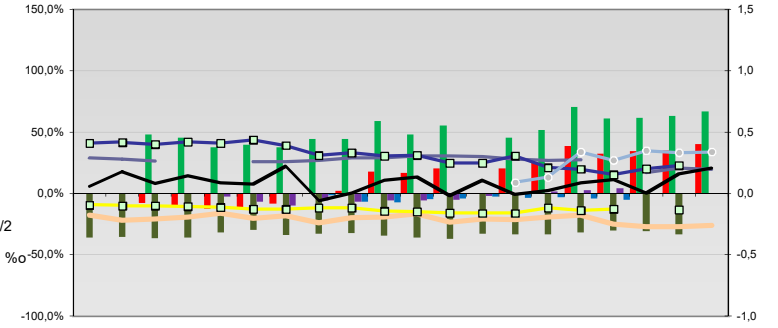
Entwicklungen

Anteil SoziversBeschäftigte / Bev [20-30]	52	53	54	58	55	52	50	49	49	48	49	47	46	46	45	47	48		
Arbeitslosigkeit w in %	12	11	10	9	9	11	11	15	14	13	10	9	10	9	9	9	9		
Arbeitslosigkeit m in %	18	16	14	15	16	18	18	21	18	15	12	12	12	11	11	11	11		
Selbständige in %	7	7	7	7	7	7	7	7	7	7	7	7	7	7	7	7	7		
Geburten mit Alter [25-35]	7	7	7	7	7	7	6	7	7	7	7	7	7	7	6	7	7		
verf. Einkommen in T€ pro Einw.	13	13	13	14	14	14	15	15	15	16	16	16	17	17	18	18	18		
Teilzeitquote SoziversBeschäftigte/2	8	8	9	9	10	10	10	11	11	12	12	12	13	15	15	16	16		
geringfügiger Nebenjob						4	6	6	7	7	8	8	8	8	8	8	8		
Ausländeranteil in %	9	9	9	9	9	10	10	10	9	9	9	9	9	8	8	9	10		
Arbeitslosigkeit [15-25] in %											9	8	8	8	8	8	7		
Sterblichkeit der Männer [65-75] in %o	36	38	34	35	32	30	34	26	25	27	27	23	25	23	24	25	23	26	28
BIP in T€ pro Einwohner	32	32	33	34	35	36	36	34	36	35	37	37	38	38	37	38	38	42	44
nur geringfügig Beschäftigt				14	14	14	15	17	17	17	17	17	17	18	18	18	17		

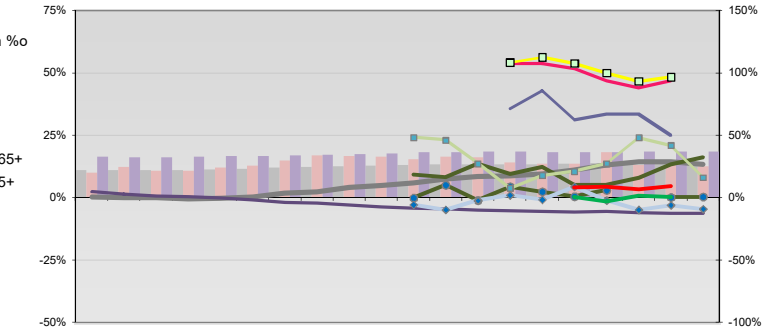
- Arbeitslosigkeit w in %
- Arbeitslosigkeit m in %
- Selbständige in %
- nur geringfügig Beschäftigt
- geringfügiger Nebenjob
- Geburten mit Alter [25-35]
- verf. Einkommen in T€ pro Einw.
- Teilzeitquote SoziversBeschäftigte/2
- Sterblichkeit der Männer [65-75] in %o
- BIP in T€ pro Einwohner
- Arbeitslosigkeit [15-25] in %

- Bevölkerungsanteil [15-25]
- Bevölkerungsüberhang [15-25] w in %o
- Bevölkerungsanteil [65 - oo]
- RVG: Bevölkerungsanteil [15-25]
- RVG: Grundsicherung 65+ w
- RVG: Bevölkerungsanteil [65-oo]
- RVG: GS wg. Erwerbsminderung 65+
- RVG: Abgänger mit Abitur
- RVG: Abituranteil m
- RVG: Ohne Abschluss
- RVG: Ohne Abschluss m
- RVG: Betreuungsquote [0-3]
- RVG: Betreuungsquote [3-6]

Regionalvergleich: Abweichungen vom Wert Deutschlands insgesamt

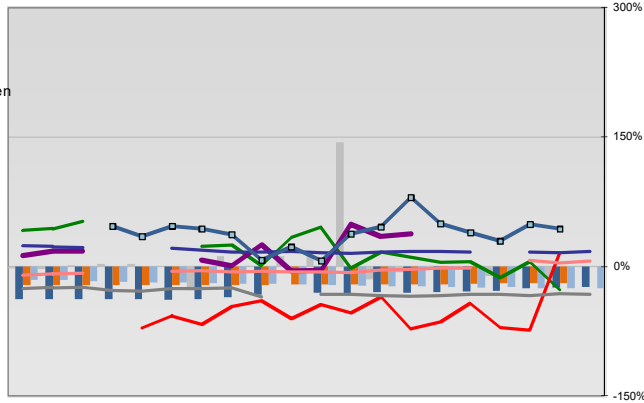


Bildung und Soziales



Regionalvergleich der Wirtschaftskraft

- Einnahmen/Ausgaben-Quote
- Übernachtungen pro Gästeankunft
- Wohngebäudeanteil mit 1-2 Wohnungen
- Kfz pro Einwohner
- ProKopf Steueraufkommen
- Schulden / netto Steueraufkommen
- Insolvenzforderungen in % des BIPs
- Gästeankünfte pro Einwohner
- Akademikeranteil der SoziversBesch.
- Akademikerinnenanteil
- Anteil Auslandsumsatz



- RVG: Sterblichkeitsdifferenz (m-w)-[65-75]
- RVG: Wahlbeteiligung Bund & Europa
- RVG: Arbeitslosigkeit der Ausländer
- RVG: Eheschließungen
- RVG: rel Anteil der Geburten ab Alter 35
- RVG: Bevölkerungsanteil ab 65 Jahre
- RVG: rel Anteil der Geburten bis Alter 25
- RVG: Anteil nicht ehelicher Geburten
- RVG: ProKopf Energieverbrauch der Produktion/3
- Wanderungssaldo in %o
- RVG: Bevölkerungsdichte
- RVG: Ausländeranteil

Demographie, Energie und Wahlen

