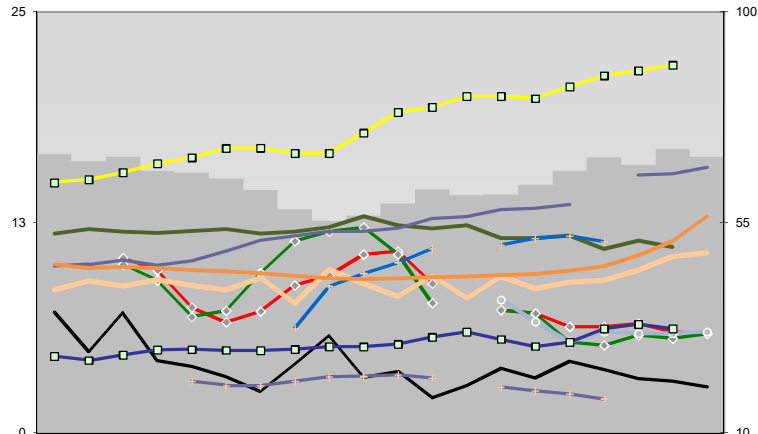




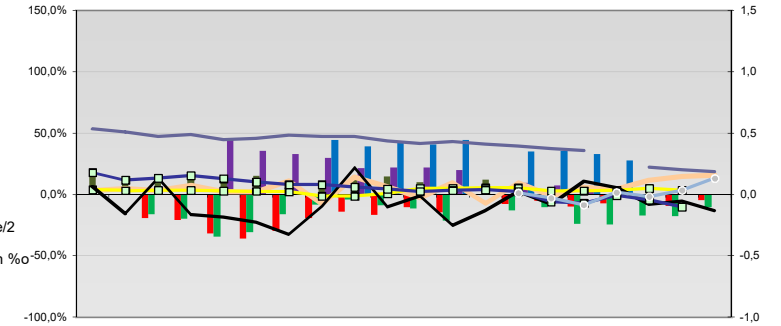
## Kaufbeuren, Kreisfreie Stadt



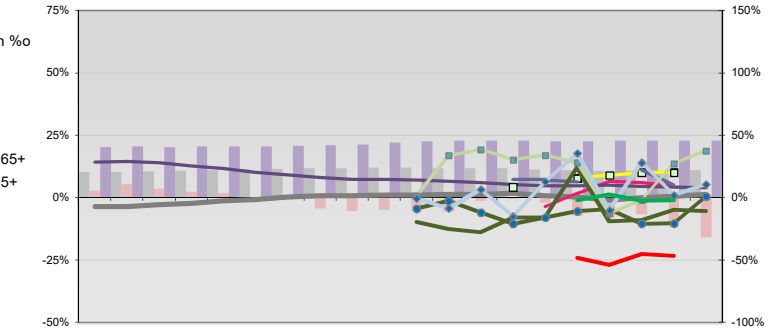
### Entwicklungen

Anteil SoziversBeschäftigte / Bev [20-30]	70	68	69	66	66	64	62	58	55	56	59	62	61	61	63	66	69	67	71	69
Arbeitslosigkeit w in %	10	10	7	7	7	7	9	9	11	11	9	7	7	6	6	7	6	6	6	6
Arbeitslosigkeit m in %	10	9	7	7	9	11	12	12	11	8	7	7	5	5	6	6	6	6	6	6
Selbständige in %	12	12	12	12	12	12	12	12	13	12	12	12	12	12	11	11	11	11	11	11
Geburten mit Alter [25-35]	9	9	9	9	9	9	9	8	10	9	8	9	8	9	9	9	9	10	10	11
verf. Einkommen in T€ pro Einw.	15	15	15	16	16	17	17	17	18	19	19	20	20	20	21	21	22	22	22	22
Teilzeitquote SoziversBeschäftigte/2	10	10	10	10	10	11	11	12	12	12	13	13	13	13	14	14	15	15	15	16
geringfügiger Nebenjob						6	9	9	10	11	11	12	12	11						
Ausländeranteil in %	10	10	10	10	10	10	9	9	9	9	9	9	9	9	10	10	11	11	13	13
Arbeitslosigkeit [15-25] in %													8	7	5	6	6	6	6	6
Sterblichkeit der Männer [65-75] in %o	36	27	36	25	24	22	19	25	31	22	23	17	20	24	22	25	24	22	21	20
BIP in T€ pro Einwohner	26	25	27	28	28	28	28	28	28	28	29	30	32	30	28	29	32	33	32	32
nur geringfügig Beschäftigt						21	20	20	21	22	22	22	22	20	19	18	17			

## Regionalvergleich: Abweichungen vom Wert Deutschlands insgesamt

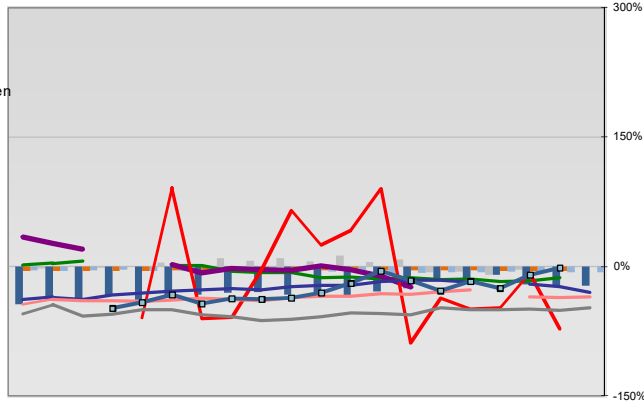


## Bildung und Soziales



## Regionalvergleich der Wirtschaftskraft

Einnahmen/Ausgaben-Quote																					
Übernachtungen pro Gästeankunft																					
Wohngebäudeanteil mit 1-2 Wohnungen																					
Kfz pro Einwohner																					
ProKopf Steueraufkommen																					
Schulden / netto Steueraufkommen																					
Insolvenzforderungen in % des BIPs																					
Gästeankünfte pro Einwohner																					
Akademikeranteil der SoziversBesch.																					
Akademikerinnenanteil																					
Anteil Auslandsumsatz																					



RVG: Sterblichkeitsdifferenz (m-w)-[65-75]																					
RVG: Wahlbeteiligung Bund & Europa																					
RVG: Arbeitslosigkeit der Ausländer																					
RVG: Eheschließungen																					
RVG: rel Anteil der Geburten ab Alter 35																					
RVG: Bevölkerungsanteil ab 65 Jahre																					
RVG: rel Anteil der Geburten bis Alter 25																					
RVG: Anteil nicht ehelicher Geburten																					
RVG: ProKopf Energieverbrauch der Produktion/3																					
Wanderungssaldo in %o																					
RVG: Bevölkerungsdichte																					
RVG: Ausländeranteil																					

## Demographie, Energie und Wahlen

