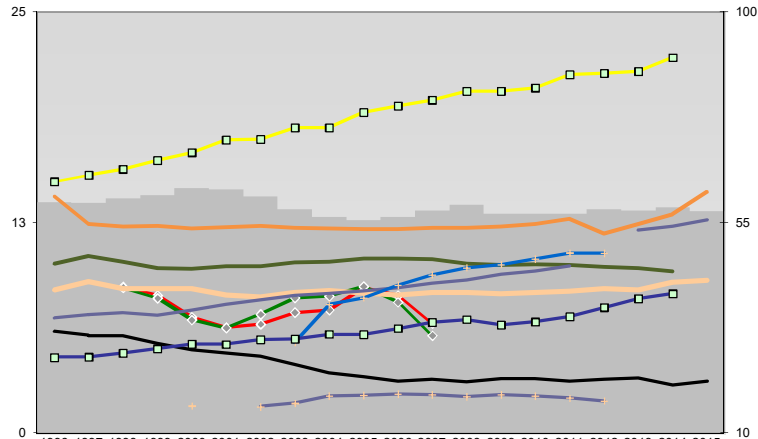
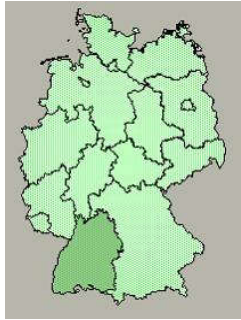




## Karlsruhe, Regierungsbezirk

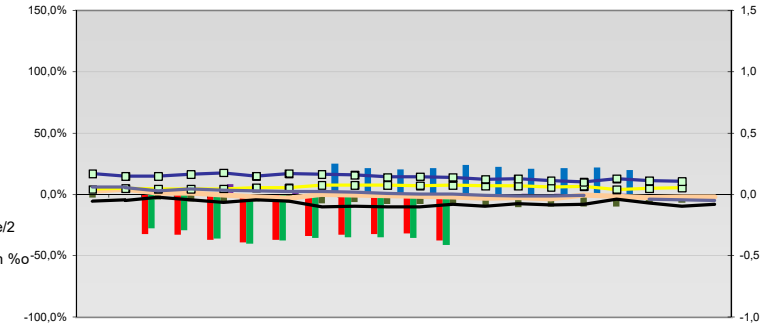


### Entwicklungen

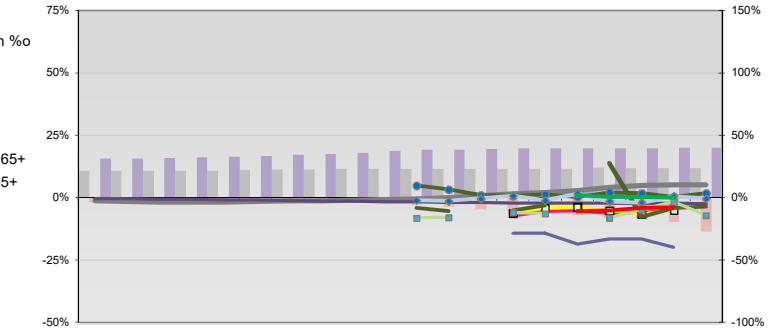
- Anteil SoziversBeschäftigte / Bev [20-30]
- Arbeitslosigkeit w in %
- Arbeitslosigkeit m in %
- Selbständige in %
- Geburten mit Alter [25-35]
- verf. Einkommen in T€ pro Einw.
- Teilzeitquote SoziversBeschäftigte/2
- geringfügiger Nebenjob
- Ausländeranteil in %
- Arbeitslosigkeit [15-25] in %
- Sterblichkeit der Männer [65-75] in %o
- BIP in T€ pro Einwohner
- nur geringfügig Beschäftigt

59	59	60	61	62	62	60	58	56	55	56	57	59	57	57	57	58	57	58	57
9	8	7	6	6	7	7	9	8	7										
9	8	7	6	7	8	8	9	8	6										
10	11	10	10	10	10	10	10	10	10	10	10	10	10	10	10	10	10	10	10
8	9	9	9	8	8	8	8	8	8	8	8	8	8	8	8	9	8	9	9
15	15	16	16	17	17	17	18	18	19	19	20	20	20	20	21	21	21	22	
7	7	7	7	7	8	8	8	8	8	9	9	9	10	10	10	12	12	13	
							5	8	8	9	9	10	10	10	11	11			
14	12	12	12	12	12	12	12	12	12	12	12	12	12	12	13	12	12	13	14
32	31	31	29	28	27	26	25	23	22	21	21	21	22	22	21	21	22	20	21
26	26	27	28	29	29	30	30	31	31	32	34	34	33	34	35	37	39	40	
				16		16	16	18	18	18	18	18	18	18	18	17	17		

## Regionalvergleich: Abweichungen vom Wert Deutschlands insgesamt

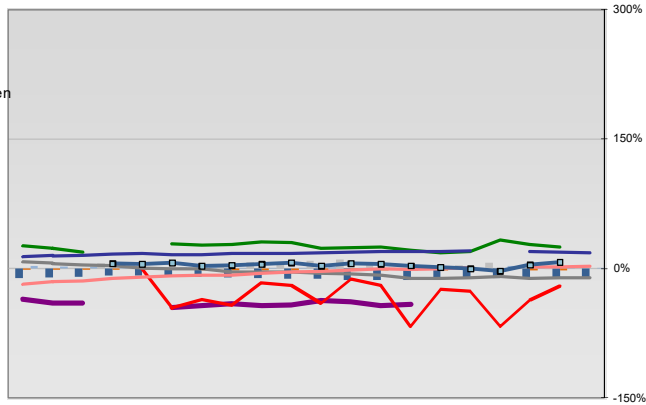


## Bildung und Soziales



## Regionalvergleich der Wirtschaftskraft

- Einnahmen/Ausgaben-Quote
- Übernachtungen pro Gästeankunft
- Wohngebäudeanteil mit 1-2 Wohnungen
- Kfz pro Einwohner
- ProKopf Steueraufkommen
- Schulden / netto Steueraufkommen
- Insolvenzforderungen in % des BIPs
- Gästeankünfte pro Einwohner
- Akademikeranteil der SoziversBesch.
- Akademikerinnenanteil
- Anteil Auslandsumsatz



- RVG: Sterblichkeitsdifferenz (m-w)-[65-75]
- RVG: Wahlbeteiligung Bund & Europa
- RVG: Arbeitslosigkeit der Ausländer
- RVG: Eheschließungen
- RVG: rel Anteil der Geburten ab Alter 35
- RVG: Bevölkerungsanteil ab 65 Jahre
- RVG: rel Anteil der Geburten bis Alter 25
- RVG: Anteil nicht ehelicher Geburten
- RVG: ProKopf Energieverbrauch der Produktion/3
- RVG: Wanderungssaldo in %o
- RVG: Bevölkerungsdichte
- RVG: Ausländeranteil

## Demographie, Energie und Wahlen

