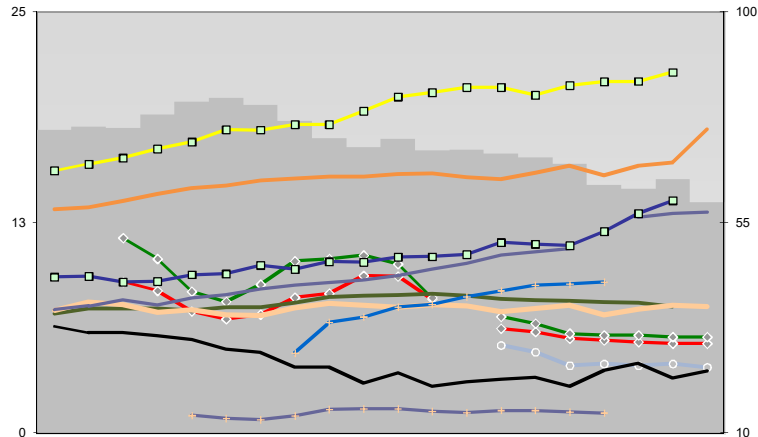
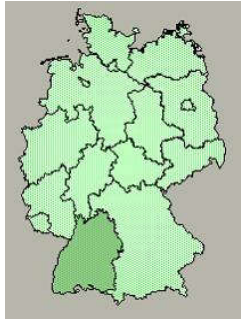




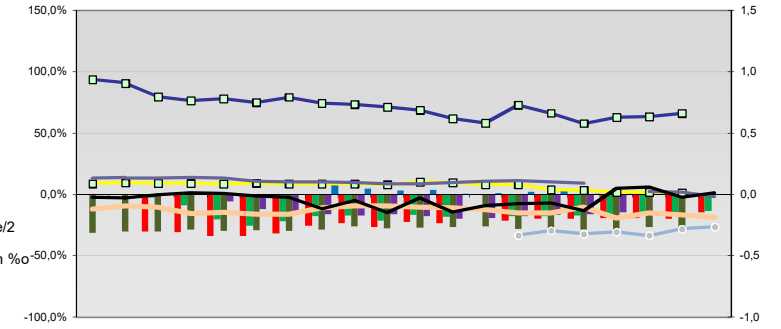
## Karlsruhe, Kreisfreie Stadt



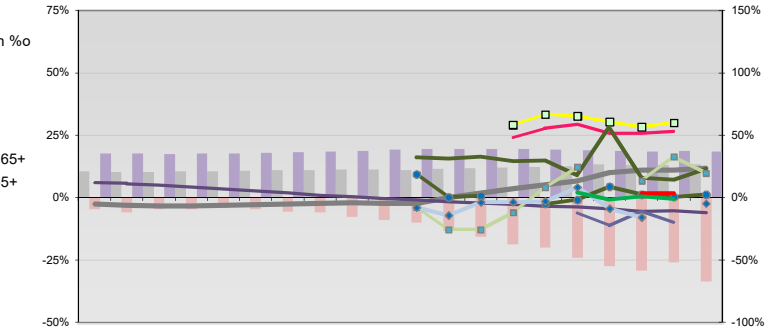
### Entwicklungen

Anteil SoziversBeschäftigte / Bev [20-30]	75	75	78	81	82	80	77	73	71	73	70	70	70	69	68	63	62	64	59	
Arbeitslosigkeit w in %	9	8	7	7	7	8	8	9	9	8	6	6	6	6	6	5	5	5	5	
Arbeitslosigkeit m in %	12	10	8	8	9	10	10	11	10	8	7	7	6	6	6	6	6	6	6	
Selbständige in %	7	7	7	7	7	7	8	8	8	8	8	8	8	8	8	8	8	8	8	
Geburten mit Alter [25-35]	7	8	8	7	7	7	7	8	8	7	8	8	7	7	8	7	7	8	7	
verf. Einkommen in T€ pro Einw.	16	16	16	17	17	18	18	18	19	20	20	21	21	20	21	21	21	21	21	
Teilzeitquote SoziversBeschäftigte/2	7	8	8	8	8	8	9	9	9	10	10	11	11	11	11	13	13	13	13	
geringfügiger Nebenjob						5	7	7	7	8	8	8	9	9	9					
Ausländeranteil in %	13	13	14	14	15	15	15	15	15	15	15	15	15	15	16	15	16	16	18	
Arbeitslosigkeit [15-25] in %											5	5	4	4	4	4	4	4	4	
Sterblichkeit der Männer [65-75] in ‰	33	31	31	31	30	28	27	24	24	21	23	20	21	22	22	20	23	25	22	23
BIP in T€ pro Einwohner	43	43	42	42	44	44	46	45	47	47	48	48	48	51	50	50	53	57	60	
nur geringfügig Beschäftigt						14	13	13	14	15	15	15	15	14	15	15	14	14		

## Regionalvergleich: Abweichungen vom Wert Deutschlands insgesamt

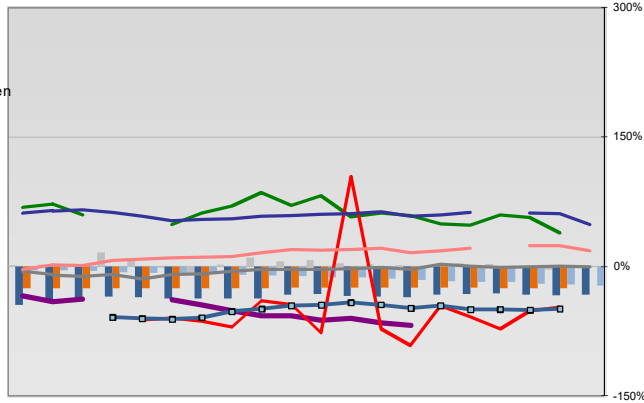


## Bildung und Soziales



## Regionalvergleich der Wirtschaftskraft

Einnahmen/Ausgaben-Quote																					
Übernachtungen pro Gästeankunft																					
Wohngebäudeanteil mit 1-2 Wohnungen																					
Kfz pro Einwohner																					
ProKopf Steueraufkommen																					
Schulden / netto Steueraufkommen																					
Insolvenzforderungen in % des BIPs																					
Gästeankünfte pro Einwohner																					
Akademikeranteil der SoziversBesch.																					
Akademikerinnenanteil																					
Anteil Auslandsumsatz																					



RVG: Sterblichkeitsdifferenz (m-w)-[65-75]																					
RVG: Wahlbeteiligung Bund & Europa																					
RVG: Arbeitslosigkeit der Ausländer																					
RVG: Eheschließungen																					
RVG: rel Anteil der Geburten ab Alter 35																					
RVG: Bevölkerungsanteil ab 65 Jahre																					
RVG: rel Anteil der Geburten bis Alter 25																					
RVG: Anteil nicht ehelicher Geburten																					
RVG: ProKopf Energieverbrauch der Produktion/3																					
Wanderungssaldo in ‰																					
RVG: Bevölkerungsdichte																					
RVG: Ausländeranteil																					

## Demographie, Energie und Wahlen

