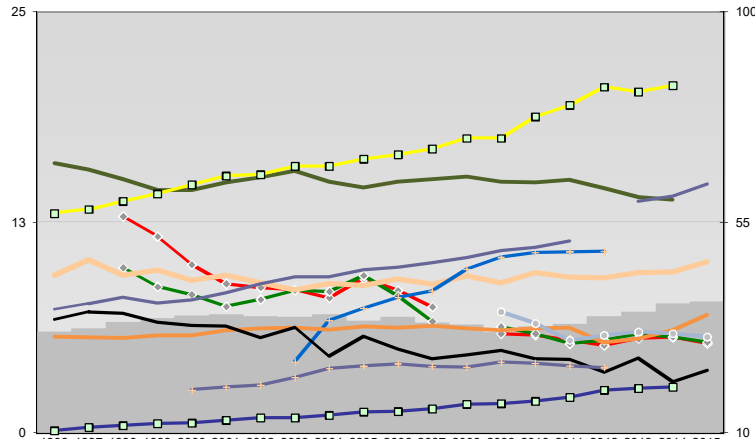
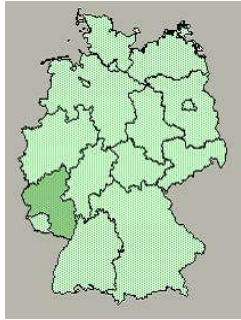




## Kaiserslautern, Landkreis

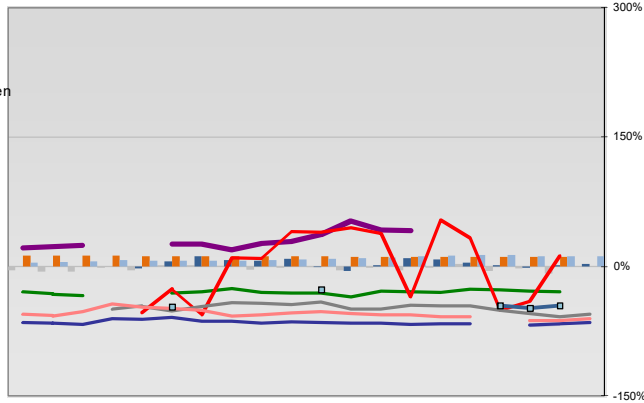


### Entwicklungen

Anteil SoziversBeschäftigte / Bev [20-30]	32	32	34	34	35	35	35	35	35	35	34	35	34	33	32	33	33	35	36	38	38	
Arbeitslosigkeit w in %	13	12	10	9	9	9	9	8	9	8	7	6	6	6	5	6	6	5	6	6	5	
Arbeitslosigkeit m in %	10	9	8	8	8	8	8	8	9	8	7	6	6	5	6	6	6	5	6	6	5	
Selbständige in %	16	16	15	14	14	15	15	16	15	15	15	15	15	15	15	15	15	15	14	14	14	
Geburten mit Alter [25-35]	9	10	9	10	9	9	9	8	9	9	9	9	9	9	10	9	9	9	9	10	10	
verf. Einkommen in T€ pro Einw.	13	13	14	14	15	15	16	16	16	17	17	18	18	19	19	21	20	21	20	21	21	
Teilzeitquote SoziVersBeschäftigte/2	7	8	8	8	8	8	9	9	10	10	10	11	11	11	11	11	11	14	14	14	15	
geringfügiger Nebenjob							4	7	7	8	8	10	10	10	11	11	11					
Ausländeranteil in %	6	6	6	6	6	6	6	6	6	6	6	6	6	6	6	6	5	6	6	6	7	
Arbeitslosigkeit [15-25] in %												7	7	6	6	6	6	6	6	6	6	
Sterblichkeit der Männer [65-75] in ‰	34	36	36	34	33	33	30	33	26	31	28	26	27	28	26	26	23	26	21	23	23	
BIP in T€ pro Einwohner	10	11	12	12	12	13	13	13	14	15	15	16	16	17	18	19	20	20				
nur geringfügig Beschäftigt					19	20	20	22	24	24	25	24	24	25	25	24	24					

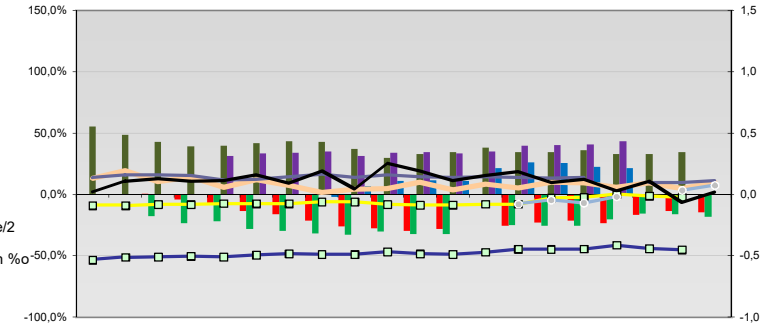
### Regionalvergleich der Wirtschaftskraft

Einnahmen/Ausgaben-Quote																						
Übernachtungen pro Gästeankunft																						
Wohngebäudeanteil mit 1-2 Wohnungen																						
Kfz pro Einwohner																						
ProKopf Steueraufkommen																						
Schulden / netto Steueraufkommen																						
Insolvenzforderungen in % des BIPs																						
Gästeankünfte pro Einwohner																						
Akademikeranteil der SoziVersBesch.																						
Akademikerinnenanteil																						
Anteil Auslandsumsatz																						

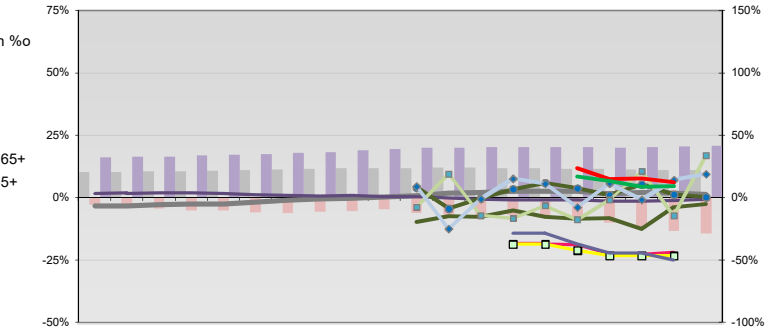


RVG: Sterblichkeitsdifferenz (m-w)-[65-75]																						
RVG: Wahlbeteiligung Bund & Europa																						
RVG: Arbeitslosigkeit der Ausländer																						
RVG: Eheschließungen																						
RVG: rel Anteil der Geburten ab Alter 35																						
RVG: Bevölkerungsanteil ab 65 Jahre																						
RVG: rel Anteil der Geburten bis Alter 25																						
RVG: Anteil nicht ehelicher Geburten																						
RVG: ProKopf Energieverbrauch der Produktion/3																						
Wanderungssaldo in ‰																						
RVG: Bevölkerungsdichte																						
RVG: Ausländeranteil																						

## Regionalvergleich: Abweichungen vom Wert Deutschlands insgesamt



## Bildung und Soziales



## Demographie, Energie und Wahlen

