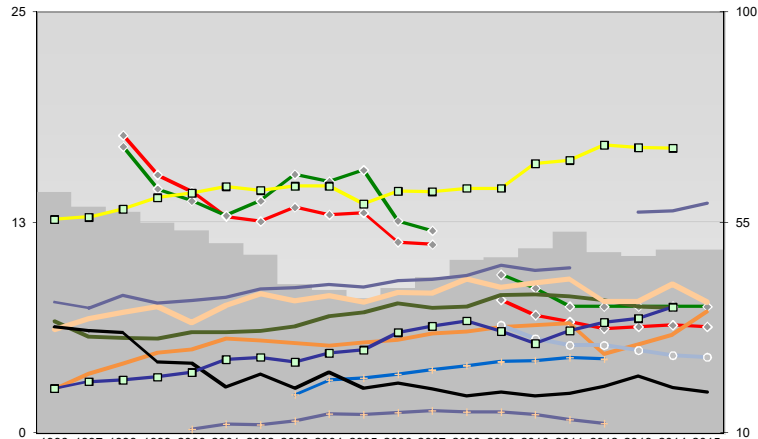
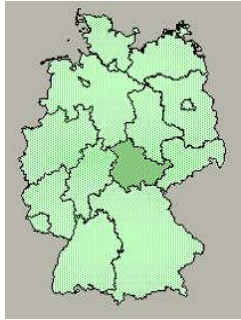




Jena, Kreisfreie Stadt

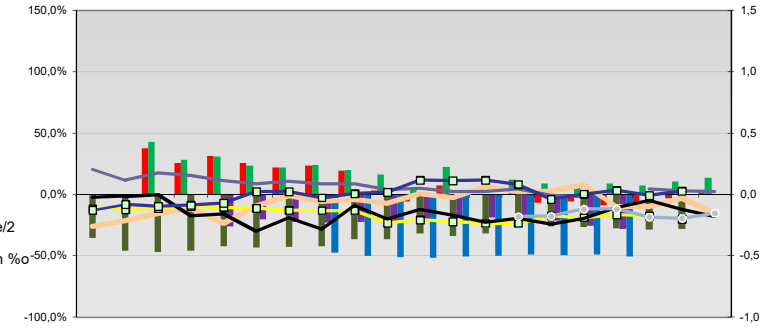


Entwicklungen

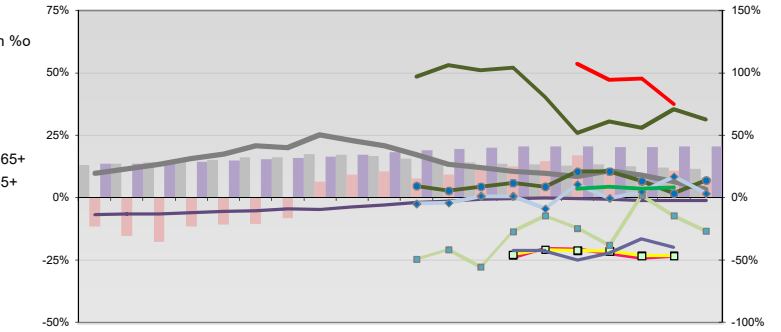
- Anteil SoziversBeschäftigte / Bev [20-30]
- ◆ Arbeitslosigkeit w in %
- ◆ Arbeitslosigkeit m in %
- ◆ Selbständige in %
- ◆ Geburten mit Alter [25-35]
- ◆ verf. Einkommen in T€ pro Einw.
- ◆ Teilzeitquote SoziVersBeschäftigte/2
- ◆ geringfügiger Nebenjob
- ◆ Ausländeranteil in %
- ◆ Arbeitslosigkeit [15-25] in %
- ◆ Sterblichkeit der Männer [65-75] in ‰
- ◆ BIP in T€ pro Einwohner
- ◆ nur geringfügig Beschäftigt

62	58	57	55	53	51	48	42	41	39	41	43	47	48	49	53	49	48	49	49
18	15	14	13	13	13	13	13	13	11	11	8	7	7	6	6	6	6	6	6
17	14	14	13	14	15	15	16	13	12	9	9	8	8	8	8	8	8	8	8
7	6	6	6	6	6	6	7	7	8	7	8	8	8	8	8	8	8	8	7
6	7	7	7	7	8	8	8	8	8	8	8	9	9	9	9	9	8	8	9
13	13	13	14	14	15	14	15	14	14	14	15	15	16	16	17	17	17	17	17
8	7	8	8	8	8	9	9	9	9	9	10	10	10	10	10	10	13	13	14
						2	3	3	3	4	4	4	4	4	4	4			
3	4	4	5	5	6	5	5	5	5	6	6	6	6	7	5	5	6	7	
										6	6	5	5	5	5	5	5	5	5
33	32	31	25	25	20	23	19	23	20	21	19	18	19	18	18	20	22	20	19
19	21	21	22	23	26	26	25	27	28	31	33	34	32	29	32	34	34	37	
			11	12	12	13	14	14	14	14	14	14	14	14	13	12			

Regionalvergleich: Abweichungen vom Wert Deutschlands insgesamt

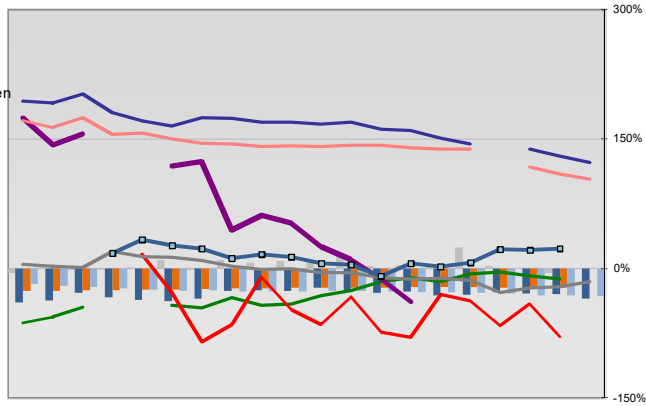


Bildung und Soziales



Regionalvergleich der Wirtschaftskraft

- Einnahmen/Ausgaben-Quote
- Übernachtungen pro Gästeankunft
- Wohngebäudeanteil mit 1-2 Wohnungen
- Kfz pro Einwohner
- ProKopf Steueraufkommen
- Schulden / netto Steueraufkommen
- Insolvenzforderungen in % des BIPs
- Gästeankünfte pro Einwohner
- Akademikeranteil der SoziVersBesch.
- Akademikerinnenanteil
- Anteil Auslandsumsatz



- RVG: Sterblichkeitsdifferenz (m-w)-[65-75]
- RVG: Wahlbeteiligung Bund & Europa
- RVG: Arbeitslosigkeit der Ausländer
- RVG: Eheschließungen
- RVG: rel Anteil der Geburten ab Alter 35
- RVG: Bevölkerungsanteil ab 65 Jahre
- RVG: rel Anteil der Geburten bis Alter 25
- RVG: Anteil nicht ehelicher Geburten
- RVG: ProKopf Energieverbrauch der Produktion/3
- Wanderungssaldo in ‰
- RVG: Bevölkerungsdichte
- RVG: Ausländeranteil

Demographie, Energie und Wahlen

