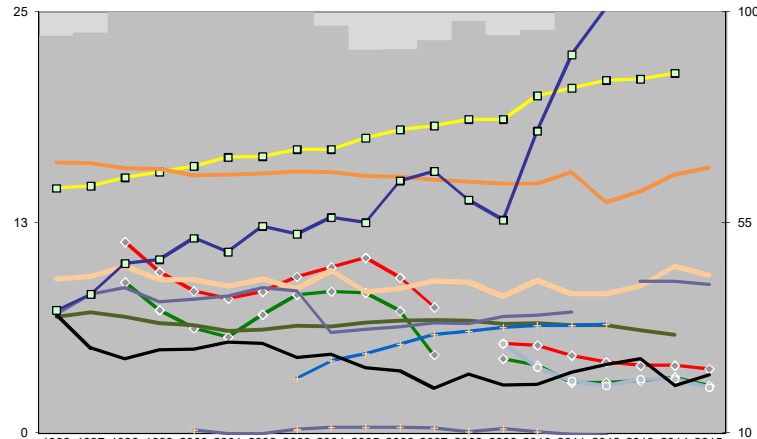
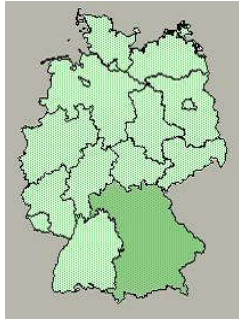




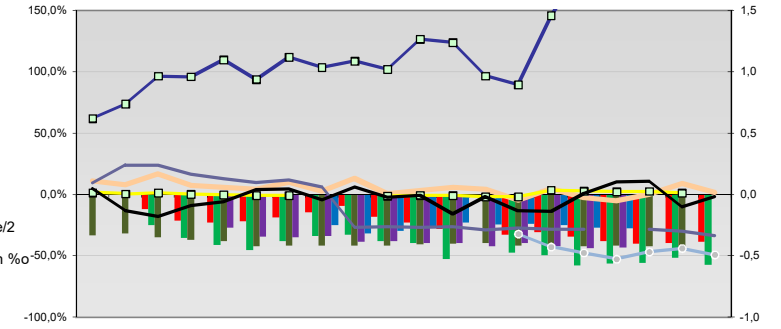
Ingolstadt, Kreisfreie Stadt



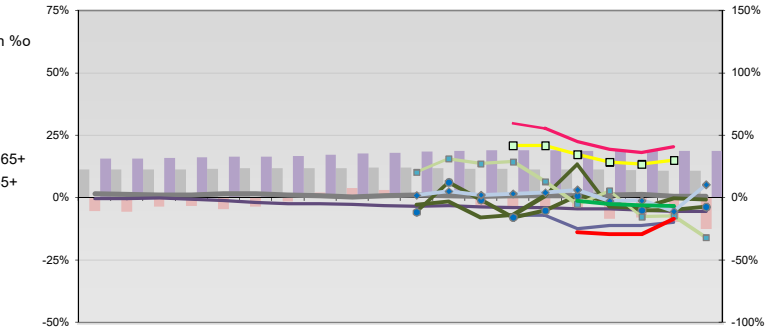
Entwicklungen

Anteil SoziversBeschäftigte / Bev [20-30]	95	96	100	105	106	112	103	101	97	92	92	94	98	95	96	101	104	105	110	117
Arbeitslosigkeit w in %	11	10	8	8	8	8	9	10	10	9	7	5	5	5	4	4	4	4	4	4
Arbeitslosigkeit m in %	9	7	6	6	6	7	8	8	8	7	5	4	4	3	3	3	3	3	3	3
Selbständige in %	7	7	7	6	6	6	6	6	7	7	7	6	7	6	7	6	6	6	6	6
Geburten mit Alter [25-35]	9	9	10	9	9	9	9	9	10	8	9	9	9	8	9	8	8	9	10	9
verf. Einkommen in T€ pro Einw.	15	15	15	15	16	16	17	17	18	18	18	19	19	20	20	21	21	21	21	21
Teilzeitquote SoziversBeschäftigte/2	7	8	9	8	8	8	9	8	6	6	7	6	7	7	7	7	7	9	9	9
geringfügiger Nebenjob							3	4	5	5	6	6	6	6	6	6	6	6	6	6
Ausländeranteil in %	16	16	16	16	15	15	15	16	15	15	15	15	15	15	15	15	14	14	15	16
Arbeitslosigkeit [15-25] in %												5	4	3	3	3	3	3	3	3
Sterblichkeit der Männer [65-75] in %	35	28	26	28	28	29	29	26	27	24	23	20	23	20	20	23	25	26	20	22
BIP in T€ pro Einwohner	36	40	46	47	52	49	54	53	56	55	64	66	60	56	75	91	101	122	122	
nur geringfügig Beschäftigt							11	10	10	11	11	11	11	11	10	11	10	10	10	10

Regionalvergleich: Abweichungen vom Wert Deutschlands insgesamt

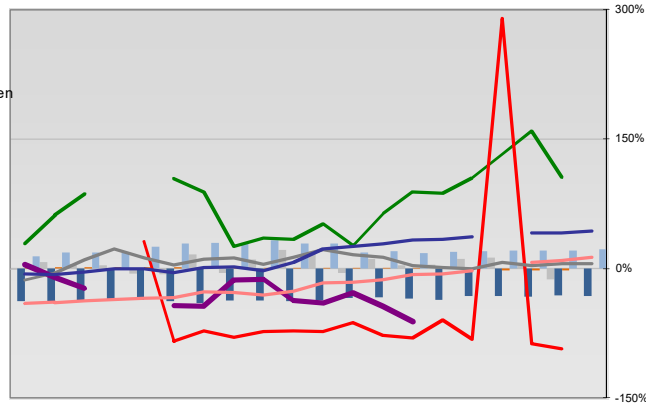


Bildung und Soziales



Regionalvergleich der Wirtschaftskraft

Einnahmen/Ausgaben-Quote																					
Übernachtungen pro Gästeankunft																					
Wohngebäudeanteil mit 1-2 Wohnungen																					
Kfz pro Einwohner																					
ProKopf Steueraufkommen																					
Schulden / netto Steueraufkommen																					
Insolvenzforderungen in % des BIPs																					
Gästeankünfte pro Einwohner																					
Akademikeranteil der SoziversBesch.																					
Akademikerinnenanteil																					
Anteil Auslandsumsatz																					



RVG: Sterblichkeitsdifferenz (m-w)-[65-75]																					
RVG: Wahlbeteiligung Bund & Europa																					
RVG: Arbeitslosigkeit der Ausländer																					
RVG: Eheschließungen																					
RVG: rel Anteil der Geburten ab Alter 35																					
RVG: Bevölkerungsanteil ab 65 Jahre																					
RVG: rel Anteil der Geburten bis Alter 25																					
RVG: Anteil nicht ehelicher Geburten																					
RVG: ProKopf Energieverbrauch der Produktion/3																					
Wanderungssaldo in %																					
RVG: Bevölkerungsdichte																					
RVG: Ausländeranteil																					

Demographie, Energie und Wahlen

