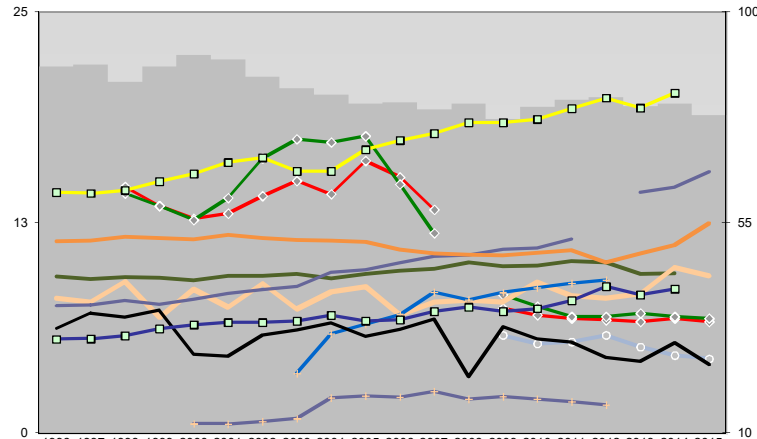
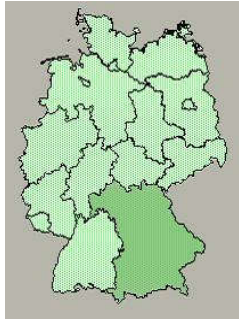




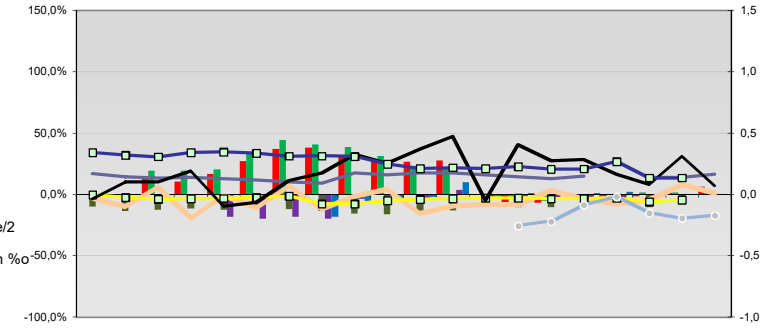
Hof, Kreisfreie Stadt



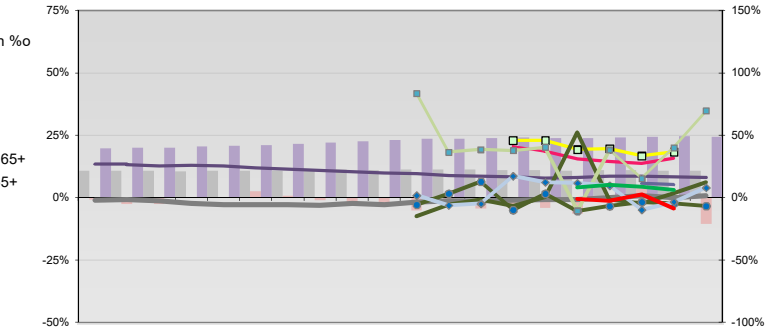
Entwicklungen

■ Anteil SoziversBeschäftigte / Bev [20-30]	88	89	85	88	91	90	86	84	82	80	81	79	80	77	80	81	82	80	78	
■ Arbeitslosigkeit w in %	15	13	13	13	14	15	14	16	15	13	7	7	7	7	7	7	7	7	7	
■ Arbeitslosigkeit m in %	14	13	13	13	14	16	17	17	18	15	12	8	8	7	7	7	7	7	7	
■ Selbständige in %	9	9	9	9	9	9	9	9	9	10	10	10	10	10	10	10	10	9	9	
■ Geburten mit Alter [25-35]	8	8	9	7	9	7	9	7	8	9	7	8	8	8	9	8	8	8	10	9
■ verf. Einkommen in T€ pro Einw.	14	14	14	15	15	16	16	16	16	17	17	18	18	18	19	19	20	19	20	
■ Teilzeitquote SoziversBeschäftigte/2	8	8	8	8	8	8	8	9	10	10	10	11	11	11	12	14	15	16	16	
■ geringfügiger Nebenjob							4	6	6	7	8	8	8	8	9	9	9			
■ Ausländeranteil in %	11	11	12	12	12	12	12	11	11	11	11	11	11	11	11	10	11	11	12	
■ Arbeitslosigkeit [15-25] in %																				
■ Sterblichkeit der Männer [65-75] in %o	32	36	35	36	27	26	31	32	33	31	32	34	22	33	30	29	26	25	29	25
■ BIP in T€ pro Einwohner	30	30	31	32	33	34	34	34	35	34	34	36	37	36	37	38	41	39	41	
■ nur geringfügig Beschäftigt							12	12	12	13	17	18	18	19	17	18	17	17	16	

Regionalvergleich: Abweichungen vom Wert Deutschlands insgesamt

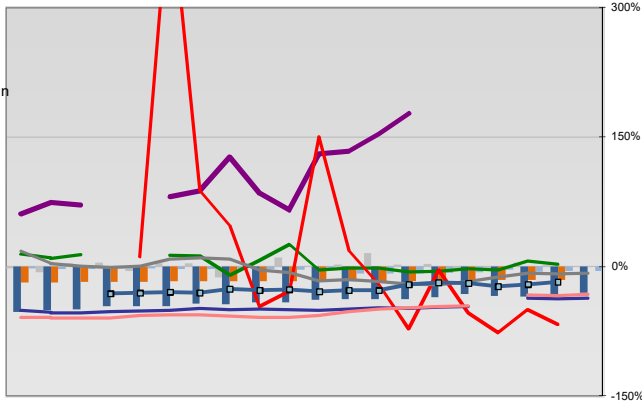


Bildung und Soziales



Regionalvergleich der Wirtschaftskraft

■ Einnahmen/Ausgaben-Quote																					
■ Übernachtungen pro Gästeankunft																					
■ Wohngebäudeanteil mit 1-2 Wohnungen																					
■ Kfz pro Einwohner																					
■ ProKopf Steueraufkommen																					
■ Schulden / netto Steueraufkommen																					
■ Insolvenzforderungen in % des BIPs																					
■ Gästeankünfte pro Einwohner																					
■ Akademikeranteil der SoziversBesch.																					
■ Akademikerinnenanteil																					
■ Anteil Auslandsumsatz																					



■ RVG: Sterblichkeitsdifferenz (m-w)-[65-75]																					
■ RVG: Wahlbeteiligung Bund & Europa																					
■ RVG: Arbeitslosigkeit der Ausländer																					
■ RVG: Eheschließungen																					
■ RVG: rel Anteil der Geburten ab Alter 35																					
■ RVG: Bevölkerungsanteil ab 65 Jahre																					
■ RVG: rel Anteil der Geburten bis Alter 25																					
■ RVG: Anteil nicht ehelicher Geburten																					
■ RVG: ProKopf Energieverbrauch der Produktion/3																					
■ Wanderungssaldo in %o																					
■ RVG: Bevölkerungsdichte																					
■ RVG: Ausländeranteil																					

Demographie, Energie und Wahlen

