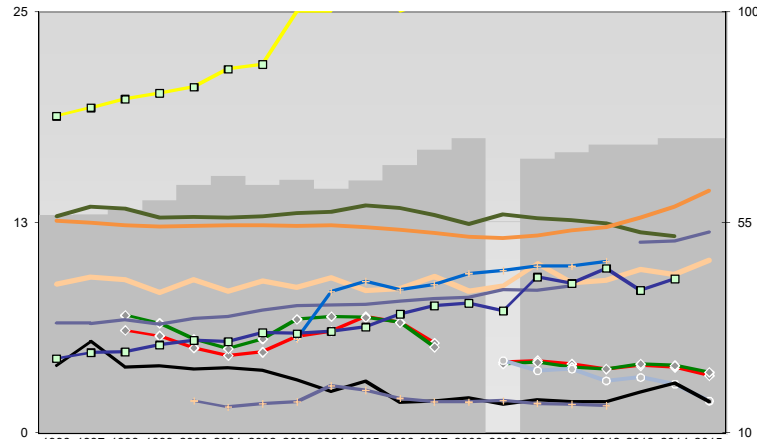
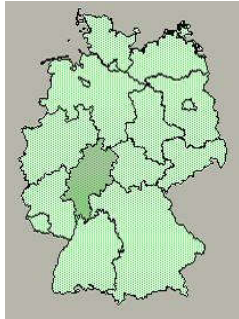




Hochtaunuskreis



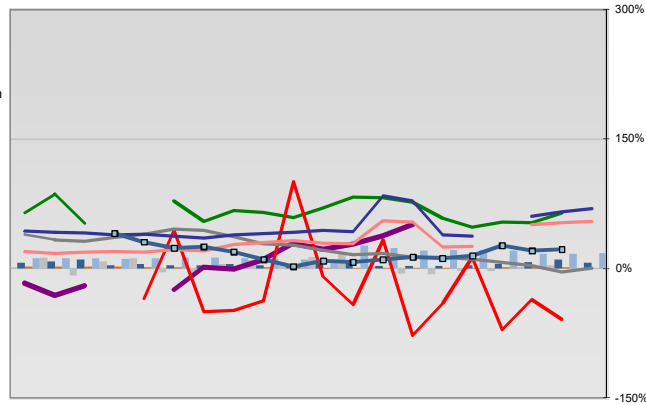
Entwicklungen

- Anteil SoziversBeschäftigte / Bev [20-30]
- ◆ Arbeitslosigkeit w in %
- ◆ Arbeitslosigkeit m in %
- Selbständige in %
- Geburten mit Alter [25-35]
- verf. Einkommen in T€ pro Einw.
- Teilzeitquote SozVersBeschäftigte/2
- geringfügiger Nebenjob
- Ausländeranteil in %
- Arbeitslosigkeit [15-25] in %
- Sterblichkeit der Männer [65-75] in ‰
- BIP in T€ pro Einwohner
- nur geringfügig Beschäftigt

	1996	1997	1998	1999	2000	2001	2002	2003	2004	2005	2006	2007	2008	2009	2010	2011	2012	2013	2014	2015
■ Anteil SoziversBeschäftigte / Bev [20-30]	57	57	58	60	63	65	63	64	62	64	67	71	73		69	70	72	72	73	73
◆ Arbeitslosigkeit w in %			6	6	5	5	5	6	6	7	7	5		4	4	4	4	4	4	3
◆ Arbeitslosigkeit m in %			7	7	6	5	6	7	7	7	7	5		4	4	4	4	4	4	4
■ Selbständige in %	13	13	13	13	13	13	13	13	13	13	13	13	13	12	13	13	13	12	12	12
■ Geburten mit Alter [25-35]	9	9	9	8	9	8	9	9	9	8	9	9	8	9	10	9	9	10	9	10
□ verf. Einkommen in T€ pro Einw.	19	19	20	20	21	22	22	25	25	27	25	26	27	27	28	29	28	29	29	
■ Teilzeitquote SozVersBeschäftigte/2	7	7	7	6	7	7	7	8	8	8	8	8	8	8	8	8	9	11	11	12
■ geringfügiger Nebenjob								6	8	9	9	9	9	10	10	10	10			
■ Ausländeranteil in %	13	12	12	12	12	12	12	12	12	12	12	12	12	12	12	12	12	13	13	14
○ Arbeitslosigkeit [15-25] in %														4	4	4	3	3	3	2
■ Sterblichkeit der Männer [65-75] in ‰	24	29	24	24	24	24	23	21	19	21	17	17	17	17	16	17	17	17	19	21
■ BIP in T€ pro Einwohner	26	27	27	29	30	30	31	31	32	33	35	37	38	36	43	42	45	40	43	
■ nur geringfügig Beschäftigt					17	16	16	17	20	19	17	17	17	17	16	16	16			

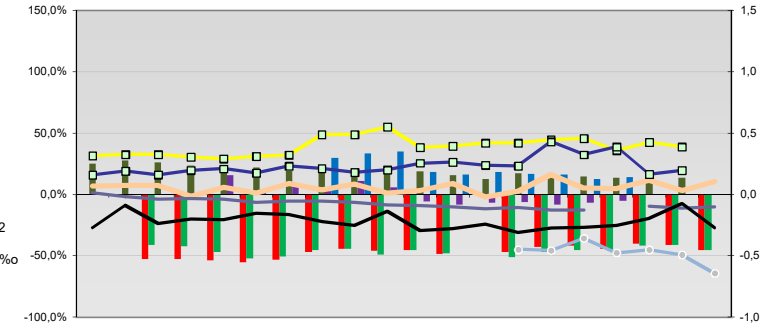
Regionalvergleich der Wirtschaftskraft

- Einnahmen/Ausgaben-Quote
- Übernachtungen pro Gästeankunft
- Wohngebäudeanteil mit 1-2 Wohnungen
- Kfz pro Einwohner
- ProKopf Steueraufkommen
- Schulden / netto Steueraufkommen
- Insolvenzforderungen in % des BIPs
- Gästeankünfte pro Einwohner
- Akademikeranteil der SozVersBesch.
- Akademikerinnenanteil
- Anteil Auslandsumsatz



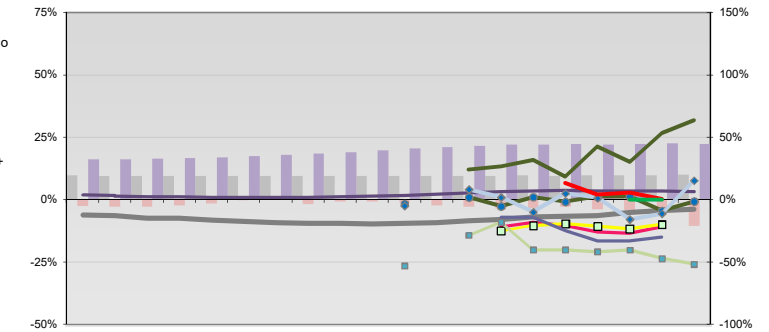
- RVG: Sterblichkeitsdifferenz (m-w)[65-75]
- RVG: Wahlbeteiligung Bund & Europa
- RVG: Arbeitslosigkeit der Ausländer
- RVG: Eheschließungen
- RVG: rel Anteil der Geburten ab Alter 35
- RVG: rel Anteil der Geburten bis Alter 25
- RVG: Anteil nicht ehelicher Geburten
- RVG: ProKopf Energieverbrauch der Produktion/3
- RVG: Wanderungssaldo in ‰
- RVG: Bevölkerungsdichte
- RVG: Ausländeranteil

Regionalvergleich: Abweichungen vom Wert Deutschlands insgesamt



Bildung und Soziales

- Bevölkerungsanteil [15-25]
- Bevölkerungsüberhang [15-25] w in ‰
- Bevölkerungsanteil [65 - ∞)
- RVG: Bevölkerungsanteil [15-25]
- RVG: Grundsicherung 65+w
- RVG: Bevölkerungsanteil [65-∞)
- RVG: GS wg. Erwerbsminderung 65+
- RVG: Abgänger mit Abitur
- RVG: Abituranteil m
- RVG: Ohne Abschluss
- RVG: Ohne Abschluss m
- RVG: Betreuungsquote [0-3]
- RVG: Betreuungsquote [3-6]



Demographie, Energie und Wahlen

