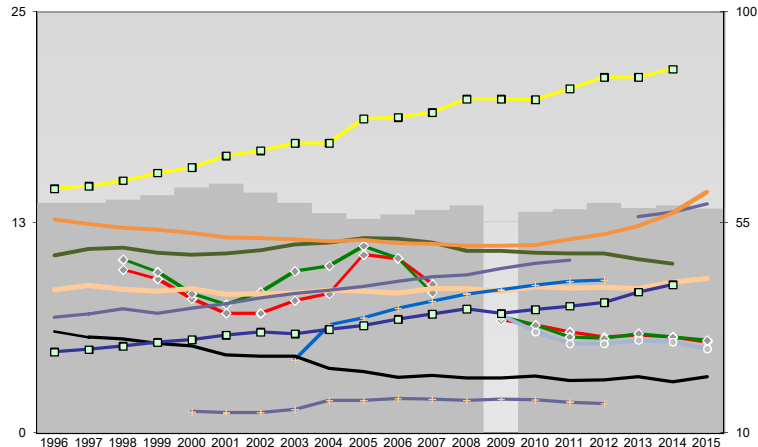
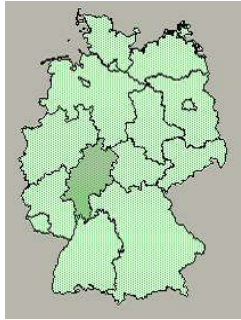




# Hessen



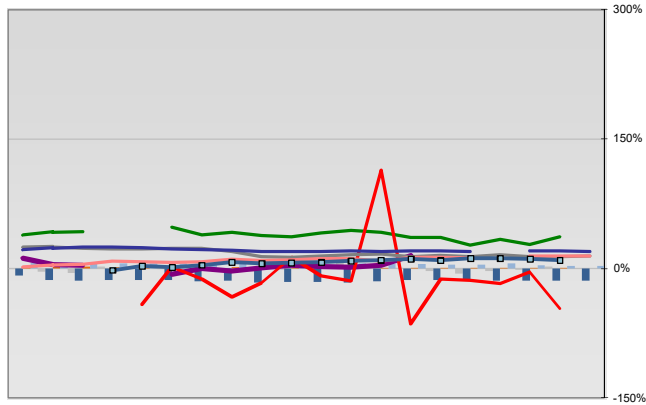
## Entwicklungen

- Anteil SoziversBeschäftigte / Bev [20-30]
- Arbeitslosigkeit w in %
- Arbeitslosigkeit m in %
- Selbständige in %
- Geburten mit Alter [25-35]
- verf. Einkommen in T€ pro Einw.
- Teilzeitquote SoziversBeschäftigte/2
- geringfügiger Nebenjob
- Ausländeranteil in %
- Arbeitslosigkeit [15-25] in %
- Sterblichkeit der Männer [65-75] in %
- BIP in T€ pro Einwohner
- nur geringfügig Beschäftigt

1996	59	59	10	10	8	15	7	13	32	27
1997	59	60	9	10	8	15	7	12	30	28
1998	61	61	8	10	8	15	7	12	30	29
1999	62	62	7	10	8	16	8	12	29	29
2000	63	63	7	10	8	16	8	12	27	30
2001	61	61	8	10	8	17	8	11	26	31
2002	59	57	8	10	8	17	8	11	26	31
2003	57	56	8	11	8	17	9	11	24	31
2004	57	57	11	11	8	19	9	11	23	32
2005	58	58	10	11	8	19	9	11	22	33
2006	59	59	9	11	8	19	10	11	22	34
2007	59	59	8	11	8	20	10	11	22	35
2008	57	57	7	11	8	20	10	11	22	36
2009	58	58	6	11	8	20	10	11	22	36
2010	58	58	6	11	8	20	10	11	21	36
2011	59	59	6	11	8	21	10	12	21	37
2012	58	58	6	11	8	21	10	12	21	38
2013	58	58	6	11	8	21	10	12	22	40
2014	59	59	6	11	8	22	10	13	21	42
2015	58	58	5	10	8	22	13	14	22	42

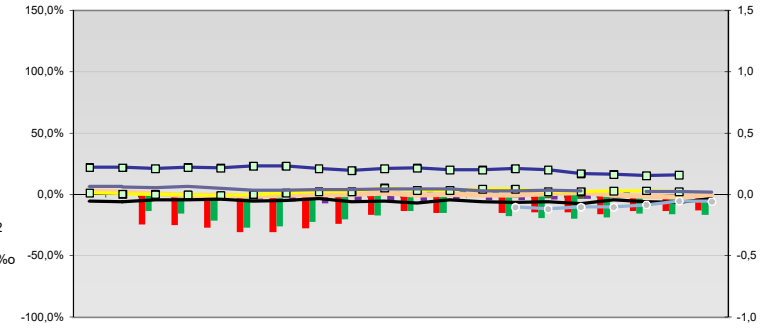
## Regionalvergleich der Wirtschaftskraft

- Einnahmen/Ausgaben-Quote
- Übernachtungen pro Gästeankunft
- Wohngebäudeanteil mit 1-2 Wohnungen
- Kfz pro Einwohner
- ProKopf Steueraufkommen
- Schulden / netto Steueraufkommen
- Insolvenzforderungen in % des BIPs
- Gästeankünfte pro Einwohner
- Akademikeranteil der SoziversBesch.
- Akademikerinnenanteil
- Anteil Auslandsumsatz

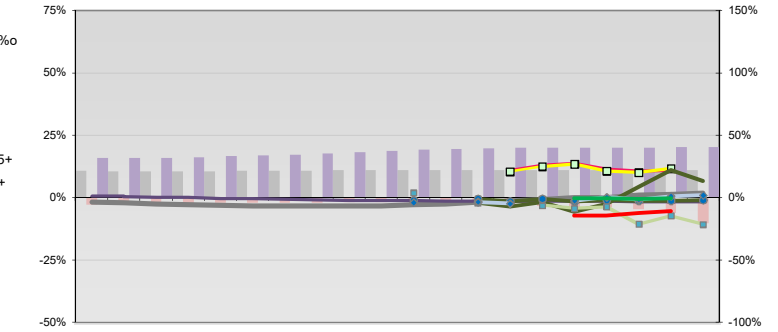


- RVG: Sterblichkeitsdifferenz (m-w)[65-75]
- RVG: Wahlbeteiligung Bund & Europa
- RVG: Arbeitslosigkeit der Ausländer
- RVG: Eheschließungen
- RVG: rel Anteil der Geburten ab Alter 35
- RVG: rel Anteil der Geburten bis Alter 25
- RVG: Anteil nicht ehelicher Geburten
- RVG: ProKopf Energieverbrauch der Produktion/3
- RVG: Wanderungssaldo in %
- RVG: Bevölkerungsdichte
- RVG: Ausländeranteil

## Regionalvergleich: Abweichungen vom Wert Deutschlands insgesamt



## Bildung und Soziales



## Demographie, Energie und Wahlen

