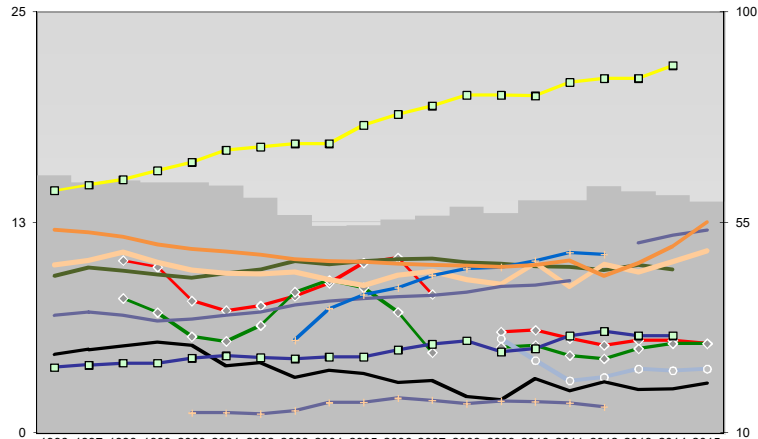
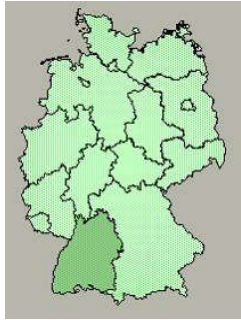




Heidenheim, Landkreis

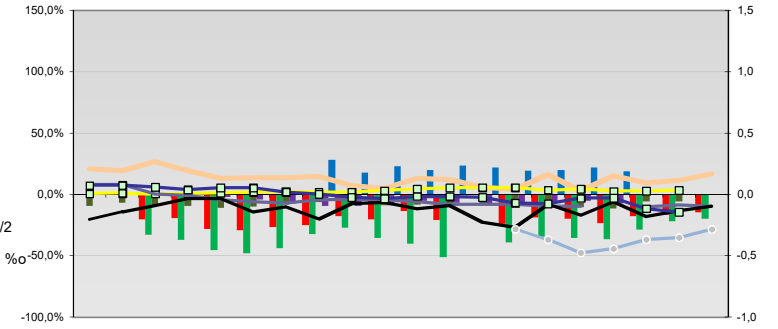


Entwicklungen

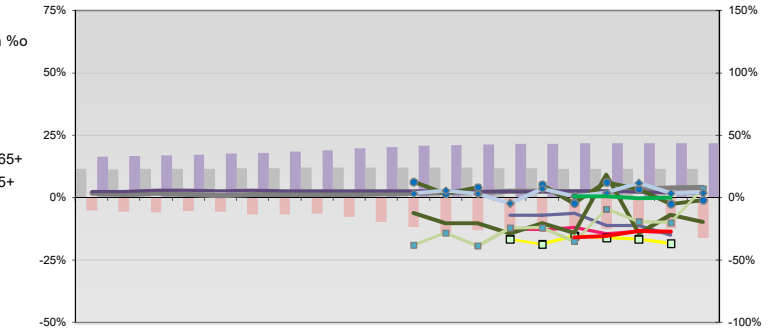
- Anteil SoziversBeschäftigte / Bev [20-30]
- ◆ Arbeitslosigkeit w in %
- ◆ Arbeitslosigkeit m in %
- Selbständige in %
- Geburten mit Alter [25-35]
- verf. Einkommen in T€ pro Einw.
- Teilzeitquote SoziVersBeschäftigte/2
- geringfügiger Nebenjob
- Ausländeranteil in %
- Arbeitslosigkeit [15-25] in %
- Sterblichkeit der Männer [65-75] in %
- BIP in T€ pro Einwohner
- nur geringfügig Beschäftigt

1996	65	64	64	64	63	60	57	54	54	56	56	58	57	60	60	63	62	61	59
1997	64	10	10	8	7	8	8	9	10	10	8	6	6	6	5	6	6	5	5
1998	64	8	7	6	5	6	8	9	9	7	5	5	5	4	5	5	5	5	5
1999	64	9	9	9	9	10	10	10	10	10	10	10	10	10	10	10	10	10	10
2000	63	10	10	10	10	10	10	10	10	10	10	10	10	10	10	10	10	10	10
2001	60	9	9	9	9	10	10	10	10	10	10	10	10	10	10	10	10	10	10
2002	57	7	7	7	7	7	8	8	8	8	8	8	8	9	9	9	9	11	12
2003	54						6	7	8	9	9	10	10	10	11	11			
2004	54						6	7	8	9	9	10	10	10	10	11	11		
2005	56						6	7	8	9	9	10	10	10	10	11	11		
2006	56						6	7	8	9	9	10	10	10	10	10	10		
2007	58						6	7	8	9	9	10	10	10	10	10	10		
2008	57						6	4	3	3	3	4	4	4	4	4	4		
2009	60						6	4	3	3	3	4	4	4	4	4	4		
2010	60						6	4	3	3	3	4	4	4	4	4	4		
2011	60						6	4	3	3	3	4	4	4	4	4	4		
2012	63						6	4	3	3	3	4	4	4	4	4	4		
2013	62						6	4	3	3	3	4	4	4	4	4	4		
2014	61						6	4	3	3	3	4	4	4	4	4	4		
2015	59						6	4	3	3	3	4	4	4	4	4	4		

Regionalvergleich: Abweichungen vom Wert Deutschlands insgesamt

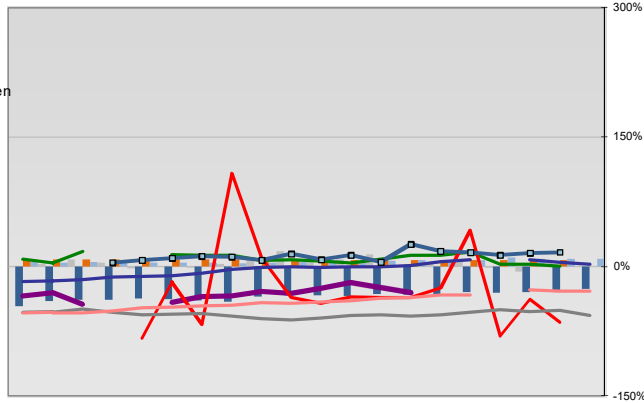


Bildung und Soziales



Regionalvergleich der Wirtschaftskraft

- Einnahmen/Ausgaben-Quote
- Übernachtungen pro Gästeankunft
- Wohngebäudeanteil mit 1-2 Wohnungen
- Kfz pro Einwohner
- ProKopf Steueraufkommen
- Schulden / netto Steueraufkommen
- Insolvenzforderungen in % des BIPs
- Gästeankünfte pro Einwohner
- Akademikeranteil der SoziVersBesch.
- Akademikerinnenanteil
- Anteil Auslandsumsatz



- RVG: Sterblichkeitsdifferenz (m-w)-[65-75]
- RVG: Wahlbeteiligung Bund & Europa
- RVG: Arbeitslosigkeit der Ausländer
- RVG: Eheschließungen
- RVG: rel Anteil der Geburten ab Alter 35
- RVG: Bevölkerungsanteil ab 65 Jahre
- RVG: rel Anteil der Geburten bis Alter 25
- RVG: Anteil nicht ehelicher Geburten
- RVG: ProKopf Energieverbrauch der Produktion/3
- RVG: Wanderungssaldo in %
- RVG: Bevölkerungsdichte
- RVG: Ausländeranteil

Demographie, Energie und Wahlen

