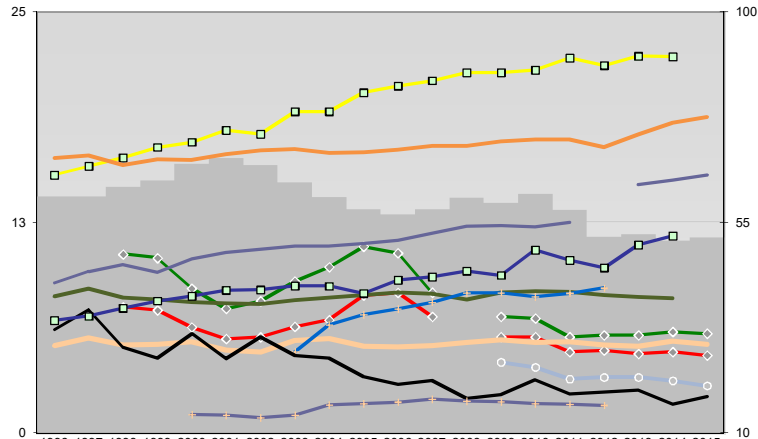
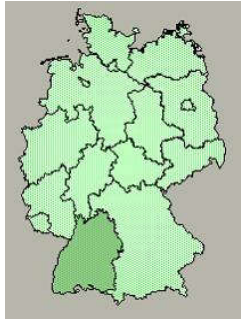




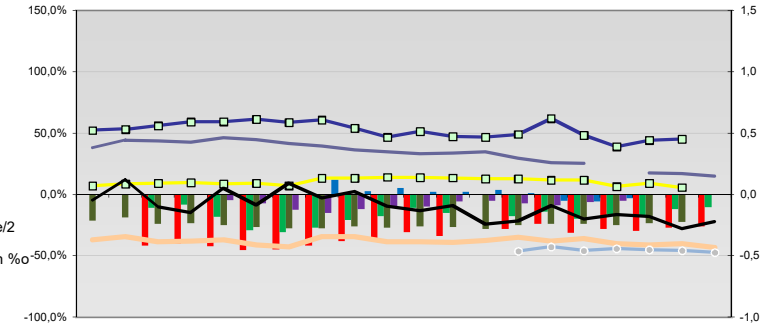
## Heidelberg, Kreisfreie Stadt



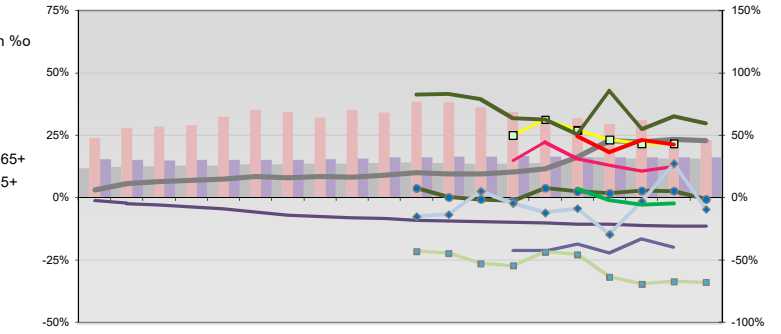
### Entwicklungen

Anteil SoziversBeschäftigte / Bev [20-30]	61	61	63	64	68	69	67	64	60	58	57	58	60	59	61	58	52	51	52
Arbeitslosigkeit w in %			7	7	6	6	6	6	7	8	8	7	6	6	5	5	5	5	5
Arbeitslosigkeit m in %			11	10	9	7	8	9	10	11	11	8	7	7	6	6	6	6	6
Selbständige in %	8	9	8	8	8	8	8	8	8	8	8	8	8	8	8	8	8	8	8
Geburten mit Alter [25-35]	5	6	5	5	5	5	5	5	6	5	5	5	5	6	5	5	5	5	5
verf. Einkommen in T€ pro Einw.	15	16	16	17	17	18	18	19	19	20	21	21	21	21	22	22	22	22	22
Teilzeitquote SoziversBeschäftigte/2	9	10	10	10	10	11	11	11	11	11	11	12	12	12	12	13	15	15	15
geringfügiger Nebenjob								5	6	7	7	8	8	8	8	8	8	9	
Ausländeranteil in %	16	16	16	16	16	17	17	17	17	17	17	17	17	17	17	17	17	18	19
Arbeitslosigkeit [15-25] in %													4	4	3	3	3	3	3
Sterblichkeit der Männer [65-75] in ‰	32	36	28	26	31	26	30	27	26	22	20	21	17	18	21	18	19	19	16
BIP in T€ pro Einwohner	34	35	37	38	39	41	41	41	41	40	43	43	45	44	49	47	45	50	52
nur geringfügig Beschäftigt			14	14	13	14	16	16	17	17	17	17	17	17	16	16	16		

## Regionalvergleich: Abweichungen vom Wert Deutschlands insgesamt

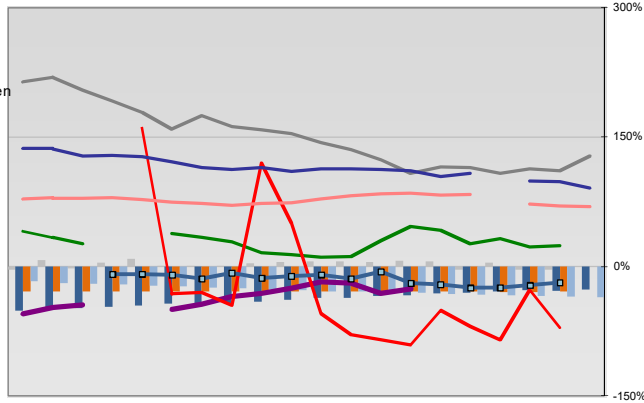


## Bildung und Soziales



## Regionalvergleich der Wirtschaftskraft

Einnahmen/Ausgaben-Quote																				
Übernachtungen pro Gästeankunft																				
Wohngebäudeanteil mit 1-2 Wohnungen																				
Kfz pro Einwohner																				
ProKopf Steueraufkommen																				
Schulden / netto Steueraufkommen																				
Insolvenzforderungen in % des BIPs																				
Gästeankünfte pro Einwohner																				
Akademikeranteil der SoziversBesch.																				
Akademikerinnenanteil																				
Anteil Auslandsumsatz																				



RVG: Sterblichkeitsdifferenz (m-w)-[65-75]																				
RVG: Wahlbeteiligung Bund & Europa																				
RVG: Arbeitslosigkeit der Ausländer																				
RVG: Eheschließungen																				
RVG: rel Anteil der Geburten ab Alter 35																				
RVG: Bevölkerungsanteil ab 65 Jahre																				
RVG: rel Anteil der Geburten bis Alter 25																				
RVG: Anteil nicht ehelicher Geburten																				
RVG: ProKopf Energieverbrauch der Produktion/3																				
Wanderungssaldo in ‰																				
RVG: Bevölkerungsdichte																				
RVG: Ausländeranteil																				

## Demographie, Energie und Wahlen

