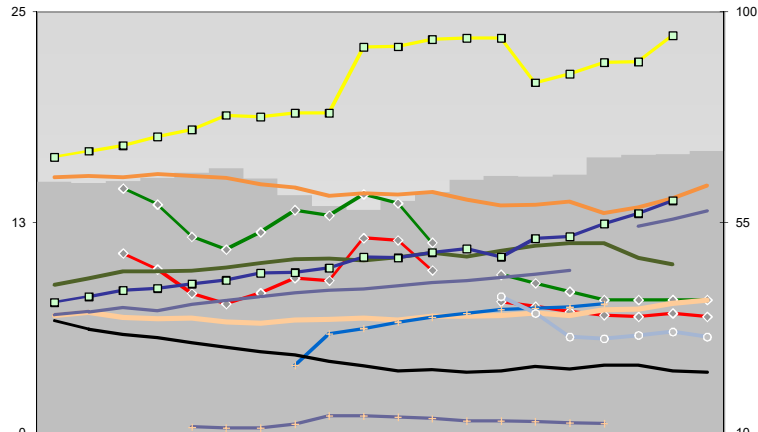




# Hamburg

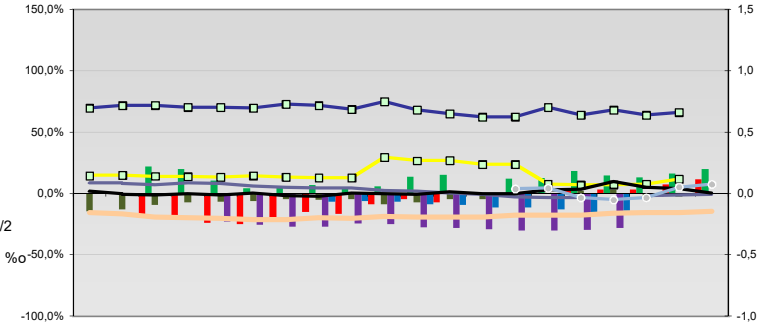


## Entwicklungen

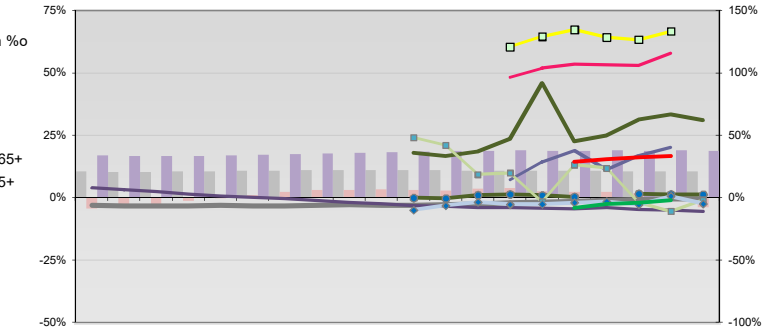
- Anteil SoziversBeschäftigte / Bev [20-30]
- ◆ Arbeitslosigkeit w in %
- ◆ Arbeitslosigkeit m in %
- Selbständige in %
- Geburten mit Alter [25-35]
- verf. Einkommen in T€ pro Einw.
- Teilzeitquote SoziversBeschäftigte/2
- geringfügiger Nebenjob
- Ausländeranteil in %
- Arbeitslosigkeit [15-25] in %
- Sterblichkeit der Männer [65-75] in %
- BIP in T€ pro Einwohner
- nur geringfügig Beschäftigt

	1996	1997	1998	1999	2000	2001	2002	2003	2004	2005	2006	2007	2008	2009	2010	2011	2012	2013	2014	2015
■ Anteil SoziversBeschäftigte / Bev [20-30]	64	63	64	65	66	67	64	61	58	58	60	61	64	65	65	65	69	70	70	70
◆ Arbeitslosigkeit w in %			11	10	8	8	8	9	9	12	11	10		8	8	7	7	7	7	7
◆ Arbeitslosigkeit m in %			15	14	12	11	12	13	13	14	14	11		9	9	8	8	8	8	8
■ Selbständige in %	9	9	10	10	10	10	10	10	10	10	10	11	10	11	11	11	11	11	10	10
■ Geburten mit Alter [25-35]	7	7	7	7	7	7	7	7	7	7	7	7	7	7	7	7	7	7	8	8
■ verf. Einkommen in T€ pro Einw.	16	17	17	18	18	19	19	19	19	23	23	23	23	23	21	21	22	22	24	24
■ Teilzeitquote SoziversBeschäftigte/2	7	7	7	7	8	8	8	8	8	9	9	9	9	9	9	10	10	12	13	13
■ geringfügiger Nebenjob								4	6	6	7	7	7	7	7	7	8			
■ Ausländeranteil in %	15	15	15	15	15	15	15	15	14	14	14	14	14	13	14	14	13	13	14	15
■ Arbeitslosigkeit [15-25] in %														8	7	6	6	6	6	6
■ Sterblichkeit der Männer [65-75] in %	34	32	31	30	29	28	27	27	25	24	23	24	23	23	24	24	25	25	23	23
■ BIP in T€ pro Einwohner	38	39	40	41	42	43	44	44	45	48	47	49	49	48	52	52	55	57	60	
■ nur geringfügig Beschäftigt																				

## Regionalvergleich: Abweichungen vom Wert Deutschlands insgesamt

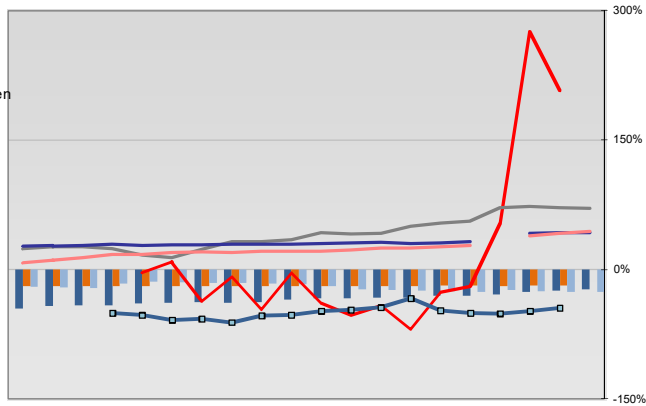


## Bildung und Soziales



## Regionalvergleich der Wirtschaftskraft

- Einnahmen/Ausgaben-Quote
- Übernachtungen pro Gästeankunft
- Wohngebäudeanteil mit 1-2 Wohnungen
- Kfz pro Einwohner
- ProKopf Steueraufkommen
- Schulden / netto Steueraufkommen
- Insolvenzforderungen in % des BIPs
- Gästeankünfte pro Einwohner
- Akademikeranteil der SoziversBesch.
- Akademikerinnenanteil
- Anteil Auslandsumsatz



- RVG: Sterblichkeitsdifferenz (m-w)-[65-75]
- RVG: Wahlbeteiligung Bund & Europa
- RVG: Arbeitslosigkeit der Ausländer
- RVG: Eheschließungen
- RVG: rel Anteil der Geburten ab Alter 35
- RVG: Bevölkerungsanteil ab 65 Jahre
- RVG: rel Anteil der Geburten bis Alter 25
- RVG: Anteil nicht ehelicher Geburten
- RVG: ProKopf Energieverbrauch der Produktion/3
- RVG: Wanderungssaldo in %
- RVG: Bevölkerungsdichte
- RVG: Ausländeranteil

## Demographie, Energie und Wahlen

