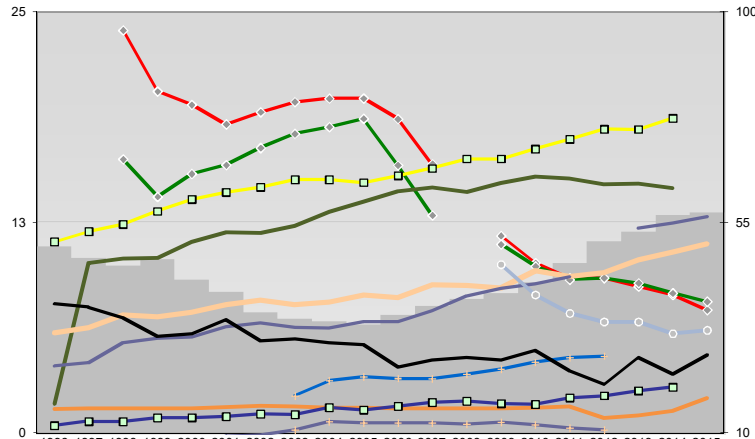
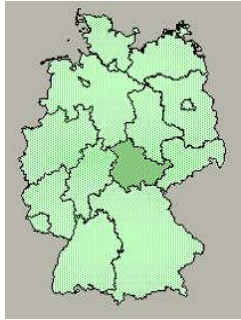




Greiz, Kreis

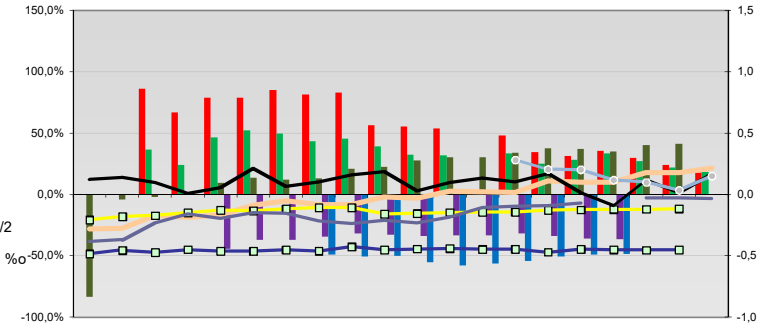


Entwicklungen

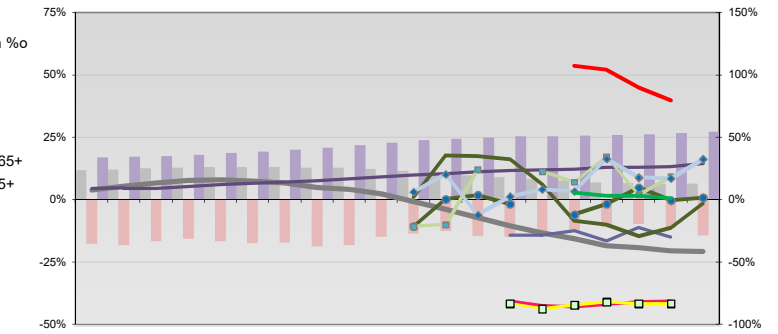
- Anteil SoziversBeschäftigte / Bev [20-30]
- ◆ Arbeitslosigkeit w in %
- ◆ Arbeitslosigkeit m in %
- Selbständige in %
- Geburten mit Alter [25-35]
- verf. Einkommen in T€ pro Einw.
- Teilzeitquote SoziVersBeschäftigte/2
- geringfügiger Nebenjob
- Ausländeranteil in %
- Arbeitslosigkeit [15-25] in %
- Sterblichkeit der Männer [65-75] in %
- BIP in T€ pro Einwohner
- nur geringfügig Beschäftigt

	1996	1997	1998	1999	2000	2001	2002	2003	2004	2005	2006	2007	2008	2009	2010	2011	2012	2013	2014	2015
Anteil SoziversBeschäftigte / Bev [20-30]	50	47	46	47	43	40	36	34	34	33	35	37	39	40	42	46	51	53	57	57
Arbeitslosigkeit w in %	24	20	19	18	19	20	20	20	20	19	16	12	10	9	9	9	9	8	7	7
Arbeitslosigkeit m in %	16	14	15	16	17	18	18	18	19	16	13	11	10	9	9	9	9	8	8	8
Selbständige in %	2	10	10	10	11	12	12	12	13	14	14	15	14	15	15	15	15	15	15	15
Geburten mit Alter [25-35]	6	6	7	7	7	8	8	8	8	8	8	8	9	9	9	10	9	10	10	11
verf. Einkommen in T€ pro Einw.	11	12	12	13	14	14	15	15	15	15	15	16	16	16	17	17	18	18	19	19
Teilzeitquote SoziVersBeschäftigte/2	4	4	5	6	6	6	7	6	7	7	7	7	8	9	9	9	9	12	12	13
geringfügiger Nebenjob							2	3	3	3	3	3	3	4	4	4	5			
Ausländeranteil in %	1	1	1	1	1	2	2	2	1	1	1	1	1	1	1	2	1	1	1	2
Arbeitslosigkeit [15-25] in %															10	8	7	7	6	6
Sterblichkeit der Männer [65-75] in %	38	37	35	31	31	34	30	30	29	29	24	25	26	26	28	23	20	26	23	27
BIP in T€ pro Einwohner	12	12	12	13	13	14	14	14	15	15	16	17	17	16	16	18	18	19	20	20
nur geringfügig Beschäftigt						8	9	10	11	12	12	12	12	12	12	12	11	11		

Regionalvergleich: Abweichungen vom Wert Deutschlands insgesamt

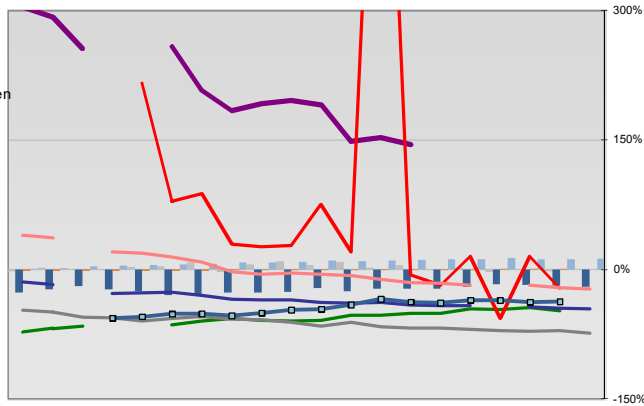


Bildung und Soziales



Regionalvergleich der Wirtschaftskraft

- Einnahmen/Ausgaben-Quote
- Übernachtungen pro Gästeankunft
- Wohngebäudeanteil mit 1-2 Wohnungen
- Kfz pro Einwohner
- ProKopf Steueraufkommen
- Schulden / netto Steueraufkommen
- Insolvenzforderungen in % des BIPs
- Gästeankünfte pro Einwohner
- Akademikeranteil der SoziVersBesch.
- Akademikerinnenanteil
- Anteil Auslandsumsatz



- RVG: Sterblichkeitsdifferenz (m-w)-[65-75]
- RVG: Wahlbeteiligung Bund & Europa
- RVG: Arbeitslosigkeit der Ausländer
- RVG: Eheschließungen
- RVG: rel Anteil der Geburten ab Alter 35
- RVG: Bevölkerungsanteil ab 65 Jahre
- RVG: rel Anteil der Geburten bis Alter 25
- RVG: Anteil nicht ehelicher Geburten
- RVG: ProKopf Energieverbrauch der Produktion/3
- Wanderungssaldo in %
- RVG: Bevölkerungsdichte
- RVG: Ausländeranteil

Demographie, Energie und Wahlen

