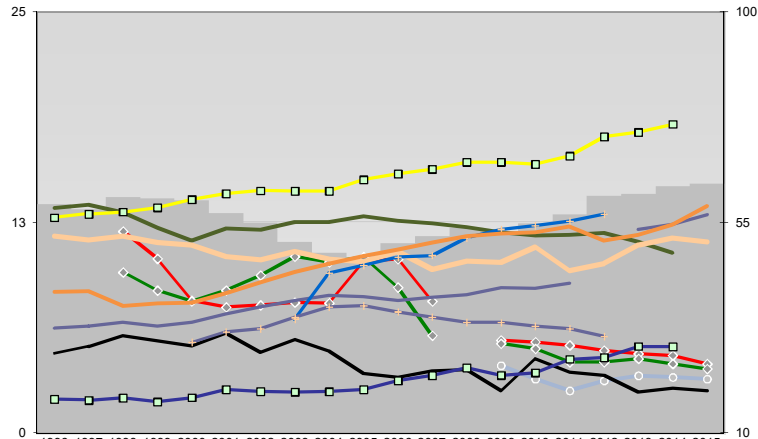
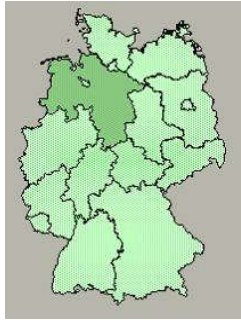




Grafschaft Bentheim, Landkreis



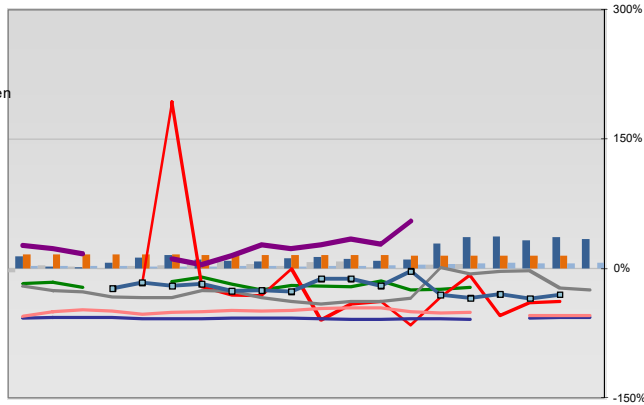
Entwicklungen

- Anteil SoziversBeschäftigte / Bev [20-30]
- ◆ Arbeitslosigkeit w in %
- ◆ Arbeitslosigkeit m in %
- Selbständige in %
- Geburten mit Alter [25-35]
- verf. Einkommen in T€ pro Einw.
- Teilzeitquote SoziversBeschäftigte/2
- geringfügiger Nebenjob
- Ausländeranteil in %
- Arbeitslosigkeit [15-25] in %
- Sterblichkeit der Männer [65-75] in ‰
- BIP in T€ pro Einwohner
- nur geringfügig Beschäftigt

| | | | | | | | | | | | | | | | | | | | |
|----|----|----|----|----|----|----|----|----|----|----|----|----|----|----|----|----|----|----|----|
| 59 | 58 | 60 | 60 | 60 | 57 | 55 | 51 | 49 | 47 | 50 | 52 | 54 | 53 | 55 | 57 | 61 | 61 | 63 | 63 |
| 12 | 10 | 8 | 7 | 8 | 8 | 8 | 8 | 10 | 10 | 8 | 6 | 5 | 5 | 5 | 5 | 5 | 5 | 4 | 4 |
| 10 | 8 | 8 | 8 | 9 | 10 | 10 | 10 | 9 | 6 | 5 | 5 | 4 | 4 | 4 | 4 | 4 | 4 | 4 | 4 |
| 13 | 14 | 13 | 12 | 11 | 12 | 12 | 13 | 13 | 13 | 13 | 12 | 12 | 12 | 12 | 12 | 12 | 11 | 11 | 11 |
| 12 | 11 | 12 | 11 | 11 | 10 | 10 | 11 | 10 | 10 | 11 | 10 | 10 | 10 | 11 | 10 | 10 | 11 | 12 | 11 |
| 13 | 13 | 13 | 13 | 14 | 14 | 14 | 14 | 14 | 15 | 15 | 16 | 16 | 16 | 16 | 16 | 18 | 18 | 18 | 18 |
| 6 | 6 | 7 | 6 | 7 | 7 | 7 | 8 | 8 | 8 | 8 | 8 | 9 | 9 | 9 | 9 | 12 | 12 | 13 | 13 |
| 7 | 9 | 10 | 10 | 11 | 12 | 12 | 12 | 12 | 13 | 13 | 13 | 13 | 13 | 13 | 13 | 13 | 13 | 13 | 13 |
| 8 | 8 | 8 | 8 | 8 | 8 | 9 | 10 | 10 | 11 | 11 | 11 | 12 | 12 | 12 | 11 | 12 | 11 | 12 | 13 |
| 27 | 28 | 31 | 30 | 29 | 31 | 27 | 30 | 28 | 23 | 22 | 23 | 24 | 19 | 26 | 23 | 22 | 19 | 19 | 19 |
| 17 | 17 | 17 | 17 | 18 | 19 | 19 | 19 | 19 | 19 | 21 | 22 | 24 | 22 | 23 | 26 | 26 | 29 | 28 | 28 |
| | | | | 29 | 32 | 32 | 35 | 37 | 37 | 36 | 35 | 34 | 34 | 34 | 33 | 32 | 31 | | |

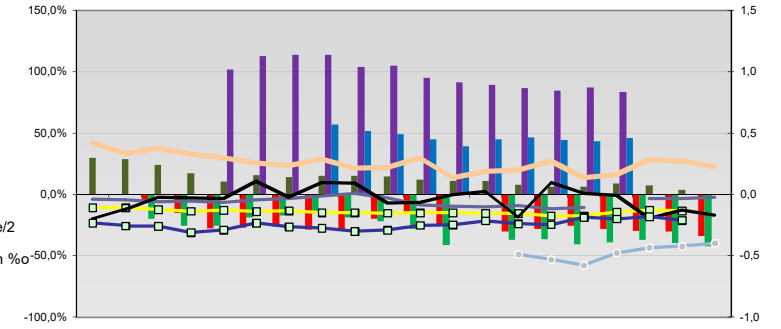
Regionalvergleich der Wirtschaftskraft

- Einnahmen/Ausgaben-Quote
- Übernachtungen pro Gästeankunft
- Wohngebäudeanteil mit 1-2 Wohnungen
- Kfz pro Einwohner
- ProKopf Steueraufkommen
- Schulden / netto Steueraufkommen
- Insolvenzforderungen in % des BIPs
- Gästeankünfte pro Einwohner
- Akademikeranteil der SoziversBesch.
- Akademikerinnenanteil
- Anteil Auslandsumsatz

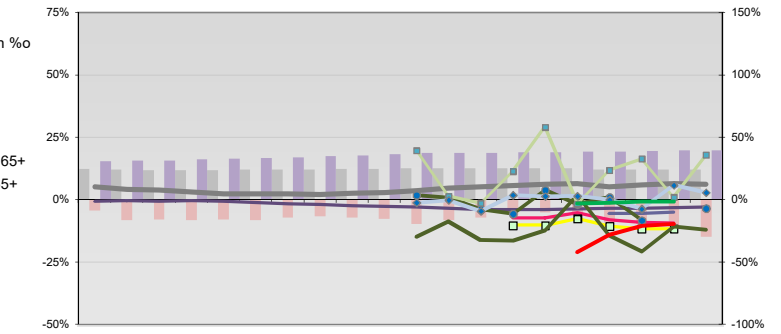


- RVG: Sterblichkeitsdifferenz (m-w)-[65-75]
- RVG: Wahlbeteiligung Bund & Europa
- RVG: Arbeitslosigkeit der Ausländer
- RVG: Eheschließungen
- RVG: rel Anteil der Geburten ab Alter 35
- RVG: Bevölkerungsanteil ab 65 Jahre
- RVG: rel Anteil der Geburten bis Alter 25
- RVG: Anteil nicht ehelicher Geburten
- RVG: ProKopf Energieverbrauch der Produktion/3
- RVG: Wanderungssaldo in ‰
- RVG: Bevölkerungsdichte
- RVG: Ausländeranteil

Regionalvergleich: Abweichungen vom Wert Deutschlands insgesamt



Bildung und Soziales



Demographie, Energie und Wahlen

